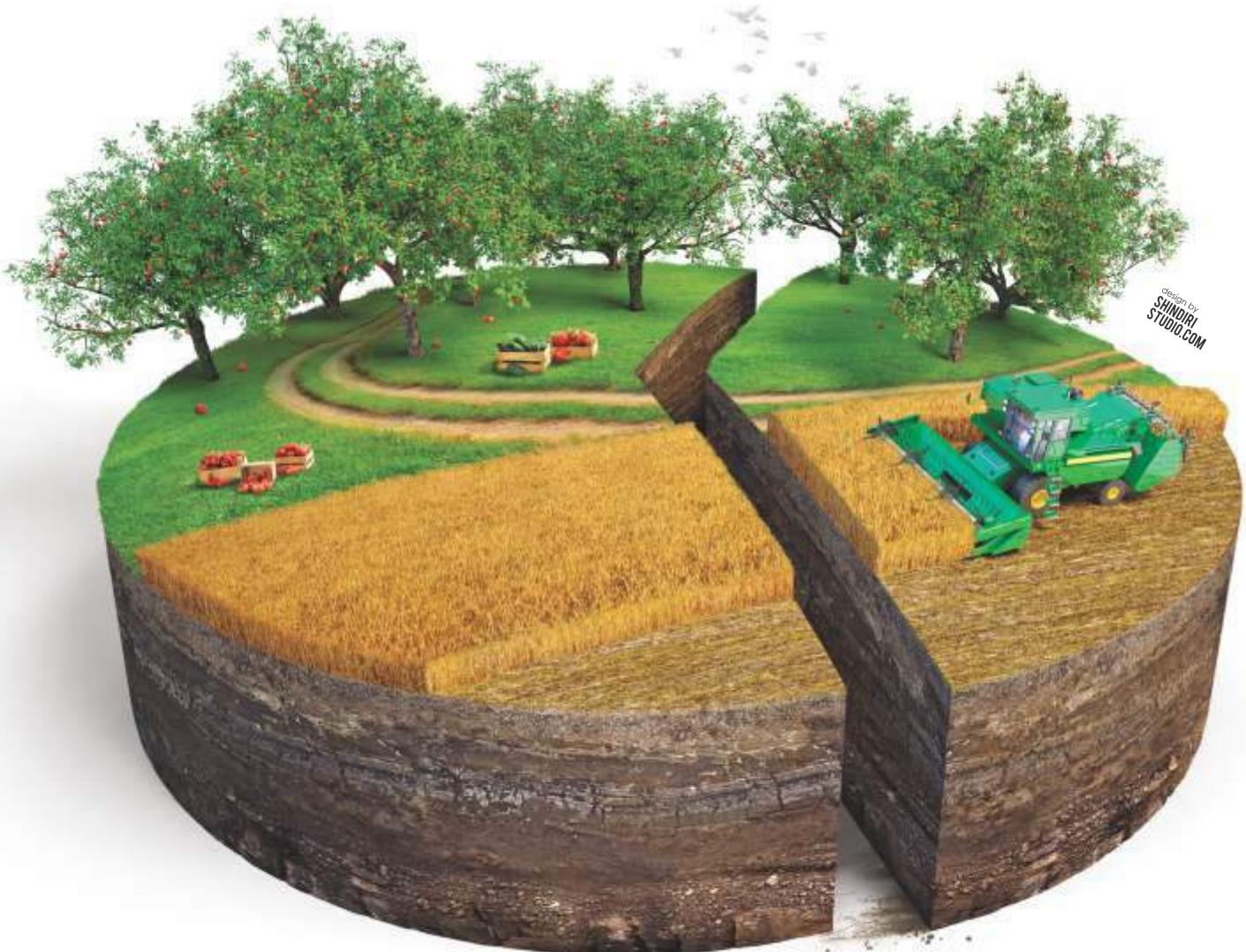




ZK. FITOFERT

كتالوج



www.zktarim.com

الفهرس



03 - 02	الخدمات الزراعية
09 - 04	أسمدة كريستال
13 - 10	أسمدة KPN سائل
23 - 14	أسمدة بيولوجية محفزة

ثانوي

33 - 24	أسمدة ذات عناصر ميكرو
39 - 34	تغذية الفواكه
48 - 40	تغذية الخضار
55 - 49	الزراعة



منتجات تغذية
النباتات



التطبيق على
البراعم



أسمدة
حببية



سماد كريستال قابل
للذوبان في الماء



تطبيقات
تسميد البراعم



سماد سائل
للبراعم

10 أعوام من الوفاء



خدمات زراعية

نقوم مع الشركة اموزة آرغو ماركت بتقديم خدمات متنوعة مابعد البيع لزيائنا . كما و تشمل هذه الخدمات على خدمات التحليل و نصائح الخبراء ، حيث تم التركيز بشكل مباشر على منتجي الخضار و الفواكه . يستطيع فريقنا المؤلف من خبراء زراعيين ذوي خبرة القيام بتحديد المؤشرات التي تؤثر بشكل مباشر على النبات و على عمليات الانتاج من خلال المعدات الاحديثة و المتطورة التي يتم استعمالها من أجل اختبار و تحليل أنسجة النبات و المياه و طرق الري و التربة من أجل مساعدة منتجي الخضار و الفواكه في تلبية احتياجاتهم على وجه التحديد . هدفنا من ذلك هو القيام بتقديم خدمات بأقل المصاريف الممكنة من أجل انتاج عالي الكمية .

تقوم آغرو (الزراعة العلمية) بتوفير الخدمات المبينة أدناه :

قياس درجة الـ Hp في التربة و الطبقات الدنيا منها بالاستناد الى حدود امكانيات حجر عناصر الميكرو و الماكرو ، اي قياس مدى امكانية امتصاصها من قبل النبات . تشكيل الـ CE : اي قياس درجة ملوحة التربة و مياه الري. ان نتائج البيانات الأتفة الذكر مع نتائج اختبارات التربة تعطي مؤشرات مهمة لوضع البرنامج الزراعي المناسب و وضع الوصفات الزراعية الملائمة للنبات .

02





اسمدة الكريستال

04





سماد ان بي كي كريستال فيتوفيرت



سماد يحتوي على سلسلة معادن كاملة قابل للإنحلال في الماء ، متوافق مع التطور الاحيائي بالنسبة للمناخ المختلف اعتباراً من مرحلة التجذر الى مرحلة الاصطباغ . تم وضع تركيبة الأسمدة من مواد خام بدرجة عالية من الصفاء توفر سهولة و سرعة في الانحلال . تم تصميمها لتغذية النبات بشكل كامل مع تطبيق المكملات او المحاليل الاخرى المغذية على الأوراق . ان نسبة التركيز في تطبيقات الحقن الجارية بمنظومة **0 5% الى 0 3%** لتر ماء) على خلاف نسبة التركيز المطبقة على الأوراق و التي تتراوح بين **100 كغ مع 1 (0 1% السقاية هو لتر ماء) .100 غرام مع 500 - 300(من**

(سماد غني بالفوسفور مصمم من أجل التجذر بشكل سريع و **FITOFERT KRİSTAL (10:40:10)** ان فيتوفيرت كريستال متجانس . ان المستوى العالي للفوسفور يحفز منظومة الجذور بشكل منتظم مما يساعد على تشكل جهاز التكاثر لدى النبات .

(عبارة عن تركيبة متوازنة . يتم تطبيقه **FITOFERT KRİSTAL** ان بي كي **(20:20:20)** ان سماد فيتوفيرت كريستال للتسميد بعد استعمال السماد الأولي في البداية من أجل تحفيز نمو النبات مع تشكل البراعم . انه منتج عالمي يستعمل في تغذية الأوراق و انواع عديدة من النباتات .

(عبارة عن تركيبة مصممة بشكل رئيسي من أجل تطور و نمو **FITOFERT KRİSTAL (24:6:10)** ان فيتوفيرت كريستال النبات حيث يحتوي على نسبة عالية من الأزوت . يتم تطبيق التسميد كأساس من أجل تغذية أوراق النباتات من أجل تطورها و نموها . ينصح باستعمال هذا النوع من الأسمدة على انواع النباتات الورقية المستوعبة للأزوت بدرجة عالية كالذرة ، الخيار و النباتات الورقية .

(تحتوي على نسب عالية من البوتاسيوم و الكبريتات و نسب **FITOFERT KRİSTAL (4:10:40)** ان فيتو فيرت كريستال قليلة من الأزوت ، لذلك في تحفز على تطور نمو و اصطباغ المرزوعات كما أن وجود الكبريتات في هذه التركيبة يجعلها مناسبة للإستعمال في تغذية البصل و الفجلبات . يتم تطبيق التسميد قبل مرحلة الاصطباغ كما يمكن ان تتطلب تغذية الأوراق بوتاسيوماً إضافياً .

Properties/Content %	pH 0.1%	EC-0.1%	N	N-NH ₂	N-NO ₂	N-NH ₄	P ₂ O ₅	K ₂ O	MgO	S	Fe	Mn	Zn	Cu	B	Mo
F.K. 10-40-10	4.10	0.97	10	2		8	40	10			0.04	0.04	0.015	0.015	0.02	0.02
F.K. 20-20-20	4.20	0.83	20	10.2	5.8	4	20	20			0.04	0.04	0.01		0.05	0.008
F.K. 24-6-10	3.95	1.37	24		13	11	6	10			0.04	0.04	0.015	0.015	0.02	0.008
F.K. 4-10-40	3.95	1.26	4		4		10	40	3	8	0.04	0.04	0.015	0.015	0.02	0.008





اسمدة الكريستال CRYSTAL NPK SPECIAL FERTILIZER



عبارة عن تركيبات كريستالية خاصة مصممة لتسميد انواع محددة من الفواكه خلال مراحل التشكل و النضوج و الاصطباغ و النمو . بالإضافة الى انه بفضل المغذيات الميكرو و محتواها من الـ ان بي كي فإن الاسمدة الموجودة ضمن هذه السلسلة تحتوي على مقادير كافية من (الضروريين من أجل التطور و النمو المنتظم للفواكه و النباتات (S) و الكبريت (mg) المغنيزيوم) يتم النصح بمقدار السماد الكافي وفق المنتج المزروع و حالة المحصول . يتم تطبيق عملية التسميد بواسطة المحاليل المغذية . ان مقدار التركيز كيلو غرام في لتر من الماء) 1 (0,1 في المحلول الفعال هو

(هو FITOFERT KRİSTAL DOMATES 12,5:6:31+4MgO+ME فيتوفيرت كريستال الطماطم سماد يستعمل في تغذية منتجات الطماطم المزروعة في الأماكن المغلقة او المفتوحة . ان نسبة المغذيات الميكرو بالإضافة الى وجود المغنيزيوم يجعله معداً للإستعمال في تغذية النبات في كامل الفترة من الغرس و لغاية النضوج .

(عبارة عن سماد FITOFERT KRİSTAL KAVUN 14:7:28+3,5MgO+ME فيتوفيرت كريستال الشمام يستعمل في تغذية الخيار، المقتي، البطيخ الأحمر، الشمام و الكوسا المزروعة في الاماكن المغلقة او المفتوحة . تستعمل هذه التركيبة اعتباراً من مرحلة الإزهار و لغاية الحصاد.

(عبارة عن سماد FITOFERT KRİSTAL BİBER 11:7:33+ 4MgO+ME فيتوفيرت كريستال لللفل يستعمل في تغذية محصول الفلفل المزروع في الاماكن المغلقة و المفتوحة . ان نسبة المغذيات الميكرو بالإضافة الى وجود المغنيزيوم و التركيبة المنتظمة يجعله معداً للإستعمال في تغذية النبات في كامل الفترة من بعد الغرس و لغاية النضوج من أجل توفير التغذية المناسبة ، يتم تطبيق التركيبة اعتباراً من بداية الاصطباغ .

فيتوفيرت كريستال الفراولة (FITOFERT KRİSTAL ÇİLEK) 14:8:30+2MgO+ME عبارة عن تركيبة مصممة لتغذية الفراولة و الفواكه الأخرى من صنفها (الفراولة ، التوت ، ثمر العليق و التوت البري) المزروعة في الأماكن المغلقة و المفتوحة ، تم جعلها متناسبة مع هذا النوع من النباتات ، تستعمل من أجل توفير المغذيات الكافية خلال مراحل النمو ، التشكل و نضوج الفواكه

Properties/Content %	pH 0.1%	EC-0.1%	N	N-NO ₃	N-NH ₄	P ₂ O ₅	K ₂ O	MgO	S	Fe	Mn	Zn	Cu	B	Mo
FITOFET TOMATO	3.90	1.27	12.5	10	2.5	6	31	4	2.5	0.04	0.04	0.015	0.015	0.02	0.008
FITOFET MELON	3.95	1.29	14	10.5	3.5	7	28	3.5	2.5	0.04	0.04	0.015	0.015	0.05	0.008
FITOFET PEPPER	3.90	1.27	11	9.5	1.5	7	33	4	2.5	0.04	0.04	0.015	0.015	0.02	0.008
FITOFET BERRY	3.90	1.30	14	10.5	3.5	8	30	2		0.04	0.04	0.015	0.015	0.02	0.008





في الاسمدة NPK سائل







فيتوفيرت السائل 12:4:6 FITOFERT LIQUID

للنمو السريع

عبارة عن سماد سائل للبراعم يستخدم عند النمو الكثيف للنبات و عند تشكل الثمار و تم تصميمه من مغذيات 12:4:6 ان فيتوفيرت السائل ميكرو و مغذيات ذي اساس ميكرو . يتم استعماله على محاصيل الخضروات ، بسائين الفواكه ، الكروم و في تغذية المحاصيل الزراعية . بالاضافة الى مساهمتها في نمو الاوراق فهي تحفز على تشكل الثمار و نموها . يشكل الأزوت و عناصر الميكرو تأثيراً محفزاً ناجحاً للنبات المزروع . كما أن المركب في نفس الوقت متوافق للاستعمال مع المركبات الزراعية الاخرى المطبقة على البراعم بشكل مرتبط بالسلفونيل.

1% - 0,3% التطبيق : التركيز للبراعم
لتر 10 لتر و 5 لتر ، 1 مل ، 250 للمغلف :

Element	N	P ₂ O ₅	K ₂ O	Fe	Mn	Zn	Cu	B	Mo
İçeri%	12	4	6	0.02	0.02	0.007	0.007	0.01	0.004

12

FITOFERT CALCIUM 15 فيتوفيرت كالسيوم

مقاومة النبات



ان فيتوفيرت كالسيوم 15 عبارة عن محلول سائل من الكالسيوم يحتوي على الاحماض الأمينية المخلبة . يحتوي على الـ 0 aC نسبة 15% يمكن امتصاصها بشكل تام من قبل النبات . يتم استخدامها من قبل مزارعي الفواكه من أجل القضاء على مشاكل البقع المرة في الفواكه ذات البذور مثل التفاح و الكمثرى ، و للقضاء على مشاكل التحلل في ثمار الخضروات ، كما يمكن ان يستعمل من أجل الحصول على ثمار قابلة للنقل ، مناسب للتخزين لمدة طويلة و ليلانم شروط النقل المختلفة . ان الكالسيوم مادة مغذية صعبة الامتصاص لأنه على شكل ايونات و ترتبط مع الايونات الاخرى بشكل سهل ، و بذلك تصبح غير نشطة في أغلب الأحيان . في الوقت الحالي توجد في الاسواق اسمدة تحتوي على الكالسيوم على شكل ايونات و لكن و للسبب الأنف الذكر يتوجب استعمالها بكميات كبيرة في عمليات السقاية من أجل التسميد . ان الكالسيوم الموجود في فيتوفيرت كالسيوم 15 موجود على شكل عنصر اختلاط - أوغانو ، و بذلك يكون سهل النفاذ بشكل تام الى خلايا النبات .

التطبيق : التركيز من أجل البراعم 0,3% - 1%
التغليف : 250 مل ، 1 لتر ، 5 لتر و 10 لتر



Element	N	CaO	Fe	Mn	Zn	Cu	B	Mo
İçerik %	8	15	0.02	0.02	0.007	0.007	0.01	0.004

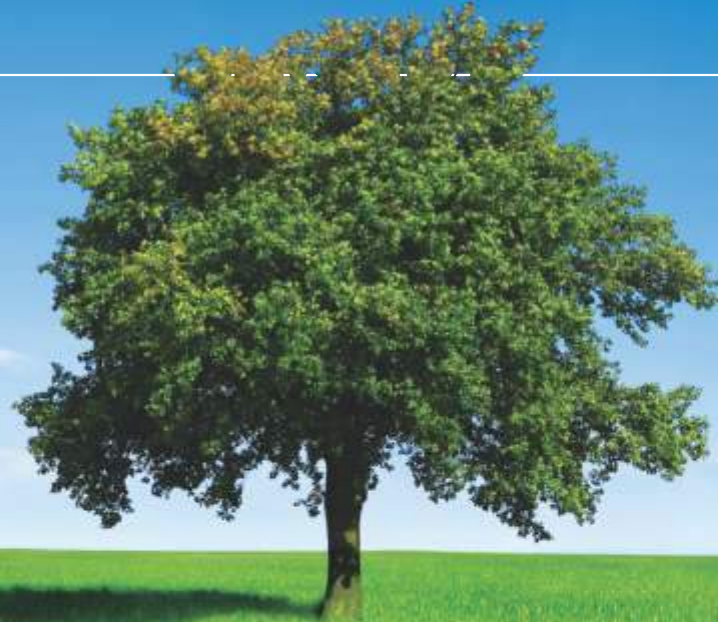


اسمدة بيو - سيمولاتيف

14



ان الطبيعة بحاجة الى آلاف السنين من أجل تجديد التربة .
نحن نقدم الحلول الأسرع





FITOFERT HUMISTART

فيتوفيرت هومي ستارت 4:12:5

لتطوير نظام الجذر

فيتوفيرت هومي ستارت 4:12:5 (FITOFERT HUMISTART) عبارة عن محلول مركز يحتوي على الفوسفور ، حمض الفولفيك و الاحماض الأمينية ، تم اغناؤه بالطحالب و مغذيات الميكرو ، المعادن العضوية و المحفزات البيولوجية . ان هذا المركب مثالي للمرحلة التالية لنقل النبات من أجل تلافي شروط التوتّر خلال المراحل المبكرة لعملية الانتاج . ان ميكانيكية الفعالية لهذا السماد تكمن في مادة الـ KPN و تستند الى التراكيب المحفزة من الناحية البيولوجية . ان المواد الطبيعية الأصلية تحفز السلاسل المرحلية الايجابية في خلايا النبات ، تحسّن مستوى امتصاص المغذيات و يجعل النبات مقاوماً لعوامل التوتّر و بوضع حيوي .

التطبيق : تركيز التسميد و تركيز البراعم

التغليف : 250 مل ، 1 لتر ، 5 لتر

Element	N	P ₂ O ₅	K ₂ O	HA*	AA*	EA*	Fe	Mn	Zn	Cu	B	Mo
İçerik %	4	12	5	3	2	5	0,04	0,04	0,015	0,015	0,02	0,008

HA-Humic acid, AA-Amino acid, EA-Algae extract

16

FITOFERT HUMISUPER PLUS

فيتوفيرت هومي سوبر بلس

للنمو مكثف



الاصدار المحسن من فيتوفيرت هومي سوبر 10:5:10 الذي يعتبر من أفضل أنواع أسمدة البراعم المعروفة الى يومنا هذا . بالإضافة الى تركيبته المماثلة للتركيب السابفة فإنه يحتوي على نسب أعلى من التراكيب العضوية النشطة . بالإضافة الى احماض الهوميك و الأحماض الامينية فإن هذا المنتج يحتوي على الكربوهيدرات ، البيتاين و الليغوسلفات . كما ان مغذيات الميكرو نيثها اعلى ، بالمقابل فإن مغذيات KPN موجودة بشكل أقل ، و النتيجة هي ان هذا المنتج يذوب في درجات حرارة أقل . أثبتت التجارب النجاح العالي في التحكم بالتوتّر و النشاطات الاستثنائية للنبات ، و هذا ما يجعل المنتج من أفضل أنواع اسمدة البراعم عالمياً .

التطبيق : تطبيق على البراعم بشكل مختلط مع المغذيات النباتية الأخرى . الجرعة المطبقة في كل مرة هي 3-5 لتر \ هكتار .
التغليف : 250 مل ، 1 لتر ، 5 لتر و 10 لتر .

Element	N	P ₂ O ₅	K ₂ O	HA*	AA*	OS*	Fe	Mn	Zn	Cu	B	Mo
İçerik %	8	4	8	2	2		0,04	0,04	0,015	0,015	0,02	0,008

HA-Humic acid, AA-Amino acid, EA-Algae ekstresi





FITOFERT BIOFLEX-L

فيتوفيرت بيوفلكس - L

العالمي Biostimulator

فيتوفيرت بيوفلكس - L (FITOFERT BIOFLEX-L) عبارة عن سماد محفز بيولوجي من الجيل الجديد على شكل محلول مركز. تم تركيبه من المغذيات الطبيعية الاصيلية ، خلاصة الطحالب ، الاحماض الامينية و العضوي . تم تصميم المنتج من أجل تطبيقات البراعم و يتم تطبيقه عند بداية الانبات و عند بداية تشكل الثمار . يقوم بالقضاء على عوامل التوتر المختلفة بشكل ناجح او خفض مستوى فعاليتها (البرودة ، الجفاف ، الضرر) ، يقوم فيتوفيرت بيوفلكس - L بتنشيط انتاج الهرمونات النباتية ، و هذا له أثر ايجابي على المحصول ، جودة الثمار ، و حتى حجم الثمار ، طول النبات و امكانية نقله .

التطبيق : تطبيق على البراعم ، يتم تطبيقه مرة كل 15-20 يوم اعتباراً من بدء الانبات و يطبق على الخضروات و الفاكهة . في الفاكهة يتم التطبيق ما بعد الحصاد ايضاً لأن ذلك من شأنه ان يكون له أثر كبير على تغيير براعم الازهار . يتم تطبيق جرعة بمقدار 2-3 لترات هكتار في كل تطبيق .

التغليف : 250 مل ، 1 لتر ، 5 لتر

Element	N	K ₂ O	C
İçerik %	3	4	4

18

FITOFERT BIOFLEX-P

فيتوفيرت بيوفلكس - P

العالمي Biostimulator



عبارة عن سماد تحفيز بيولوجي من الجيل الجديد قابل للذوبان في الماء . كما هو الحال في سائل فيتوفيرت بيوفلكس - L فإن الطاقة المادة الفعالة التي تخص هذا المنتج تؤدي في نهاية المطاف الى الحصول على محصول بكميات أكبر ، و الحصول على ثمار بأحجام مقاربة و ذات جودة عالية . بعكس المنتج السائل ، في الحالات التي لا ينصح بإجراء تطبيق البراعم فيها فإن هذا المنتج مصمم لتطبيقات التسميد بشكل اساسي . يقوم بترييح النبات تجاه عوامل التوتر من خلال محايدة الاعراض .

التطبيق : يتم التطبيق مع التسميد مرة كل 15 - 20 اعتباراً من مرحلة الانبات في محاصيل الخضروات و الفواكه . مقدار التطبيق في كل مرة : 1 - 1,5 كغ/هكتار

المغلف : 200 غ و 1 كغ

Element	N	K ₂ O	C
İçerik %	2	15	8







FITOFERT HUMIFLEX

فيتوفيرت هوميفلكس

من أجل تحسين التربة

ان فيتوفيرت هوميفلكس عبارة عن سماد عضوي ذي اساس حمض الهوميك يساعد على تحسين التربة ، تم تصميمه للتطبيق على التربة التي تم استعمالها لفترات طويلة ، للتربة المحتوية على نسب عالية من المعادن (الببوت البلاستيكية او الزجاجية) بالإضافة الى التربة الرملية و الطينية . ان لحمض الهوميك أكثر من تأثير إيجابي : يقوم بتحفيز و تطوير البكتيريا المفيدة في التربة ، يزيد من نسبة الرطوبة و امكانية التهوية ، و يخف من قيم CEC (نسبة تغير الكاتيون) ، و هذا شيء مصري من اجل قيام النبات بعملية الامتصاص . كما يقوم بوظيفة الاختلاب الطبيعي من أجل مغذيات الميكرو الموجودة في التربة ، يؤثر على نفاذية الخلايا ، و يحسن من امتصاص المغذيات . كما يقوم بتحفيز تطور و نمو الكتلة البيولوجية ، الاصطباغ و جودة الثمار و يقلل من عوامل التوتر مثل النقل ، الجفاف ، الحرارة العالية او المنخفضة ، المعالجة بالمبيدات الحشرية .

التطبيق : حسب نوع التربة يتم تطبيق التسميد بمعدل 10-30 لترا هكتار في السنة . يمكن تجزئة الكمية المبينة على 2-3 دفعات .
المغلف : 1 لتر ، 5 لتر ، 10 لتر .

Element	K ₂ O	Extract of humus	Humic acid	Fulvic acid
المحتوى %	1.2	15	12	3

20

FITOFERT SPEED

فيتوفيرت سبيد

وبالنسبة لمحصول الذرة



عبارة عن سماد سائل عضوي و غني بالمعادن معد لمعالجة البراعم خصوصاً للتحفيز **FITOFERT SPEED** فيتوفيرت سبيد (البيولوجي .

يقوم هذا السماد بتحديد عوامل مختلفة عن محصول الذرة فيما يخص المحاصيل التي سيتم الحصول عليها من المراحل المبكرة للنمو و لغاية المرحلة النهائية . ان عملية امتصاص المغذيات مرتبطة بشكل مباشر بنوعية التربة و حرارة التراب و رطوبته و ما شابه من عوامل . ان قلة وجود المغذيات محددة النطاق ، خصوصاً الزنك متعلق بالشروط المبينة أعلاه .

في نفس الوقت ، بذلك يتم توفير امتصاص و **B** و **Zn** فيتوفيرت سبيد يساعد محصول الذرة في التغلب على شروط التوتر و توفير الـ استيعاب المغذيات الأخرى .

فيتوفيرت سبيد مركب من عناصر ذات درجة عالية من الفعالية للوصول لمحصول الذرة الى اعلى المستويات الانتاجية.

فوائد فيتوفيرت سبيد

يحفز على تطور الجذر و زيادة امتصاصه للمغذيات
يخفض التوتر الناجم عن برودة و حرارة الطقس .
يخفض من التوتر الناجم عن المبيدات الزراعية
لمحصول الذرة **B** (الزنك) و **Zn** يوفّر الـ
يزيد محصول الذرة .



Element	N	K ₂ O	OS*	AA*	Zn	B
المحتوى %	5	2	11	2	0.5	0.5

AA-Amino-acid, OS-Oligo Saccharides





من 80% عبارة عن محاكاة عضوية تحتوي على نسبة 80 FITOFERT AMINOMAX 80 (فيتوفيرت أمينوماكس) الاحماض الامينية الحرة . يتم الامتصاص بشكل سريع من قبل الأوراق و يتم نقلها الى نسيج النبات . تقوم الاحماض الامينية بالتصرف كمحاكاة عضوية للمغذيات المحدودة النطاق على شكل روابط التخلب . كما انها في نفس الوقت تدعم تحسن النبات عند حالات التوتر الحيوي والغير حيوي و توفر اهم المغذيات الميكرو التي تعتبر الأهم للنبات .
عبر قنوات هدرجة الانزيمات في البروتينات الطبيعية للنبات . 80 يتم الحصول على فيتوفيرت أمينوماكس L. مرحلة معالجة المنتج تضمن وجود احماض امينية

80 تأثيرات فيتوفيرت أمينوماكس

تدعم مقاومة النبات ضد الشروط المختلفة
عنصر تخلص لمغذيات الميكرو العضوية
يتحسن النبات بسرعة أكبر بعد التضرر الميكانيكي
يرفع من مقدار المحصول و جودة الثمار .

Element	N	Total amino acids	C	EC 1%	pH 1%
المحتوى %	14	80%	8	3.25	3-8

FITOFERT AMINOFLEX

فيتوفيرت أمينوفلكس

محفز بيولوجي (محاكاة بيولوجية)



ان فيتوفيرت أمينوفلكس عبارة عن سماد محفز بيولوجي مستند الى الاحماض الامينية الحرة . يتم استعماله في المراحل الاولى للنمو و تحت شروط التوتر مثل (البرودة ، الحرارة العالية و التضرر) . من خواصه مقاومة شروط التوتر الاستثنائية ، كما يقوم بتنظيم تغذية النبات و فعاليات الانزيمات . ان الاحماض الامينية الموجودة في التركيبة تقوم بترييح النبات تجاه عوامل التوتر ان انتاج الاحماض الامينية تحت عوامل التوتر قليل للغاية و القيام بتطبيق الامينوفلكس يساعد على تلافي هذا النقص . بالاضافة الى ما سلف فإن الاحماض الامينية تقوم بالمساعدة في تشكيل الخلايا ، تشكيل الكلوروفيل ، اللقاح و انتاج حبات الطلع و تلعب دوراً مهماً في تنظيم عمل الانزيمات .

التطبيق : مركز التطبيق على البراعم 0,2-0,3% ، يعني 2-3 لتر \ هكتار في 1000 لتر ماء او كمتج عناية ضمن عملية التسميد او خلال وجود عوامل التوتر و ذلك بنسبة 5-10 لتراً هكتار .

المغلف 250: مل، 1 لتر ، 5 لتر ، 10 لتر .

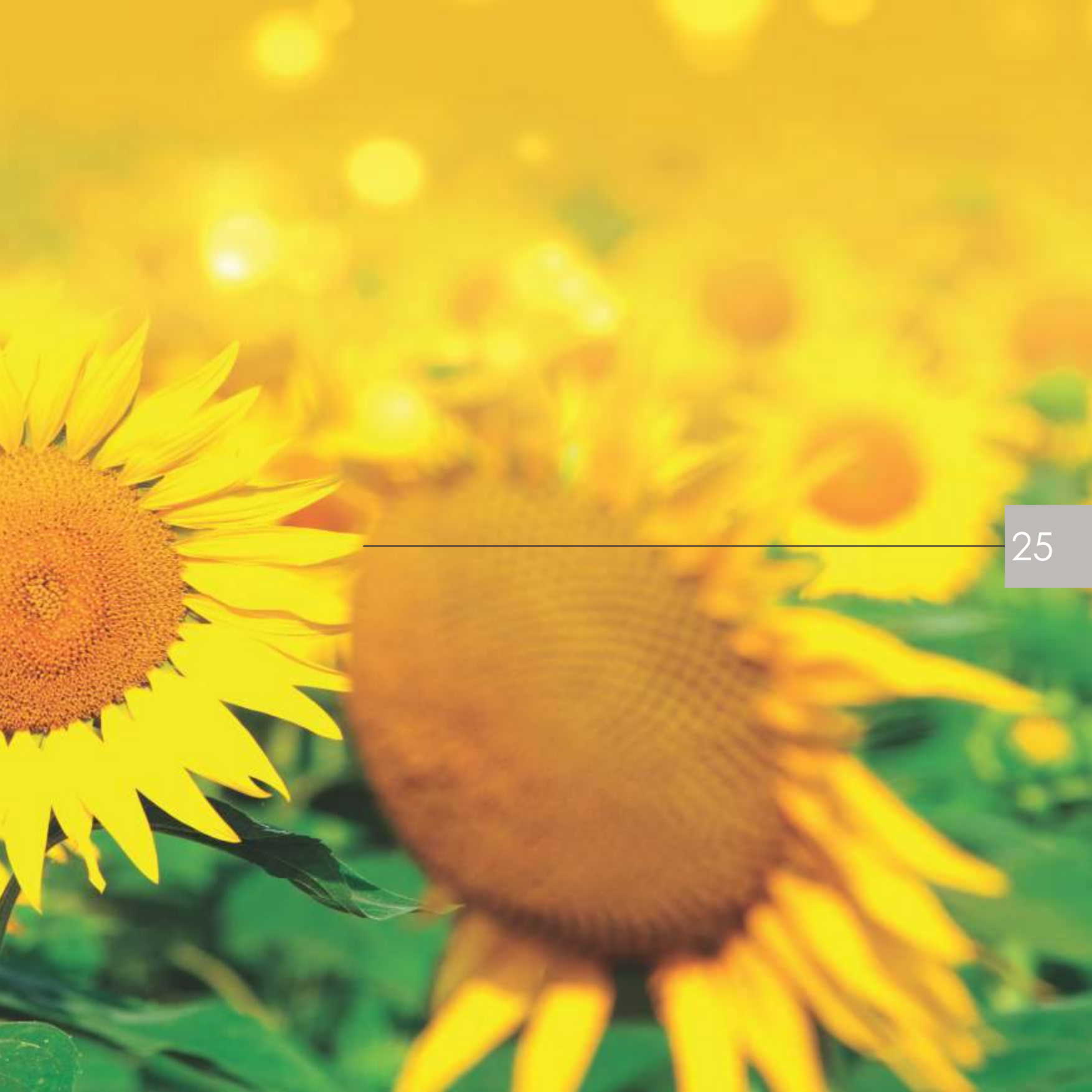


Element	N	Amino acids	Free amino acids
المحتوى %	5	15	15



اسمدة الميكرو المغذية الثانوية





MICRO التغذية الأسمدة الكالسيوم الأساسي



(عبارة عن بودرة مغذية للبراعم تحتوي **FITOFERT CALCIUM ORGANO 30** فيتوفيرت كالسيوم أورغانو على نسبة عالية من مركز الكالسيوم و تعتبر مغذي ميكرو ، تستعمل للتحكم و خفض مستوى الاضرار التي تواجهها الفواكه و المحاصيل الأخرى نتيجة نقص الكالسيوم حيث يمكن استعمالها بأمان لما تحتويه من عناصر عضوية طبيعية . ان تركيز الهيدروجين العضوي منخفض لهذا السبب فإنها تمنع تأخر نمو البراعم المرتبط بنسب حيوية المحصول .

يستخدم في معالجة و منع حدوث الاضرار المرتبطة بنقص الكالسيوم في النبات و محاصيل الفواكه . ان **30** فيتوفيرت كالسيوم أورغانو الكالسيوم عنصر رئيسي في تغذية النبات . له عدة أدوار مهمة : عامل مساعد للميتابوليزما في امتصاص المغذيات الأخرى، تحسين نمو طول الخلايا ، يقوي بنية جدار الخلية ، ان الكالسيوم جزء مهم من جدار الخلية ، يدخل في المراحل الانزيمية و الهرمونية ، يساعد على حماية **TV** النبات من التوتر الحراري ، من وظائف الكالسيوم تحسين الوظائف بدعم بروتينات الصعق الحراري

فوائد المنتج :

يحتوي على نسبة عالية من مركز الكالسيوم

تم تركيبه من عناصر ذات جودة عالية

محفز طبيعي لحبات الطلع و تقوية تأثير الطاقة الكامنة بتركيب الليجنوسلفونات .

كمية ضئيلة من الأزوت

بما ان حركة الكالسيوم محدودة فإنه سيحدث نقص لنسبته في الأوراق الشابة (الميتة او المحروقة) و في النباتات (الجزور المهترئة ، البقع) لأن نسبة النفاذية ضئيلة جداً . لذلك فهي بحاجة الى الكالسيوم بشكل مستمر من أجل ضمان استمرارية النمو .

على البراعم **15** تطبيق فيتوفيرت كال - أمينو

لتر/هكتار **500** كغ/هكتار . نسبة الماء : **2-3** يوم مرة ، بنسبة **15** الى **7** مرات كل **5** الى **3** في بساتين الفواكه بعد الإزهار من

لتر/هكتار **500** كغ/هكتار . نسبة الماء **2-3** الى **15** يوم مرة ، بنسبة **7** على الخضروات ، من **3** الى **5** مرات كل

درجة . **30** ملاحظة : يجب عدم البخ في درجات الحرارة العالية فوق الـ

التخزين : يتم تخزينه في مغلفه بعيداً عن اشعة الشمس و الحرارة المباشرة ، في مكان بارد و جاف. يكون المنتج في وضعية مستقرة طوال مدة ثلاث سنوات ضمن هذه الشروط





MICRO-مقاومه بورا الاسمدة التغذوية



(عبارة عن سماد تغذية ميكرو قابل للذوبان موجه بغرض تلافى **FITOFERT BOR MAX 20** فيتوفيرت بورماكس المشاكل الناجمة عن نقص البور و موجه لكافة المحصول او للبراعم او مرحلة ما قبل الإزهار يفضل الاستيعابية العالية للبور . ان البور عنصر أساسي في نمو كافة النباتات، يساعد على نقل السكر و المواد المغذية من الأوراق الى النبات و يزيد من مستوى تطور البذور عن طريق زيادة انتاج حبات الطلع . يجب ان يعرف المزارع مقدار البور القابل للذوبان في التربة من اجل تحديد كمية البور المناسبة بغرض الحصول على الكمية المرجوة من المحصول كما يجب تحديد مقدار حاجة كل نوع من الثمار للبور .

فوائد المنتج :

يمكن ان يذوب بنسبة مئة بالمئة في الماء
مغذيات ميكرو عضوية
تم تركيبه من عناصر عالية الجودة
يمكن ان يتم امتصاصه من الاوراق بسهولة
يقوم بتلافي قلة البور بسرعة
يمكن خلطه مع الاسمدة و منتجات حماية النباتات الاخرى

مناسب لتطبيقه على كافة الانواع التي تعاني من نقص البور . ان المحاصيل مثل ألفا ، القطن ، الذرة ، اللفت ، **20** فيتوفيرت بورماكس الشوندر السكري ، عباد الشمس ، الملفوف ، الجزر ، القرنبيط ، الكرفس ، الشوندر و ماشابه من محاصيل زراعية حساسة أكثر تجاه نقص في برنامج التسميد بشكل ثابت . **20** البور و يجب ان يتواجد فيتوفيرت بورماكس

على البراعم : **20** تطبيق فيتوفيرت بورماكس

لـ **200** كغ/هكتار ، نسبة الماء **1** في الحقل المفتوح قبل الإزهار (عباد الشمس ، فول الصويا ، الكانولا)

الى **14** كغ/هكتار ، التطبيق الثاني بعد **1,5** في الحقل المفتوح (الشوندر السكري) يطبق مرتين في مراحل الاربع اوراق و الست اوراق ، لترا هكتار . **200** كغ/هكتار . نسبة الماء: **1,5** يوم **21**

لترا هكتار **5000** كغ/هكتار . نسبة الماء : **1-2** محاصيل الخضار ، في الحقل المفتوح و البيوت البلاستيكية ، عند بدء التجدد ، قبل الإزهار لترا هكتار . **500** كغ/هكتار . الماء **1** كغ/هكتار ، التطبيق الثاني بعد جمعه **1** محاصيل الفواكه ، يطبق مرتين ، المرة الأولى قبل الإزهار ان المنتج متوافق مع كافة أنواع أسمدة فيتوفيرت القابلة للذوبان في الماء .

التخزين : يتم تخزينه في مغلفه بعيداً عن اشعة الشمس و الحرارة المباشرة ، في مكان بارد و جاف يكون المنتج في وضعية مستقرة طوال مدة ثلاث سنوات ضمن هذه الشروط







11 فيتوفيرت فيرو ماكس FITOFERT FERRO MAX 11

الكلوروفيل



عبارة عن بوردرة مغذية ميكرو تحتوي على الحديد المتخبل **FITOFERT FERRO MAX 11** (فيتوفيرت فيرو ماكس) تستخدم في معالجة ومنع الاضرار الناجمة عن نقص الحديد. ان نقص الحديد عامل يحد من نمو النبات. يمكن ان يتواجد الحديد بنسب عالية في التربة ولكن استعماله من قبل النباتات محدود لذلك فان نقص الحديد مشكلة شائعة.

عند ظهور بوادر نقص الحديد يمكن القيام ببخ البراعم بالحديد لفترة قصيرة و لكن من الأفضل أخذ التدابير بشأن نقص الحديد من البداية. لذلك على المزارع القيام بتحديد النقص في الحديد و القيام بالمعالجة من أجل منع تكرار حدوث ذلك مستقبلاً.

للتخبل و نسبة الـ **DTPA** على البراعم بالبخ او تطبيقه عن طريق التسميد. ان المنتج بتركيبه **11** يتم تطبيق فيتوفيرت فيرو ماكس ان العامل المحد لتطبيقات تسميد التربة هو ذلك). ان المخلبات عبارة عن تراكيب تقوم بتوفير استقرار ايونات **7,5** فيها مستقرة بحدود المعادن (هنا يقصد الحديد) و يوفر الحماية من الاكسدة و الإنهيار البيولوجي.
فوائد المنتج:

يحتوي على مركز الحديد بنسبة عالية

على فترات بينية واسعة **pH** استقرار الـ

استجابة سريعة للنبات

Element	Fe(DTPA)	pH activity	Usage
المحتوى %	11	3-8	Fertigaciona-folijarna

30

فيتوفيرت فيرو شل 6 FITOFERT FERRO CHELL 6

من اجل الكلوروفيل



ان فيتوفيرت فيرو شل 6 تركيب مهمل في اختلاب **ADDE**. يتم تطبيقه على المحاصيل المختلفة كعامل حماية و تلافى نقص الحديد. ان الحديد مغذي ميكرو اساسي و نقصه يؤدي الى تأثيرات جدية في البنية البوميكانيكية للخلايا، في مثل هذه الحالات تظهر البوادر على شكل أوراق كلوروتيك، ضعف المناعة و فقدان النبات لحيويته. ان هذه التركيبة تعني تلافى نقص الحديد على وجه السرعة حيث تظهر النتائج الايجابية على الاوراق خلال يومين او ثلاثة ايام من الاستعمال. ان المركب نشط ضمن مجال واسع للـ **pH**، من 3-10، لذلك يمكن تطبيقه حتى في التربة الغنية بالكربون و مياه الري التي يكون الـ **pH** فيها عالي.

التطبيق: فقط في التسميد 10-20 كغ/هكتار على شكل عدة تطبيقات.

المغلف: 200 غ، 1 كغ، 5 كغ



Element	Fe (EDDHA)	pH activity	Usage
المحتوى %	6	4-10	Fertigaciona





FITOFERT MANGAN ORGANO 12

فيتوفيرت مانجان أورغانو 12

وظيفة انزيم

عبارة عن سماد ذي اساس ATDE منغيز مع عناصر ميكرو و محتوى من المواد الفعالة بنسبة 12%. على شكل بودرة قابلة للذوبان في الماء . يلعب المنغيز دوراً مهماً في مرحلة التركيب الضوئي ، فصل تفاعلات الماء و ربط الأزوت . بواحد نقصه تظهر على شكل نقاط بيضاء (تبييض) خلال مرحلة الذروة في التخضير . يستعمل هذا المنتج في العناية بالبراعم و عامل حماية في عمليات التسميد .

التطبيق : التركيز في تطبيق البراعم هو 0,2-0,3% يستعمل لعدة مرات خلال التسميد بنسبة 10الى 20 كغ/هكتار .
المغلف : 200 غ ، 1 كغ و 5 كغ

Element	Mn (EDTA)	pH activity	Usage
المحتوى %	12	3-8	Fertigaciona-folijarna

32

FITOFERT CINK ORGANO 14

فيتوفيرت سينك أورغانو 14

وظيفة انزيم



عبارة عن سماد ذي عناصر ميكرو مستند الى تركيبة مخلبات ATDE. تظهر بواحد نقص الزنك على الاوراق على شكل نخر في لوراق الشابة او المتقدمة بالعمر . في هذه الحالة تكون خلايا النبات قائمة بربط الانيمات مع تراكيب المعادن الاخرى ، و هذا بالعادة يحدث سمية في النبات .

يتم استعمال المنتج كعنصر حماية كما يمكن استعماله بعد ظهور اعراض النقص أيضاً .
التطبيق : نسبة التركيز للبراعم 0,2-0,5% و مع التسميد 10الى 20 كغ/هكتار ، عدة تطبيقات .
التغليف : 200غ ، 1 كغ و 5 كغ .

Element	Zn (EDTA)	pH activity	Usage
المحتوى %	14	3-9	Fertigaciona-folijarna





عبارة عن مركب ذي اساس من مغذيات الميكرو تم تصميمه من أجل معالجة براعم الخضروات و الفواكه **COMBIVIT 20** فيتوفيرت . ينصح بإستعماله في معالجة النباتات الحساسة تجاه نقص مغذيات **AFP** المزروعة . بفضل محتواه العالي من المواد المغذية يعتبر مخبأ **pH** الميكرو او كإجراء وقائي اذا ما كانت التربة تعاني من نقص كبير في المواد العضوية ، الكربونات ، الفوسفات ، و التي يكون فيها الـ . ينصح بتطبيقه في المراحل البدائية للأنبات لأن الحرارة المنخفضة في التربة تؤذي الى منع قيام الجذر بنشاطه في امتصاص **6,5** أكبر من مغذيات الميكرو . كما ينصح بالتطبيق بعد الحصاد للمعالجة في محاصيل الفواكه.

كغ \ هكتار **1** التطبيق : لتطبيقات البراعم

كغ **1** غ و **200** التغليف :

Element	Fe	Zn	Mn	B	Cu	Mo	AFP	Ec 1%	pH 1%
المحتوى %	5	5	5	3	1	1	12	4.61	3.95

FITOFERT pH GREEN فيتوفيرت Hp غرين



من أجل إعادة تشكيل التربة

مستند الا الاحماض العضوية ، منتج مصمم للإستعمال من العناية بالتربة و في حال كانت قيم الـ **Hp** للمياه عالية . عندما تكون قيم الـ **Hp** عالية في التربة فإن هذا يمنع امتصاص المواد المغذية من التربة مما يتسبب بعدم الحصول على عدد كبير من المواد المغذية من التربة . ان تطبيق هذا المنتج يساعد على خفض قيم الـ **Hp** و الـ **CE** بشكل موازي في المياه القاسية في حال متابعة استعمال هذا المركب فإن هذا سيساعد على خفض قيم الـ **Hp** و الـ **CE** في التربة مما سيساعد على عملية امتصاص المواد المغذية من التربة . يجب القيام باختبار مياه الري و معرفة قيم الـ **Hp** و الـ **CE** قبل البدء بتطبيق هذا المنتج و مقارنة النتائج مع الحدود الدنيا لشروط الزراعة .

التطبيق : لوحده او مع الاسمدة الاخرى ، يجب عدم نسيان ان التركيز يجب ان لا يتجاوز الـ **0,1%** لإجمالي المحلول النشط (السماد + **NEERGHp** أقل من **1** كغ/لتر ماء) يجب عدم تجاوز نسبة **NEERGHp** نسبة **1/4** من مقدار السماد .

المغلف : **1** كغ و **5** كغ



Element	N	Org.C	C/N	EC 0.1%	pH 0.1%
المحتوى %	2,5	20	<15	0,60	2,90

تغذية الفواكه

يجب القيام بتغذية محصول الفواكه بشكل مستمر بالاسمدة المناسبة له بسبب الكميات الكبيرة للمحصول . ان لأسمدة التربة التقليدية دور ريادي في عملية التغذية و لكن لا يمكن التغاضي عن عوامل الدعم الغذائي الواجبة من اجل ضمان نمو الفواكه بشكل منتظم و مستمر . ان استعمال المغذيات الداعمة سواء كانت تطبق على البراعم او بالتسميد التقليدي تساعد على تلبية احتياجات النمو في كل مرحلة من مراحل الاثمار و تلافي النقص في المواد المغذية الميكرو و الماكرو الأخرى اللازمة للنبات . ان مركبات فيتوفيرت لا تمثل لها لأنها ليست منتجاً وحيداً و عند استعمالها بالشكل المطلوب سيتم الحصول على نتائج باهرة و ايجابية حيث نقوم بتقديم انواع متعددة من المنتجات .

من النواحي الايجابية الناتجة عن الاستعمال ، زيادة حيوية النبات و زيادة قوته و مقاومته تجاه عوامل التوتر (اضرار الحرارة) ، تساعد على زيادة المحصول ، زيادة جودة الثمار و زيادة قابلية تسويقه .

في نفس الوقت فإنه من النواحي الايجابية ايضاً لمنتجات فيتوفيرت انجاح عمليات النقل و تلافي النقص الفيزيولوجي التي ينجم عنها الامراض و القضاء على اسبابها .

يجب ان تتم تغذية النبات وفق احتياجاته المرحلية بمواد مغذية محددة تساعد على تطوره و نموه . يجب ان يتم التطبيق على البراعم بالإخذ بعين الاعتبار ان يتم ذلك ضمن اجراءات حماية النبات و الرعاية به .

FITOFERT fertico agromarket



العنب و الكروم

المرحلة (فينوفاز)	كغ التركيب	التركيز l/ha (kg/ha)
البراعم بطول 10 سم	FitoFert Combivit 20 + FitoFert Bioflex L	2 + 2
البراعم المتشكلة	FitoFert BorMax 20 + FitoFert Humistart	1 + 3
قبل الازهار	FitoFert BorMax 20 + FitoFert Bioflex-L	1 + 2
بدء الازهار	FitoFert HumiStart + FitoFert Bioflex-L	3 + 2
تشكل الحبات	FitoFert HumiSuper Plus + FitoFert AminoFlex	3 + 2
انغلاق الزهر	FitoFert Calcium 15	5
بعد 7-10 ايام	FitoFert Calcium 15	5
بعد 7-14 يوم	FitoFert Calcium Organo 30	3
عند الحصاد و قبله	FitoFert 4:10:40 (2 times at 5-7 days)	5
بعد الحصاد	FitoFert Combivit 20 + FitoFert HumiStart	2 + 3

المرحلة (فينوفاز)	كغ التركيب	التركيز l/ha (kg/ha)
(الانواع المبكرة)	FitoFert Kristal 20:20:20 + FitoFert Ferro Chell 6	60 + 5
الازهار	FitoFert Kristal 10:40:10 primeniti odvojeno FitoFert Humiflex	60 20
نمو الثمار بشكل كثيف	FitoFert Kristal 20:20:20	80
بعد 10 - 14 يوم	FitoFert Kristal Berry apply separately FitoFert Humiflex	80 20
الثمار قبل الحصاد	FitoFert Kristal 4:10:40	60
الثمار الناضجة	FitoFert Kristal 10:40:10	30

عند الاخضرار مرتين بواسطة منظومة السقاية بالتنقيط
كالبسوم نترات 50-100 كغ/هكتار . (وفق المحصول المخطط له)



التفاح والكمثرى

المرحلة (فينوفاز)	كغ التركيب	التركيز l/ha (kg/ha)
عند بدء الاخضرار	FitoFert Kristal 20:20:20 + FitoFert Ferro Chell 6	50 + 5
الازهار	FitoFert Kristal 10:40:10 + FitoFert Humiflex	50 + 20
نمو الثمار بشكل كثيف	FitoFert Kristal 20:20:20	50
بعد 10 - 14 يوم	FitoFert Kristal Berry + FitoFert Humiflex	80 + 20
بعد 10 - 14 يوم	FitoFert Kristal Berry	80
الثمار قبل الحصاد	FitoFert 4:10:40	60
الثمار الناضجة	FitoFert 10:40:10	30

عند الاخضرار مرتين بواسطة منظومة السقاية بالتنقيط
كالتالي نترات 50-100 كغ/هكتار . (وفق المحصول المخطط له)

المرحلة (فينوفاز)	كغ التركيب (ورقي)	التركيز l/ha (kg/ha)
الاوراق الخضراء	FitoFert Combivit 20 + FitoFert HumiStart	2 + 3
قبل الازهار عند الازهار التام	FitoFert BorMax 20 + FitoFert Bioflex-L	1 + 2
سقوط ورق الزهر	FitoFert BorMax 20 + FitoFert HumiStart	1 + 4
الثمرة بحجم الجوز	FitoFert HumiSuper Plus + FitoFert Bioflex-L	3 + 2
لمدة 7 ايام باستمرار	FitoFert Cal-Amino 15 + FitoFert AminoFlex	3 + 2
العشرة ايام الثانية من شهر تموز	FitoFert Bioflex-L (apply separately) FitoFert Cal-Amino 15	2 3
الثمار النامية لغاية مرحلة الحصاد	FitoFert Cal-Amino 15	3
قبل الحصاد و أثناء الحصاد الثمار الناضجة	FitoFert Humistart + FitoFert 4:10:40	4 + 2
حتى مرحلة الحصاد الفاكهة المزروعة	FitoFert Cal-Amino 15 (2-3 times every 10 days)	3
ما قبل الحصاد والحصاد خلال	FitoFert Ca-Apple (2-3 times every 7 days)	3
ثمرة ناضجة	FitoFert 4:10:40	5
بعد الحصاد	FitoFert Combivit 20 + FitoFert Humistart	2 + 4

36



الدراق ، البرقوق و النكتارين

المرحلة (فينوفاز)	كغ التركيب	التركيز l/ha (kg/ha)
براعم الزهر الوردي	FitoFert Combivit 20 + FitoFert HumiStart	2 + 3
الازهار التام	FitoFert BorMax 20 + FitoFert Bioflex-L	1 + 2
سقوط ورق الزهر	FitoFert HumiStart	5
الثمرة بحجم الجوز	FitoFert HumiSuper Plus + FitoFert Bioflex-L	3 + 2
بعد 10-7 ايام	FitoFert Calcium 15	5
بعد 10-7 ايام	FitoFert Bioflex-L	2
بعد 10-7 ايام	FitoFert Calcium Organo 30 + FitoFert AminoFlex	3 + 2
الثمار الناضجة	FitoFert Calcium Organo 30	3
بعد 10-7 ايام	FitoFert Calcium Organo 30	3
الثمار الناضجة قبل الحصاد و اثناء	FitoFert 4:10:40 (2-3 times)	5
بعد الحصاد	FitoFert Combivit 20 + FitoFert HumiStart	2 + 4

المرحلة (فينوفاز)	كغ التركيب (ورقي)	التركيز l/ha (kg/ha)
الحياة النباتية بداية	FitoFert Kristal 20:20:20 + FitoFert Ferro Chell 6	50 + 5
إزهار	FitoFert Kristal 10:40:10 + FitoFert Humiflex	60 + 20
الفاكهة مكثف نمو	FitoFert Kristal 20:20:20	80
بعد 14-10 يوما	FitoFert Kristal Berry + FitoFert Humiflex	100 + 20
الفاكهة قبل الحصاد	FitoFert Kristal 4:10:40	80
ثمرة ناضجة	FitoFert Kristal 10:40:10	30

في حالة الري بالتنقيط مرتين الغطاء النباتي
نترات الكالسيوم مع نظام 100-50 كجم / هكتار تطبيق.
(بناء على المحصول المخطط).



التوت الحامض و ثمر العليق

المرحلة (فينوفاز)	كغ التركيب	kg(l)/ha أسبوعياً	إعداد	التركيز l/ha (kg/ha)
التطبيق الاول قبل نشاط الجذر و الاخضرار	FitoFert 10:40:10 + FitoFert HumiStart	30 + 20		
التجذر ، نشاط الجذر و نمو الاوراق (50-60 يوم)	FitoFert Kristal Berry apply separately FitoFert Humiflex	25 + 10	FitoFert Bioflex-L + FitoFert Humistart	0.25 + 0.25
النمو الكثيف لحين الازهار (منتصف ايار ، 15-20 يوم)	FitoFert Kristal Berry	45	FitoFert BorMax 20 + FitoFert Bioflex-L	0.20 + 0.25
الازهار	FitoFert Kristal Berry + FitoFert Bioflex-P	30 + 2	FitoFert Humistart + FitoFert Calcium Organo 30	0.25 + 0.20
تشكل البراعم و الانتفاخ (30-40 يوم)	FitoFert Kristal Berry apply separately FitoFert HumiFlex	30 + 10	FitoFert Humisuper Plus + FitoFert Calcium Organo 30	0.50 + 0.20
تطور الثمار و الاصطباغ	FitoFert Kristal 4:10:40 + FitoFert Kristal Berry	25 + 10	FitoFert Aminoflex + FitoFert Calcium Organo 30	0.25 + 0.20
بعد الحصاد (مرتين ، 15 - 20 يوم)	FitoFert Kristal 20:20:20 + FitoFert Bioflex-P	20 + 2	FitoFert Humistart + FitoFert Combivit 20	0.25 + 0.20

مرة في الاسبوع ، عند مرحلة الاخضرار الكثيف ، فيتوفيرت tiNaC (كالسيوم نترات) عبر منظومة السقاية بالتنقيط بمقدار 15 كغ/هكتار ، يتم التطبيق اسبوعياً .

38

فراولة

المرحلة (فينوفاز)	كغ التركيب	kg(l)/ha أسبوعياً	كغ التركيب	kg(l)/ha (min. 300 l vode/ha)
التطبيق الاول قبل نشاط الجذر و الاخضرار	FitoFert 10:40:10 + FitoFert HumiStart	30 + 20		
التجذر ، نشاط الجذر و نمو الاوراق (50-60 يوم)	FitoFert Kristal Berry + FitoFert Kristal 20:20:20	25 + 20	FitoFert HumiStart + FitoFert Bioflex-L	0.25 + 0.25
حتى تزهر نمو مكثف	FitoFert Kristal Berry apply separately FitoFert HumiFlex	45 + 10	FitoFert Bioflex-L + FitoFert BorMax 20	0.25 + 0.20
ازهار	FitoFert Kristal Berry + FitoFert Humistart	30 + 10	FitoFert HumiStart + FitoFert Calcium Organo 30	0.25 + 0.20
تشكل البراعم و الانتفاخ (30-40 يوم)	FitoFert Kristal Berry apply separately FitoFert HumiFlex	50 + 10	FitoFert Humisuper Plus + FitoFert Calcium Organo 30	0.50 + 0.20
الفواكه وتصبغ تنمية (30-40 يوما)	FitoFert Kristal 4:10:40 + FitoFert Kristal Berry	25 + 10	FitoFert Aminoflex + FitoFert Calcium Organo 30	0.25 + 0.20
بعد الحصاد (مرتين ، 15 - 20 يوم)	FitoFert Kristal 20:20:20 + FitoFert Bioflex-P	20 + 2	FitoFert HumiStart + FitoFert Combivit 20	0.25 + 0.20

مرة في الاسبوع ، عند مرحلة الاخضرار الكثيف ، فيتوفيرت tiNaC (كالسيوم نترات) عبر منظومة السقاية بالتنقيط بمقدار 15 كغ/هكتار ، يتم التطبيق اسبوعياً .

الكرز و الكرز الحامض

المرحلة (فينوفاز)	كغ التركيب	التركيز l/ha (kg/ha)
بدء وضع الاخضرار	FitoFert Kristal 20:20:20 + FitoFert Ferro Chell 6	60 + 5
الازهار	FitoFert Kristal 10:40:10 apply separately FitoFert Humiflex	60 + 20
نمو الثمار بشكل كثيف	FitoFert Kristal 20:20:20	80
بعد 10-14 يوم	FitoFert Kristal Berry apply separately FitoFert Humiflex	80 + 20
الثمار قبل الحصاد	FitoFert 4:10:40	60
الثمار الناضجة	FitoFert 10:40:10	30

عند الاخضرار مرتين بواسطة منظومة السقاية بالتنقيط كالسيوم نترات
100-50 كغ/هكتار . (وفق المحصول المخطط له)

توت والكشمش

المرحلة (فينوفاز)	كغ التركيب	التركيز l/ha (kg/ha)
بدء تطور الاوراق	FitoFert Combivit 20 + FitoFert Bioflex-L	2 + 2
الازهار التام	FitoFert BorMax 20 + FitoFert HumiStart	1 + 3
سقوط ورق الزهر	FitoFert Bioflex-L	2
ثمار بحجم التوت البري	FitoFert Calcium 15 + FitoFert AminoFlex	3 + 2
بعد 7-10 ايام	FitoFert Bioflex-L	2
بعد 7-10 ايام	FitoFert Calcium 15 + FitoFert Humisuper Plus	3 + 2
الثمار الناضجة	FitoFert Calcium Organo 30	3
بعد 7-10 ايام	FitoFert Calcium Organo 30	3
الثمار الناضجة قبل و اثناء الحصاد	FitoFert Kristal 4-10-40 (2-3 times)	5
بعد الحصاد	FitoFert Combivit 20 + FitoFert HumiStart	2 + 3

المرحلة (فينوفاز)	كغ التركيب	kg(l)/ha أسبوعياً	المرحلة (فينوفاز)	Conc%
التطبيق الاول قبل نشاط الجذر و الاخضرار	FitoFert 10:40:10 + FitoFert HumiStart	30 + 20		
التجذر ، نشاط الجذر و نمو الاوراق (50-60 يوم)	FitoFert 10:40:10 apply separately FitoFert Humiflex	30 10	FitoFert Bioflex-L + FitoFert HumiStart	0.25 + 0.25
الاخضرار الكثيف لحين الازهار	FitoFert Kristal Berry + FitoFert Bioflex-P	35 + 2	FitoFert BorMax 20 + FitoFert Bioflex-L	0.25 + 0.25
الازهار	FitoFert Kristal Berry + FitoFert Bioflex-P	35 + 2	FitoFert HumiStart + FitoFert Calcium Organo 30	0.25 + 0.25
تشكل البراعم و الانتفاخ (30-40 يوم)	FitoFert Kristal Berry apply separately FitoFert HumiFlex	25 10	FitoFert Humisuper Plus + FitoFert Calcium Organo 30	0.25 + 0.25
تطور الثمار و الاصطباغ (30-40 يوم)	FitoFert 4:10:40 + FitoFert Kristal Berry	20 + 10	FitoFert AminoFlex + FitoFert Calcium Organo 30	0.25 + 0.25
بعد الحصاد (مرتين ، 15 - 20 يوم)	FitoFert 20:20:20 + FitoFert Bioflex-P	20 + 2	FitoFert HumiStart + FitoFert Combivit 20	0.35 + 0.20

مرة في الاسبوع ، عند مرحلة الاخضرار الكثيف ، فيتوفيرت tiNaC (كالسيوم نترات) عبر منظومة السقاية بالتنقيط بمقدار 15
كغ/هكتار ، يتم التطبيق اسبوعياً .

تغذية الخضروات

(و مغذيات ميكرو **N;P;K;Ca,Mg**تحتاج الخضروات في كل مرحلة من مراحل نموها و تشكلها و تطورها الى مغذيات ماكرو (. لا يمكن توفير هذه المقادير عند تسميد التربة العادية حيث يجب ان تتم اضافتها خلال مرحلة تسميد البراعم عند **Fe,B,CU,Mn**) الأنبات . ان اسمدة فيتوفيرت تطبيق بشكل متوافق تماما مع المراحل المختلفة لتطور الخضروات . ان التركيبات القابلة للانحلال في الماء يتوجب استعمالها في التسميد كما و يمكن ان يتم التطبيق مع مغذيات الماكرو و الميكرو كمغذي ثانوي من اجل تغذية البراعم . نصائحنا فيما يخص زراعة الخضروات المختلفة هي كالتالي

اسباب ، ان احتياج النبات للغذاء في هذه **4-8**انتاج براعم الخضروات - بشكل عام ان المدة التي يحتاج اليها من أجل انتاج البراعم هي بين الفترة قليل و يتم الحصول على ما هو ضروري للنبات اعتباراً من تاريخ الزراعة الى التشكل الثانوي للأوراق . ننصح باستعمال حبيبات بشكل منتظم بالتوافق مع درجة الـ (كغرام12) بمعدل **TCI Black** او **Terracult TC4** (TCS TRAY B 0-7 mm) مم و هذا ما يؤمن **0-20** الحبيبية **Terracult TC5** . بعد الزراعة بثلاثة اسابيع تقوم براعم الخضروات بشكل عام بامتصاص **pH** احتياجات النبات من الأغذية في تلك المرحلة .

كنتيجة للسقاية بكمية قليلة من الماء ذي الجودة العالية تظهر كميات كبيرة من المواد الغذائية في الطبقات التي يتم تجذر براعم الخضروات فيها و هذا ما يلبي احتياجات النبات في تلك المرحلة لذلك يتوجب تطبيق برنامج التغذية النباتية عند انتاج براعم الخضروات .

40

FITÖFERT fertico agromarket

Aşama (fenofaz

SEBZELER VE ÇİÇEKLER

المرحلة (التطبيق)	(للسقاية) التركيب	التركيز	(للبراعم) التركيب	التركيز
اعتباراً من بداية تشكل الاوراق و لغاية وصولها لمرحلة البرعم التام	FitoFert HumiStart + FitoFert BioFlex P (ايام 5-7 كل) (التركيب الجافة)	0.2 + 0.1	Fitofert HumiStart + FitoFert BioFleex L (ايام)7مرة كل	0.5 + 0.2



الطماطم و الباذنجان

للتطبيق (المرحلة)	للسقاية (التركيب)	gr(ml)/plant per week	للبراعم (التركيب)	Conc. %
(ايام 10 اول) التجذر بعد النقل	FitoFert Kristal 10:40:10 + FitoFert Bioflex-P	2 + 0.2	FitoFert HumiStart + FitoFert Bioflex-L	0.3 + 0.4
بعد التجذر و لغاية الازهار و (يوم 10-30) الحصول على الثمر	FitoFert 10:40:10 + FitoFert Kristal Tomato	0.5 + 1.5	FitoFert BorMax 20 + FitoFert Bioflex-L (+ FitoFert AminoFlex *)	0.3 + 0.4 (+0.2)
بعد اول حصاد اي عند الانبات (يوم 30-65) الثاني	FitoFert Kristal Tomato apply separately FitoFert HumiFlex	3.5 20 l/ha	FitoFert Calcium 15 + FitoFert HumiSuper Plus	0.3 + 0.5
المرحلة النهائية لتشكل الثمرة (الانبات سوم و لغاية نهاية 100-65 من)	FitoFert Kristal Tomato	3	FitoFert Calcium 30 apply separately FitoFert Bioflex-L **	0.5 0.4
Intenzivna berba	FitoFert 4:10:40	2.5	FitoFert Calcium 30 + FitoFert HumiSuper Plus	0.2 + 0.5

غالنبات عبر منظومة الري بالتنقيط عند الانبات الكثيف . يتم 7-1,5 (نترات الكالسيوم) على النبات بمعدل Ca Nit يتم تطبيق فيتوفيرت
ايام 7 التطبيق ايضاً عند حالة التوتر (حرارة منخفضة ، قلة الاضاءة ، التجمد ، الجو السيء) من أجل نمو صحي للنبات . تتم العناية مرة كل

بمعدل L على البراعم فيتوجب القيام بتطبيق فيتوفيرت بيوفلكس - L ملاحظة : اذا لم يكن بالإمكان اجراء تطبيق سماد فيتوفيرت بيوفلكس -

كغ/هكتار . 1,5



الفلفل

المرحلة (للتطبيق)	(للسقاية) التركيب	التركيز %	(للرياحم) التركيب	التركيز %
(ايام 10 اول) التجذر بعد النقل	FitoFert Kristal 10:40:10 + FitoFert Bioflex-P	2 + 0.2	FitoFert HumiStart + FitoFert Bioflex-L	0.3 + 0.4
بعد التجذر و لغاية الازهار و (يوم 10-60) الحصول على الثمر	FitoFert Kristal Pepper + FitoFert Kristal 24:6:10 apply separately FitoFert HumiFlex	1 + 0.5 20 l/ha	FitoFert BorMax 20 + FitoFert Bioflex-L (+FitoFert AminoFlex *) FitoFert Calcium 15 + FitoFert HumiSuper Plus	0.3 + 0.4 (+0.2) 0.3 + 0.5
بعد اول حصاد اي عند الانبات (يوم 60-100) الثاني	FitoFert Kristal Pepper	2.5	FitoFert Calcium 30 apply separately FitoFert Bioflex-L **	0.5 0.4
المرحلة النهائية لتشكيل الثمرة (الانبات سوم و لغاية نهاية 100 من)	FitoFert Kristal Pepper + FitoFert 24:6:10	2 + 1	FitoFert Calcium 30 + FitoFert HumiSuper Plus	0.2 + 0.5

غ النباتات عبر منظومة الري بالتنقيط عند الانبات الكثيف . يتم 1,5-7 (نترات الكالسيوم) على النبات بمعدل Ca Nit يتم تطبيق فيتوفيرت التطبيق ايضا عند حالة التوتر (حرارة منخفضة ، قلة الاضاءة ، التجمد ، الجو السيء) من اجل نمو صحي للنبات .
ايام 7 تتم العناية مرة كل

بطام الري مع قنوات الري بالتنقيط في العطاء الساتي الكنيف
fitofert ح بيت

(نترات الكالسيوم) اسوعيا كما 1-2 ر / كما يطبق على الساتات
مصنع افصل
الاجهاد المطبق في تطوير غير مسروطة (درجة حرارة منخفضة،
وعلى سوء محقق، والحديد، سوء الاحوال الجوية)
كل 7 ايام لديها سية الصيانة.

42



الخيار و القثاء

المرحلة (للتطبيق)		Konsan%	Preparat (tomurcuk)	Konsan%
(ايام 10 اول) التجذر بعد النقل	FitoFert 10:40:10 + FitoFert Bioflex-P	2 + 0.2	FitoFert HumiStart + FitoFert Bioflex-L	0.3 + 0.4
أطعم 8 بعد التجذر و تشكل ورقية (يوم 10-35)	FitoFert Kristal Melon + FitoFert 24:6:10	3 + 1.5	FitoFert BorMax 20 + FitoFert Bioflex-L (+ AminoFlex *)	0.3 + 0.4 (+0.2)
لغاية الحصاد الاول النمو (يوم 65 الى 36) الكثيف و نمو الثمار	FitoFert Kristal Melon + FitoFert Kristal 24:6:10 apply separately FitoFert HumiFlex	3.5 + 1.5 20 l/ha	FitoFert Calcium 15 + FitoFert HumiSuper Plus	0.3 + 0.5
(لنهاية الحصاد 66اليوم من) الثمرة الناضجة و الحصاد	FitoFert Kristal Melon	5.5	FitoFert Calcium 30 apply separately FitoFert Bioflex-L **	0.5 0.4

غ النباتات عبر منظومة الري بالتنقيط عند الانبات الكثيف . يتم 7-5,1 (نترات الكالسيوم) على النبات بمعدل Ca Nit يتم تطبيق فيتوفيرت
ايام 7التطبيق ايضاً عند حالة التوتر (حرارة منخفضة ، قلة الاضاءة ، التجمد ، الجو السيء) من أجل نمو صحي للنبات . تتم العناية مرة كل

بمعدل L على البراعم فيتوجب القيام بتطبيق فيتوفيرت بيوفلكس - L ملاحظة : اذا لم يكن بالإمكان اجراء تطبيق سماد فيتوفيرت بيوفلكس -

كغ هكتار . 1,5



البطيخ و التمام

المرحلة (لتطبيق)	(للسقاية) التركيب	التركيز %	(للبراعم) التركيب	التركيز %
(ايام 10 اول) التجذر بعد النقل	FitoFert 10:40:10 + FitoFert Bioflex-P	15 + 1.2	FitoFert HumiStart + FitoFert Bioflex-L	0.3 + 0.4
الازهار و تشكل الثمار الاولى (يوم 10-40 نمو كثيف)	FitoFert Kristal Melon + FitoFert 24:6:10	15 + 10	FitoFert BorMax 20 + FitoFert Bioflex-L (+ AminoFlex *)	0.3 + 0.4 (+0.2)
70 عند نمو الثمرة بنسبة بالمئة	FitoFert Kristal Melon + FitoFert 24:6:10 apply separately FitoFert HumiFlex	25 + 5 20 l/ha	FitoFert Calcium 15 + FitoFert HumiSuper Plus	0.3 + 0.5
الثمرة الناضجة و الحصاد (يوم 61.-105)	FitoFert Kristal Melon + FitoFert 4:10:40	30 + 5	FitoFert Calcium 30 apply separately FitoFert Bioflex-L **	0.5 0.4

غ النبات عبر منظومة الري بالتنقيط عند الانبات الكثيف . يتم 7-1,5 (نترات الكالسيوم) على النبات بمعدل Ca Nit يتم تطبيق فيتوفيرت
ايام 7 التطبيق ايضاً عند حالة التوتر (حرارة منخفضة ، قلة الاضاءة ، التجمد ، الجو السيء) من أجل نمو صحي للنبات . تتم العناية مرة كل
بمعدل L على البراعم فيتوجب القيام بتطبيق فيتوفيرت بيوفلكس - L ملاحظة : اذا لم يكن بالإمكان اجراء تطبيق سماد فيتوفيرت بيوفلكس -

كغ/هكتار . 1,5



الكوسا

المرحلة (للتطبيق)	التركيب (اللسقية)	التركيز %	البراعم (التركيب)	التركيز %
(ايام 10 اول) التجذر بعد النقل	FitoFert 10:40:10 + FitoFert Bioflex-P	15 + 1.2	FitoFert HumiStart + FitoFert Bioflex-L	0.3 + 0.4
الازهار و تشكل الثمار الاولى (يوم 10-40 نمو كثيف)	FitoFert Kristal Melon + FitoFert 24:6:10 apply separately FitoFert HumiFlex	3 + 2 20 l/ha	FitoFert BorMax 20 + FitoFert Bioflex-L (+ AminoFlex *)	0.3 + 0.4 (+0.2)
الثمرة الناضجة و الحصاد (يوم 61-105)	FitoFert Kristal Melon + FitoFert 4:10:40	4 + 0.5	FitoFert Calcium 30 + FitoFert HumiSuper Plus	0.2 + 0.5

غذ النبات عبر منظومة الري بالتنقيط عند الانبات الكثيف . يتم 1,5-7 (نترات الكالسيوم) على النبات بمعدل Ca Nit يتم تطبيق فيتوفيرت ايام 7 التطبيق ايضاً عند حالة التوتر (حرارة منخفضة ، قلة الاضاءة ، التجمد ، الجو السيء) من أجل نمو صحي للنبات . تتم العناية مرة كل

بمعدل L على البراعم فيتوجب القيام بتطبيق فيتوفيرت بيوفلكس - L ملاحظة : اذا لم يكن بالإمكان اجراء تطبيق سماد فيتوفيرت بيوفلكس -

كغ هكتار . 1,5

الخنس ، السبانخ ، السلق ، نباتات البهارات

المرحلة (للتطبيق)	التركيب (اللسقية)	التركيز %	البراعم (التركيب)	التركيز %
(ايام 10 اول) التجذر بعد النقل	FitoFert Kristal 10:40:10 + FitoFert Bioflex-P	40 + 4	FitoFert HumiStart + FitoFert Bioflex-L	0.3 + 0.4
من بعد تشكل التيجان الورقية الى الانبات المتوسط - يعني بداية تشكل الرأس	FitoFert Kristal 4:10:40 + FitoFert 20:20:20 apply separately FitoFert HumiFlex	60 + 25 20 l/ha	FitoFert BorMax 20 + FitoFert Bioflex-L (+ AminoFlex *)	0.3 + 0.4 (+0.2)
من المرحلة الثانية للإنبات لغاية الحصاد	FitoFert 4:10:40 + FitoFert 24:6:10	70 + 35	FitoFert Calcium 30 + FitoFert HumiSuper Plus	0.2 + 0.5

غذ النبات عبر منظومة الري بالتنقيط عند الانبات الكثيف . يتم 1,5-7 (نترات الكالسيوم) على النبات بمعدل Ca Nit يتم تطبيق فيتوفيرت ايام 7 التطبيق ايضاً عند حالة التوتر (حرارة منخفضة ، قلة الاضاءة ، التجمد ، الجو السيء) من أجل نمو صحي للنبات . تتم العناية مرة كل

بمعدل L على البراعم فيتوجب القيام بتطبيق فيتوفيرت بيوفلكس - L ملاحظة : اذا لم يكن بالإمكان اجراء تطبيق سماد فيتوفيرت بيوفلكس -

كغ هكتار . 1,5



الفجليات

المرحلة (للتطبيق)	التركيب (للسقاية)	التركيز %	التركيب (للبراعم)	التركيز %
(ايام 10 اول) التجذر بعد النقل	FitoFert 10:40:10 + FitoFert Bioflex-P	20 + 4	FitoFert HumiStart + FitoFert Bioflex-L	0.3 + 0.4
من بعد تشكل التيجان الورقية الى الانبات المتوسط - يعني بداية تشكل الرأس	FitoFert 24:6:10 + FitoFert 20:20:20 apply separately FitoFert HumiFlex	25 + 20 20 l/ha	FitoFert BorMax 20 + FitoFert Bioflex-L (+ AminoFlex *)	0.3 + 0.4 (+0.2)
من المرحلة الثانية للانبات لغاية الحصاد	FitoFert 4:10:40 + FitoFert 24:6:10	20 + 15	FitoFert Calcium 15 + FitoFert HumiSuper Plus	0.3 + 0.5

غ النباتات عبر منظومة الري بالتنقيط عند الانبات الكثيف . يتم 7-1,5 (نترات الكالسيوم) على النبات بمعدل Ca Nit يتم تطبيق فيتوفيرت 7 ايام التطبيق ايضاً عند حالة التوتير (حرارة منخفضة ، قلة الاضاءة ، التجمد ، الجو السيء) من أجل نمو صحي للنبات . تتم العناية مرة كل

46

البطاطا

المرحلة (للتطبيق)	التركيب (للسقاية)	التركيز %	التركيب (للبراعم)	التركيز %
لغاية الانبات المتوسط يعني لإنغلاق الدور و الازهار	FitoFert 20:20:20 + FitoFert Bioflex-P	35 + 4	FitoFert HumiStart + FitoFert Bioflex-L	0.3 + 0.4
الازهار التام	FitoFert 20:20:20 apply separately FitoFert HumiFlex	65 20 l/ha	FitoFert BorMax 20 + FitoFert Bioflex-L (+ AminoFlex *)	0.3 + 0.4 (+0.2)
سقوط الورق و انتفاخ الثمر	FitoFert 24:6:10 + FitoFert 4:10:40	14 + 60	FitoFert Calcium 15 + FitoFert HumiSuper Plus	0.3 + 0.5

غ النباتات عبر منظومة الري بالتنقيط عند الانبات الكثيف . يتم 7-1,5 (نترات الكالسيوم) على النبات بمعدل Ca Nit يتم تطبيق فيتوفيرت 7 ايام التطبيق ايضاً عند حالة التوتير (حرارة منخفضة ، قلة الاضاءة ، التجمد ، الجو السيء) من أجل نمو صحي للنبات . تتم العناية مرة كل

بمعدل L على البراعم فيتوجب القيام بتطبيق فيتوفيرت بيوفلكس - ملاحظة : اذا لم يكن بالإمكان اجراء تطبيق سماد فيتوفيرت بيوفلكس - كغ/هكتار . 1,5

الخضروات الجذرية (الجزر، الشوندر، اللفت)

المرحلة (للتطبيق)	للسقاية التركيب	التركيز	للبراعم التركيب	التركيز
اعتباراً من تشكل التاج اي تشكل الطعم الثالث من الاوراق (يوم) 15-20	FitoFert 20:20:20 + FitoFert Bioflex-P	35 + 5	FitoFert BorMax 20 + FitoFert Bioflex-L	1 + 2
النمو الكثيف لإخراج الجذر للاعلى	FitoFert 4:10:40 + FitoFert 24:6:10 apply separately FitoFert HumiFlex	30 + 7 20 l/ha	FitoFert HumiSuper Plus (+FitoFert AminoFlex *)	5 (+ 2)

غ النباتات عبر منظومة الري بالتنقيط عند الانبات الكثيف . يتم 7-1,5 (نترات الكالسيوم) على النبات بمعدل Ca Nit يتم تطبيق فيتوفيرت
ايام 7 التطبيق ايضاً عند حالة التوتر (حرارة منخفضة ، قلة الاضاءة ، التجمد ، الجو السيء) من أجل نمو صحي للنبات . تتم العناية مرة كل

بمعدل L على البراعم فيتوجب القيام بتطبيق فيتوفيرت بيوفلكس - L ملاحظة : اذا لم يكن بالإمكان اجراء تطبيق سماد فيتوفيرت بيوفلكس -
كغ هكتار . 1,5



النباتات البصلية بصل، ثوم، كرات

المرحلة (للتطبيق)	للسقاية التركيب	التركيز	للبراعم التركيب	التركيز
اعتباراً من تشكل التاج اي تشكل الطعم الثالث من الاوراق (يوم) 15-20	FitoFert 20:20:20 + FitoFert Bioflex-P	30 + 5	FitoFert BorMax 20 + FitoFert Bioflex-L	1 + 2
النمو الكثيف لإخراج الجذر للاعلى	FitoFert 4:10:40 + FitoFert 24:6:10 apply separately FitoFert HumiFlex	35 + 5 20 l/ha	FitoFert HumiSuper (+FitoFert AminoFlex *)	5 (+ 2)

غ النباتات عبر منظومة الري بالتنقيط عند الانبات الكثيف . يتم 7-1,5 (نترات الكالسيوم) على النبات بمعدل Ca Nit يتم تطبيق فيتوفيرت
ايام 7 التطبيق ايضاً عند حالة التوتر (حرارة منخفضة ، قلة الاضاءة ، التجمد ، الجو السيء) من أجل نمو صحي للنبات . تتم العناية مرة كل

بمعدل L على البراعم فيتوجب القيام بتطبيق فيتوفيرت بيوفلكس - L ملاحظة : اذا لم يكن بالإمكان اجراء تطبيق سماد فيتوفيرت بيوفلكس -
كغ هكتار . 1,5



البقلّيات



المرحلة (للتطبيق)	التركيب (للسقاية)	التركيز (min. 300 l of water/ha)
اعتباراً من تشكل عدة أطقم من الأوراق لغاية تشكل البراعم الأولى	FitoFert HumiStart	3
قبل الأزهار	FitoFert BorMax 20 + FitoFert HumiSuper Plus	1 + 3
سقوط ورق الزهر و تشكل القشر	FitoFert Calcium Organo 30 + FitoFert HumiSuper Plus	3 + 2
سقوط ورق الزهر و تشكل القشر	FitoFert HumiSuper Plus + FitoFert 4:10:40	2 + 3

أيام 7-10 يجب تكرار تغذية البراعم وفق مراحل النمو مرة كل

48

ZK. FITÖFERT



اعمال الزراعة

تغذية البراعم : تقوم النبات بالحصول على احتياجاتها الغذائية عبر نظام الجذر ، تم تصميم الجذور كمدخل رئيسي للمغيات . و لكن في المراحل الحرجة من التطور مع نقص المواد الممتصة ، قلة الامتصاص ، احتمالات النقل او في حالات التوتر فان تغذية البراعم تساعد على التغلب على هذه المشاكل ، و النتيجة هي الحصول على محاصيل أكثر جودة .

ان الفوائد من تغذية البراعم هي كالآتي :

(بسبب قيم الـ **Cu ، Mo ، B** التامين السهل لمغذيات الميكرو و في معالجة النقص في انتقال المواد المغذية (الزنك ، المنغنيز ، الحديد ، جالي ، التربة الرملية) **OM** العالية ، **pH** - الفيتوهرمون) ، الزنك **B** إثارة بعض المراحل الانزيمية المحددة (انتاج حبات الطلع - اعطاء المواد الغذائية التي يصعب على النبات امتصاصها خلال مراحل التوتر (البرودة ، استحالة اعادة التوطن) التغلب على التوتر بشكل اسرع (الاحماض الامينية) ، النمو الكثيف (الفيتوهرمون ، الاحماض العضوية ، السكريز) خفض نفقات رعاية البراعم للحد الادنى حيث تطبيق بالعادة من الأدوية الزراعية .

توجد عوامل متعددة تؤثر بالإيجاب على الانتاجية . بشكل عام يجب ان يتم التطبيق على البراعم خلال الساعات الاولى من النهار او الساعات درجة . **30** المتأخرة من الليل حيث درجة الحرارة أقل من

الحبوب

(توقيت التطبيق) مرحلة التطور	(للبراعم) التركيب	l/ha (kg/ha)
التطبيق الأول عند التخاوي ، بشكل عام مع المبيدات الزراعية	FITOFERT HUMISUPER PLUS	3
التطبيق الثاني عند ظهور لرأس - الازهار مع مبيدات الفطريات او المبيدات الحشرية	FITOFERT HUMISUPER PLUS	3

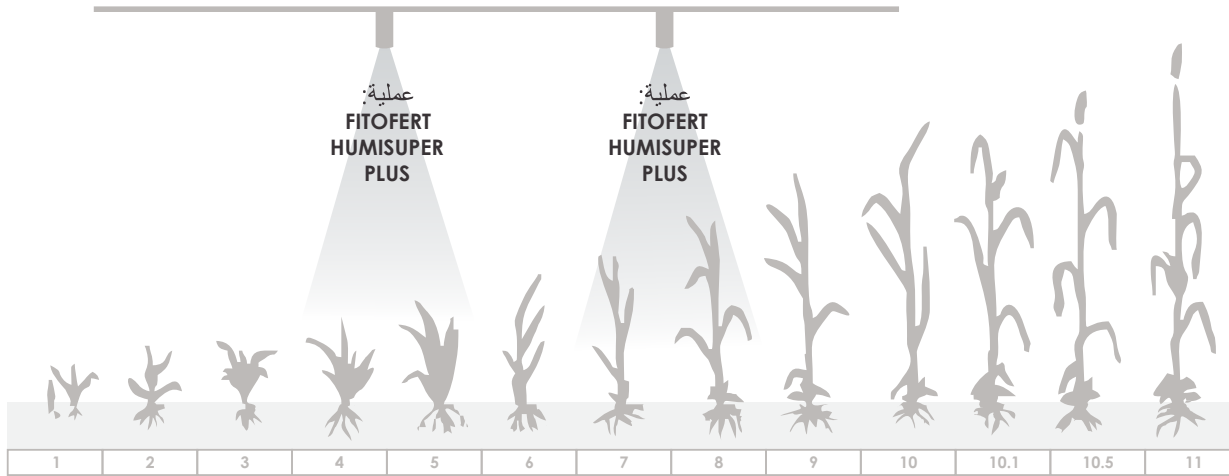


بالإضافة الى الأزوت و عملية التسميد و تغذية التربة التي تجري خلال فصل الخريف ، يتوجب تغذية القمح عبر أوراقه من خلال التطبيق مع المبيدات الحشرية . ان التطبيق الاول للمبيدات الحشرية يجري بالعادة في المراحل الاولى من فصل الربيع مع بداية الانبات و نمو جذور العشب . في هذه المرحلة يكون الجو بارداً في الليل و توفير مغذيات البراعم يؤثر على عملية الامتصاص من الناحية البنوية ، تسريع نشاطات الجذر و تقليل مستوى التوتر .

فيمايلي نتائج البحث بخصوص استعمال فيتوفيرت هومي سوپر بلس مع الادوية الزراعية لمرة واحدة

الموضع	النوعية	فيتوفيرت كغ/هكتار	الفرق كغ/هكتار	الفرق كغ/هكتار	صافي الربح
Kamenovo	Moison	7565	8170	605	8.800 din
Kamenovo	Apache	6760	7300	540	7.850 din
Porodin	Nicol	6255	6840	485	6.800 din
Markovac	Solehium	7495	8010	515	7.280 din

50



الدخن

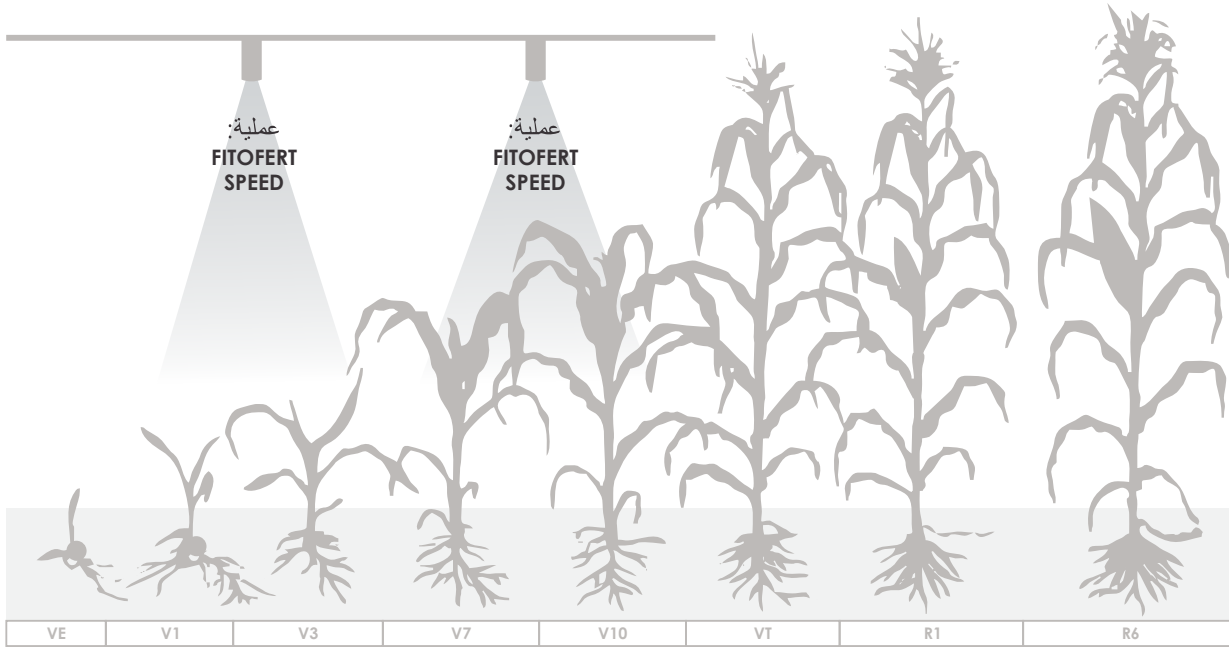
توقيت التطبيق (مرحلة التطور)	للبراعم (التركيب)	التركيز (l/ha) (kg/ha)
اطقم من الأوراق 6 الى 3من	FITOFERT SPEED	3
قبل الشراية	FITOFERT SPEED	3



ان هذه المغذيات يتم **N,K,P,Mg,Cai Zn...** ان نبات الدخن بحاجة الى مواد مغذية ذات جودة عالية خلال مرحلة الانبات (الحصول عليها عبر امتصاصها من التربة عن طريق الجذر لذلك فإن إجراء عمليات تسميد التربة بكميات كافية و بشكل منتظم ضروري جداً من المفيد القيام بالتطبيق بجانب الاسمدة الاساسية و الادوية الزراعية الخاصة بالقضاء على الاعشاب الضارة ، مثلاً عند مرحلة الطقم الرابع او السادس من الأوراق حيث يمكن استعمال خليط من مغذيات فيتوفيرت للبراعم .

فيمايلي جدول نتائج البحث الخاصة بتطبيق مركب فيتوفيرت لمرتين

الموضع	النوعية	فيتوفيرت كغ/هكتار	الفرق كغ/هكتار	صافي الربح
Svilajnac	8780	9540	760	8.300 din
Jagodina	7730	8370	640	6.250 din
Mrkšićevi Salaši	9120	9860	770	7.620 din



فول الصويا



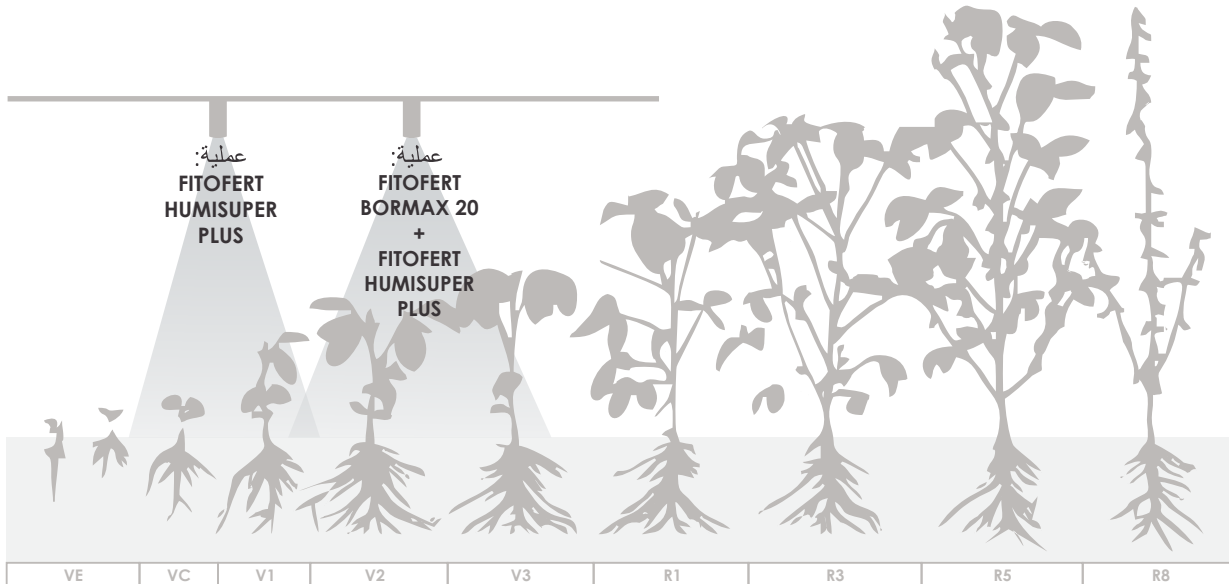
توقيت التطبيق (مرحلة التطور	التركيب (للبراعم)	التركيز (l/ha (kg/ha)
لغاية ظهور النباتات ثلاثية الاوراق ، مع التطبيق الأول ضد الاعشاب الضارة	FITOFERT HUMISUPER PLUS	3
مرحلة ما قبل الازهار	FitoFert BorMax 20 + FITOFERT HUMISUPER PLUS	1 + 3

ان فول الصويا منتج زراعي من عائلة البقول ، تقوم الصويا عبر جذورها بالتفاعل مع المواد الدقيقة في التربة . تقوم هذه المواد الدقيقة بتحويل الأزوت الموجود في الهواء الى أزميت يمكن امتصاصه من قبل النبات . لذلك يجب الانتباه الى تطبيقات التسميد المحتوية على الأزوت و الأخذ بعين الاعتبار نسبة الأزوت الموجودة في التربة ، لذلك يجب التقليل من تطبيقات التسميد على التربة و استخدام اسمدة فيتوفيرت الخاصة بتطبيقات البراعم . ان للبور تأثير كبير على فول الصويا .
يؤثر على نمو الجذر ، يحسن تفاعل الأزوت ، يحفز تشكل الغصن ، يؤمن طول العمر ، و يطيل تسميد الازهار و يزيد من عدد حبات الفول في القشرة .

20 فيمالي جدول نتائج البحث الخاصة بتطبيق مركب فيتوفيرت هومي سوبر بلس + فيتوفيرت بورماكس

الموضع	النوعية	فيتوفيرت كغ/هكتار	الفرق كغ/هكتار	صافي الربح
Nizine	3260	3560	300	10.000 din
Temerin	5500	5750	250	8.000 din
Sivac	3230	3570	340	11.600 din
Hajdučica	4220	4550	330	11.200 din

52



دوار الشمس

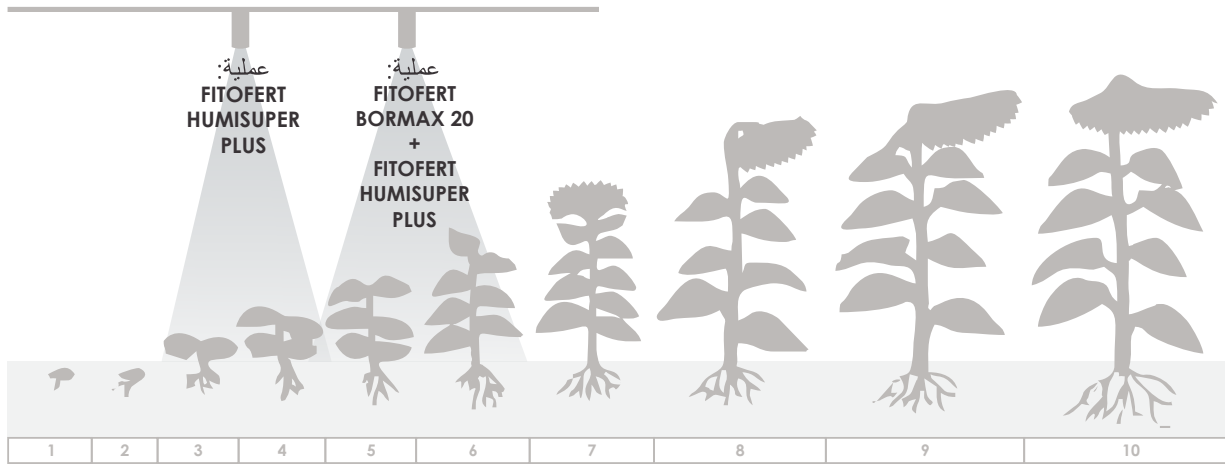
توقيت التطبيق) مرحلة التطور	للبراعم) التركيب	التركيز l/ha (kg/ha)
اول تطبيق للادوية الزراعية	FITOFERT HUMISUPER PLUS	3
قبل التحرز	FITOFERT HUMISUPER PLUS + FITOFERT BOR MAX 20	3 + 1

ان من أهم خواص عباد الشمس هو نموه السريع . لهذا السبب يمكن القيام بإجراء تطبيقتين على البراعم مع الادوية الزراعية المناسبة عند بداية الانبات و عند طور النمو . بما أن عباد الشمس يزرع في المناطق التي يكثر فيها ظهور الشمس و قلة في الامطار ، لذلك فمن المهم أن تملك جذوراً قوية للتمكن من الحصول على المغذيات المهمة للنبات . بالإضافة الى قوة الجذور فهناك حاجة لزيادة محصول البذور و هذا يحتاج الى في التربة التي تعاني من نقص البور (التربة الرملية) . 20نتاج كبير لحبات الطلع لذلك ينصح باستعمال فيتوفيرت بور ماكس



20 فيمابلي جدول نتائج البحث الخاصة بتطبيق مركب فيتوفيرت هومي سوبر بلس + فيتوفيرت بورماكس

الموضع	النوعية	التحكم فيتوفيرت كغ/هكتار	الفرق كغ/هكتار	صافي الربح
PSS Zrenjanin	3866	4181	315	7.450 din
Uljarice Bačka	2460	2650	190	3.700 din
PSS Sombor	4052	4470	418	10.540 din



الشوندر السكري

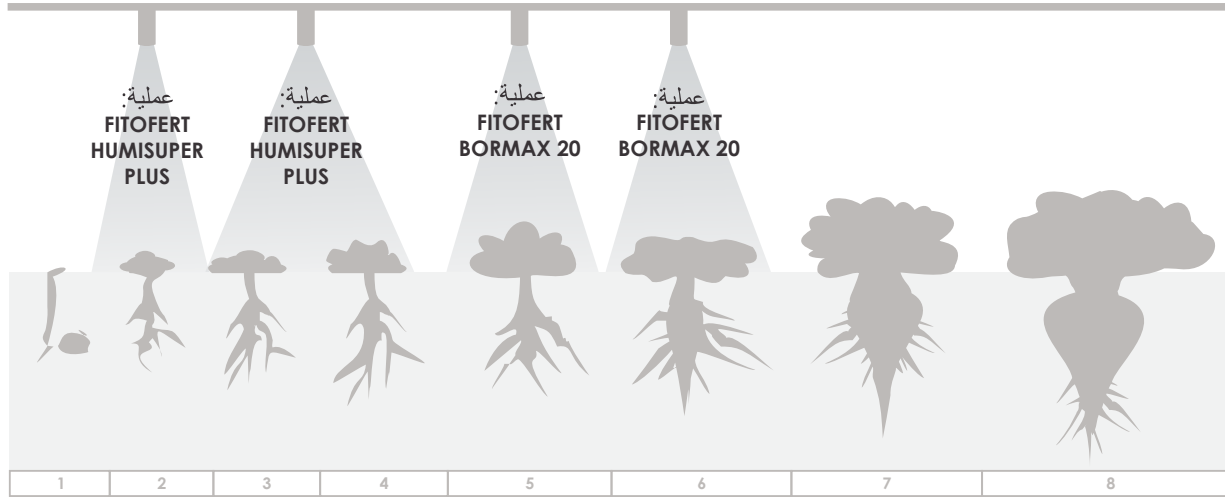


توقيت التطبيق) مرحلة التطور	التركيب (للبراعم)	التركيز l/ha (kg/ha)
عند التطور الحقيقي الأول للأوراق	FITOFERT HUMISUPER PLUS	4
بداية يونيو ، قبل انغلاق الأدوار	FITOFERT BOR MAX 20 + FITOFERT HUMISUPER PLUS	2 + 3
وسط يونيو	FITOFERT BOR MAX 20 + FITOFERT HUMISUPER PLUS	2 + 3

يقوم الشوندر السكري باستيعاب البوتاسيوم و المغنيزيوم و البور بشكل خاص ، لهذا السبب فإن تطبيق اسمدة فيتوفيرت على البراعم يساعد على البراعم و في التطبيقات اللاحقة يساعد على الحماية من مرض 20 على تطور النبات في طور النمو . ان تطبيق فيتوفيرت بورماكس (1-1,5% انخر الشوندر العفني و يساعد على زيادة مقاومة النبات و زيادة نسبة الهضم (تقريباً

54

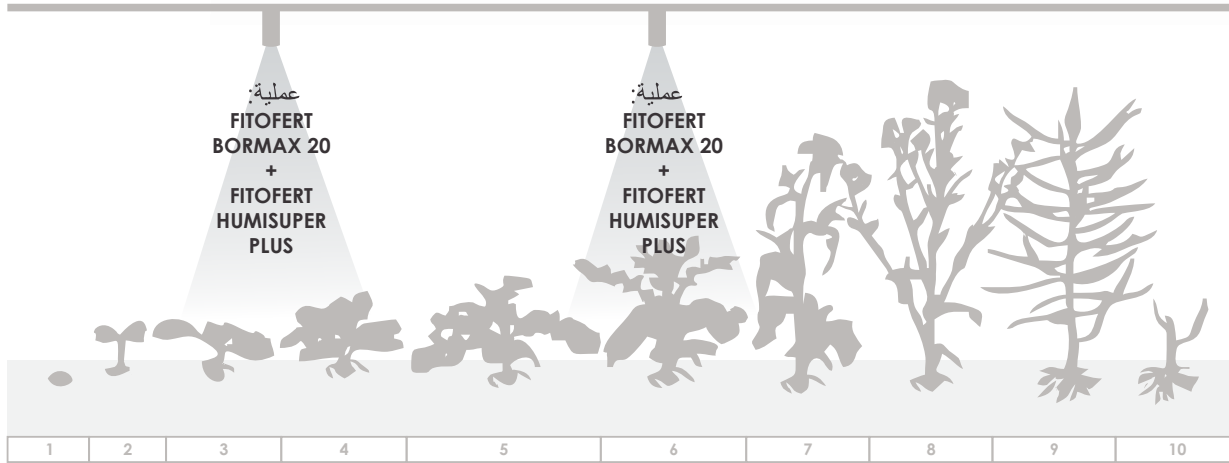
الموضع	النوعية	فيتوفيرت كغ/هكتار التحكم	الفرق كغ/هكتار	صافي الربح
PSS Ruma	13,09	14,29	5.8 T	17.600 din
Crvenka	13,65	14,93	5.6 T	16.800 din



كانولا

توقيت التطبيق (مرحلة التطور)	للبراعم) التركيب	التركيز (kg/ha)
Vejetasyon durumunun başlangıcı, hava sıcaklığı 8 derecenin üstünde olduğunda	FITOFERT HUMISUPER PLUS + FITOFERT BÖR MAX 20	3 + 1
Tarım ilacı uygulaması sırasında bahar uygulaması	FITOFERT HUMISUPER PLUS + FITOFERT BÖR MAX 20	3 + 1

كما هو الحال في القمح فإن بذور الكانولا يجب أن يزرع في فصل الخريف و يحصد في الصيف اللاحق . ان اهم ما في بداية لانبات هو التجذر بشكل جيد ، و يستند بشكل رئيسي الى وجود البور لأنه يجعل الخلايا أكثر مرونة و بذلك يصبح مقاوماً تجاه الصقيع ، كما و يلعب دوراً مهماً في انتاج حبات الطلع . يتم التطبيق الأول في الفترة الأولى من فصل الربيع على ان يتم التطبيق باستعمال كل من فيتوفيرت هومي سوپر بلس معاً . 20 و فيتوفيرت بور ماكس





ZK.FITÖFERT

Oruç Reis Mah. Giyimkent Sitesi
6. Sk No:58 Esenler/İST
Tel: +90 212 438 58 90
Fax: +90 212 438 58 89
info@zktarim.com

www.zktarim.com

 /zktarim

 /ZKTARIM1

 /zktarim