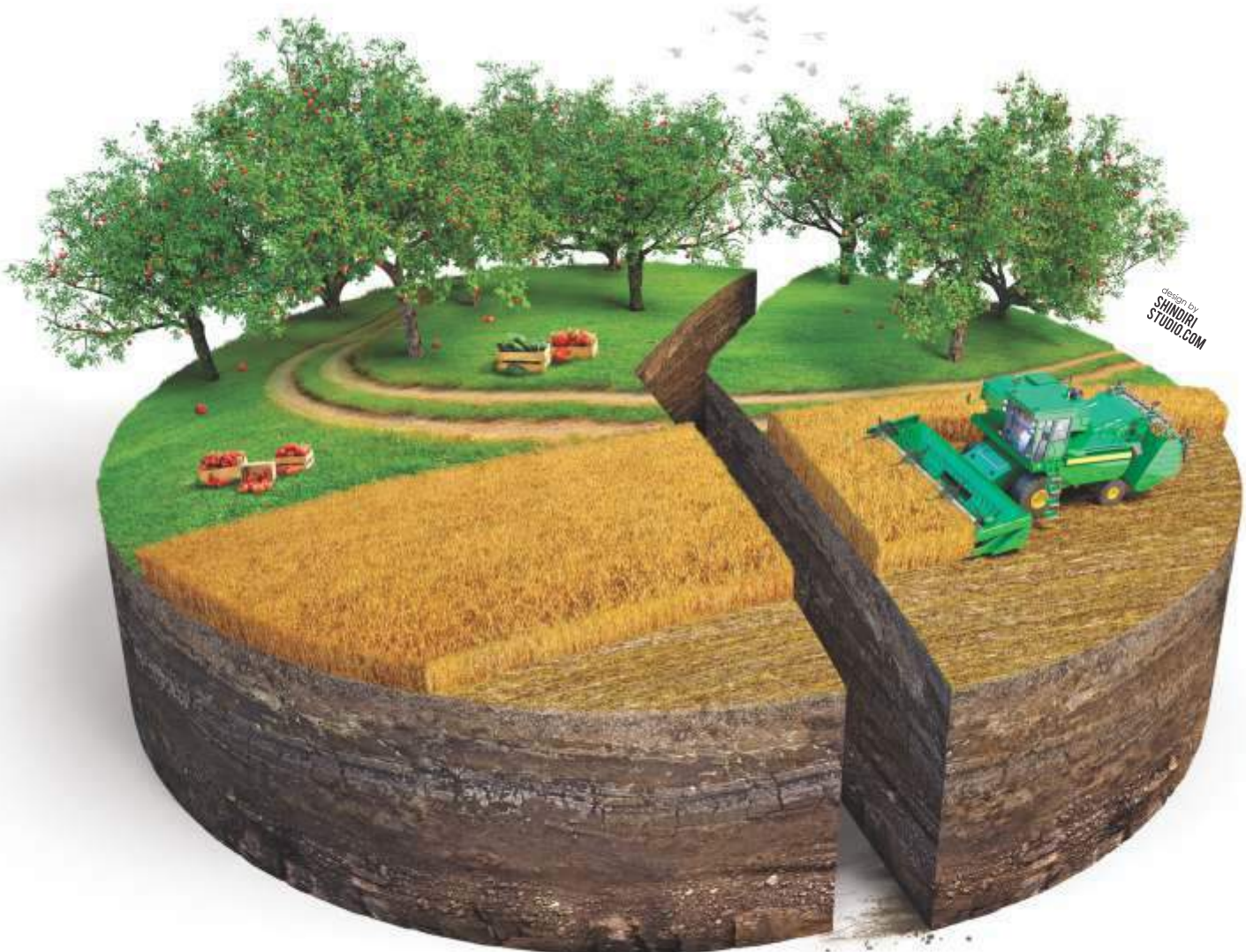




ZK. FITOFERT

KATALOG



www.zktarim.com

İÇİNDEKİLER

TARIM HİZMETLERİ	02 - 03
KRİSTAL GÜBRELER	04 - 09
NPK SIVI GÜBRELER	10 - 13
BİYOLOJİK UYARICI GÜBRELER	14 - 23
MİKRO ELEMENT GÜBRELER	24 - 33
MEYVELERİN BESLENMESİ	34 - 39
SEBZELERİN BESLENMESİ	40 - 48
TARIM	49 - 55



TARIM SİMGELERİ



Bitki
Besleme
Ürünleri



Tomurcuk
Uygulama



Granül
Gübreler



Kristal Suda
Çözülen
Gübre



Fertigasyon
Tomurcuk
Uygulama



Sıvı
Tomurcuk
Gübre

10 YILLIK GÜVEN



agromarket
FITÖFERT
fertico



TARIM HİZMETİ

Dağıtımımız Agromarket ile birlikte müşterilerimize çok sayıda satış sonrası hizmet sunmaktayız. Analizler, ekspertizler tavsiyeler bu hizmetlere dahildir ve sebze ile meyve üreticilerine odaklanmıştır. Sebze ve meyve yetiştiriciliği konusunda uzun yıllara dayalı deneyime sahip Bilimsel Tarım Uzmanlarımız toprağın, sulamanın, suyun ve bitki dokusunun testlerine yönelik modern ekipmanlara sahip olarak, bitki ve üretim alanın parametrelerini doğrudan belirleyebilmektedirler. Bizim amacımız bu türdeki hizmetlerle müşterilerimizin en optimal şekilde maliyet etkinliği en yüksek üretimi yapmalarını sağlamaktır.

Agro (bilimsel tarım) hizmetiniz aşağıdakileri sağlamaktadır:

Makro ve mikro elementlerin olması gereken potansiyel blokajına dayalı olarak toprağın pH seviyesinin ve substratlarının (alt katmanlarının) ölçümü, yani bunların yetiştirilen ürünler tarafından alınabilirliğinin ölçülmesi. EC oluşturulması; yani toprak ve sulama suyu tuzluluğunun ölçümü. Yukarıda bahsi geçen verilerin hepsi toprak üstünde yapılan analizler ile birlikte önemli parametreleri sunmaktadır, bu parametreler uygun bir program kullanılarak yetiştirilen bitkiler için düzgün beslenme reçetelerini elde etmemize imkan tanımaktadır.

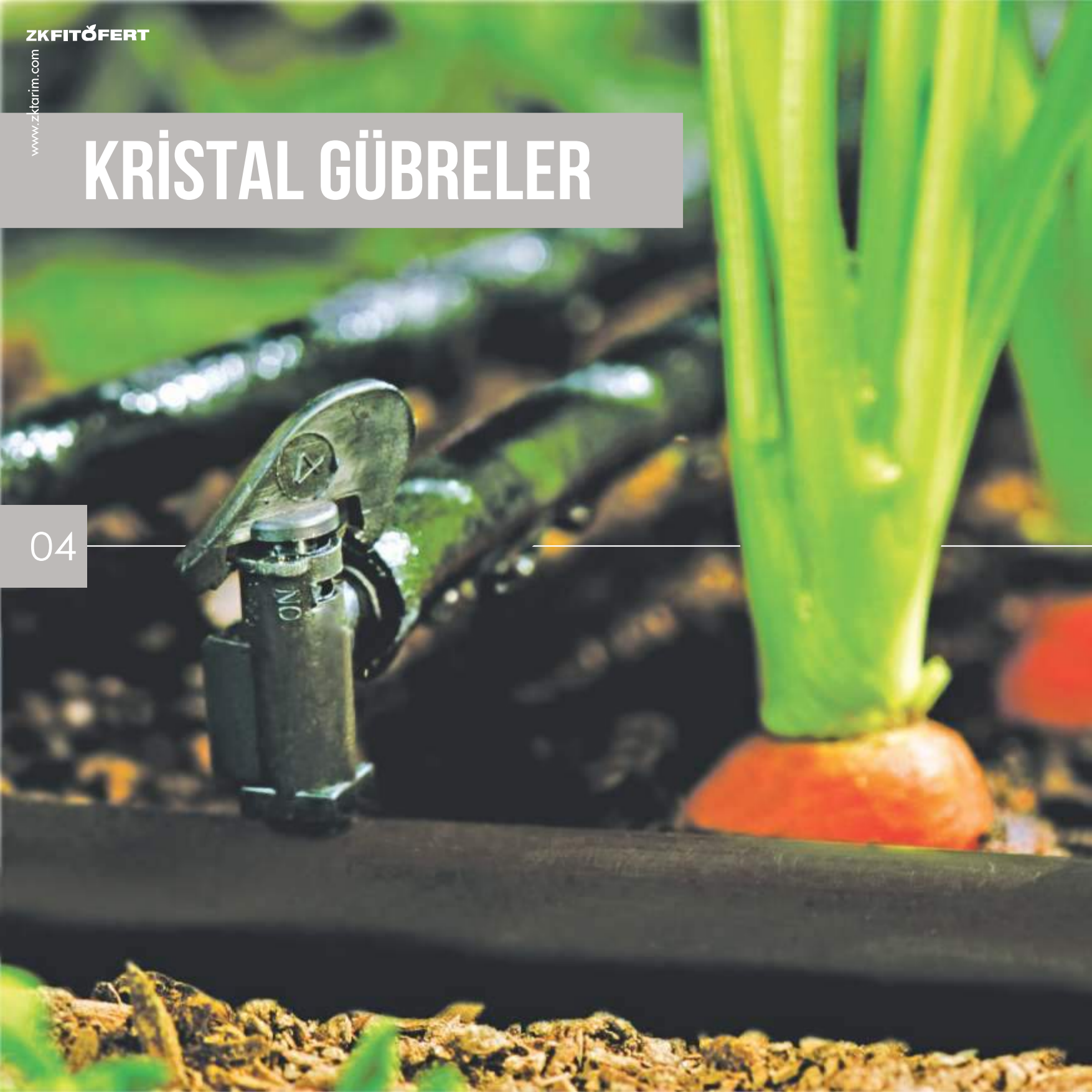
02





KRİSTAL GÜBRELER

04





FITOFERT CRYSTAL NPK GÜBRELERİ



Köklenme aşamasından pigmentasyona ve olgunlaşmaya kadar bitkilerin farklı fenofazlarına adapte edilmiş, suda çözünebilen tam seri mineral gübrelerdir. Bu gübreler hızlı ve kolay çözünmeyi sağlayan yüksek saflıkta ham maddelerden formüle edilmiştir. Besleyici solüsyonlar veya tamamlayıcı yaprak uygulaması ile komple bitki beslenmesi için tasarlanmıştır. Fertigasyonda (fertigasyon: sulama sistemine yapılan enjeksiyonlarla uygulanarak) uygulanarak çalışma konsantrasyonu %0,1 kadardır.(1000 lt. suya 1 kg.) Buna karşılık yaprak uygulaması konsantrasyonu %0,3-0,5 arasında değişmektedir.(100 litre suya 300-500 gram)

FITOFERT KRISTAL 10:40:10 Hızlı ve eşit şekilde köklenme için tasarlanmış yüksek fosforlu gübredir. Yüksek seviyedeki fosfor kök sisteminin düzenli bir şekilde büyümesini teşvik eder ve bitkinin üreme sisteminin oluşumunu başlatır.

FITOFERT KRISTAL 20:20:20 NPK gübrelerinin dengeli bir formülüdür. Tomurcuk oluşumunu ve bunla beraber bitkisel büyümeyi teşvik etmek üzere başlangıç gübrelerinin kullanımından sonra fertigasyon sırasında uygulanır. Yaprak beslenmesinde, çok sayıda bitki kültürlerinin iyileştirilmesinde evrensel bir üründür.

FITOFERT KRISTAL 24:6:10 Öncelikle bitkisel büyüme gelişimi için tasarlanmış yüksek nitrojen içerikli bir formüldür. Fertigasyonda uygulanarak, yapraklı sebze bitkilerinde temel olarak bitkisel büyümenin ve gelişimin teşvik edilmesi için kullanılır. Bu gübre, yaprak uygulaması ile mısır, salatalık, salatalar gibi yüksek nitrojen asimilasyonu olan kültürler için tavsiye edilir.

FITOFERT KRISTAL 4:10:40 Yüksek potasyum sülfat ve bununla beraber düşük seviyede nitrojen içeriğine sahiptir, böylece ekinlerin olgunlaşması ve pigmentasyon teşvik edilmektedir. Bu formülde sülfürün bulunması, aynı zamanda soğanın ve turpgillerin beslenmesinde uygun kılmaktadır. Pigmentasyon başlamadan önce fertigasyon aşamasında uygulanır ve yaprak uygulaması, ek potasyum talep eden her durumda gerçekleştirilebilir.

Properties/Content %	pH 0.1%	EC-0.1%	N	N-NH ₂	N-NO ₂	N-NH ₄	P ₂ O ₅	K ₂ O	MgO	S	Fe	Mn	Zn	Cu	B	Mo
F.K. 10-40-10	4.10	0.97	10	2		8	40	10			0.04	0.04	0.015	0.015	0.02	0.02
F.K. 20-20-20	4.20	0.83	20	10.2	5.8	4	20	20			0.04	0.04	0.01		0.05	0.008
F.K. 24-6-10	3.95	1.37	24		13	11	6	10			0.04	0.04	0.015	0.015	0.02	0.008
F.K. 4-10-40	3.95	1.26	4		4		10	40	3	8	0.04	0.04	0.015	0.015	0.02	0.008





CRYSTAL NPK SPECIAL FERTIL.



Meyvenin oluşumu ve olgunlaşmasından, pigmentasyon ve büyüme aşamalarına dek belirli bitkilerin tam fertigasyonu için tasarlanmış bir dizi özel kristal formüllerdir. Dengeli NPK içeriği ve mikro besleyiciler sayesinde bu dizide bulunan gübrelerin tamamı meyvelerin ve bitkilerin düzenli büyümesi, gelişimi için gerekli olan optimum miktarda magnezyum(mg) ve Sülfür(S) içerir. Beklenen ürüne ve mahsul durumuna göre optimum gübre miktarları önerilmektedir. Besleyici solüsyonlar vasıtasıyla gübreler fertigasyon sırasında uygulanmaktadır. Çalışan solüsyon içindeki konsantrasyon miktarı 0,1 dir.(1000 litre suya 1 kilogram)

FITOFERT KRİSTAL DOMATES 12,5:6:31+4MgO+ME Domates mahsulünün hem açık, hem kapalı alanlarda beslenmesine yönelik bir gübredir. Mikro besleyicilerin oranı ve bununla beraber ikincil olarak bulunan magnezyum, dikimden olgunlaşmaya kadar geçen süre içinde optimum beslenme sağlar.

FITOFERT KRİSTAL KAVUN 14:7:28+3,5 MgO+ME Salatalık, acur, karpuz, kavun ve kabak mahsulünün hem açık, hem kapalı alanlarda beslenmesine yönelik bir gübredir. Bu formül çiçeklenme aşamasından hasada kadar kullanılmaktadır.

FITOFERT KRİSTAL BİBER 11:7:33+ 4MgO+ME Biber mahsulünün hem açık, hem de kapalı alanlarda beslenmesine yönelik bir gübredir. Mikro besleyicilerin, dengeli formülü ve bununla beraber ikincil olarak bulunan magnezyum, dikimden sonra olgunlaşmaya doğru geçen süre içinde optimum besleme sağlamaktadır. Formül pigmentasyonun başlangıcından itibaren uygulanır.

FITOFERT KRİSTAL ÇİLEK 14:8:30+2MgO+ME Çilek türündeki bitkilerin (çilek, ahududu, böğürtlen, yaban mersini vb.) hem açık, hem kapalı alanlarda beslenmesine yöneliktir. Bu bitki türlerine tam olarak adapte edilmiştir. Büyüme, oluşum ve meyvenin olgunlaşması sırasında optimum miktarda besleyicileri temin eder.

Properties/Content %	pH 0.1%	EC-0.1%	N	N-NO ₃	N-NH ₄	P ₂ O ₅	K ₂ O	MgO	S	Fe	Mn	Zn	Cu	B	Mo
FITOFET TOMATO	3.90	1.27	12.5	10	2.5	6	31	4	2.5	0.04	0.04	0.015	0.015	0.02	0.008
FITOFET MELON	3.95	1.29	14	10.5	3.5	7	28	3.5	2.5	0.04	0.04	0.015	0.015	0.05	0.008
FITOFET PEPPER	3.90	1.27	11	9.5	1.5	7	33	4	2.5	0.04	0.04	0.015	0.015	0.02	0.008
FITOFET BERRY	3.90	1.30	14	10.5	3.5	8	30	2		0.04	0.04	0.015	0.015	0.02	0.008





NPK SIVI GÜBRELER







FITOFERT LIQUID 12:4:6

Hızlı büyüme için

FITOFERT LIQUID 12:4:6 Bitkinin yoğun büyüme ve meyve oluşumu sırasında beslenmesi için tasarlanmış makro ve mikro besleyicilere dayalı sıvı tomurcuk gübresidir. Sebze mahsüllerinin, meyve bahçelerinin, bağların ve ekilebilir mahsüllerin beslenmesi için kullanılır. Yaprak büyümesi yanında meyve oluşumu ve büyümesini başarılı bir şekilde teşvik eder. Mikroelementler ile sinerji halindeki üre nitrojen yetiştirilen bitkilere teşvik edici etkiler sağlar. Preparat aynı zamanda sülfonil üreye bağlı olarak tomurcuk kullanımı, seçili tarım ilaçlarıyla kullanımı bakımından uygundur.

Uygulama: Tomurcuk konsantrasyonu %0,3-%1

Paket: 250 ml, 1 Litre, 5 litre ve 10 litre

Element	N	P ₂ O ₅	K ₂ O	Fe	Mn	Zn	Cu	B	Mo
İçeri%	12	4	6	0.02	0.02	0.007	0.007	0.01	0.004

12

FITOFERT CALCIUM 15



Meyvelerin serliği

FITOFERT CALCIUM 15 şelatlı amino asitlerin içinde bulunduğu kalsiyumlu sıvı bir süspansiyondur. Bitkiler tarafından tamamen alınabilen %15 CaO içerir. Elma ve armut gibi çekirdekli meyvelerde, acı benek sorununun elimine edilmesi için meyve yetiştiriciliğinde kullanılır, sebzelerde bitki meyvesindeki çürümenin elimine edilmesi, nakledilebilir meyve elde edilebilmesi için de kullanılmaktadır, çeşitli taşıma koşullarına ve uzun süreli depolamaya uygundur. Kalsiyum zor alınan bir besindir, çünkü iyonik formdadır ve çeşitli anyonlara kolaylıkla bağlanmaktadır, böylece genellikle inaktive olmaktadır. Pazarda halihazırda mevcut bulunan gübreler kalsiyumu iyonik formunda içermektedirler ancak yukarıdaki sebeplerden dolayı fertigasyon uygulamasında emilim için sulama rejiminde yüksek konsantrasyonlarda kalsiyum bulunması gerekmektedir. FITOFERT CALCIUM 15'in içindeki kalsiyum organo-şelatlayıcı ajan formundadır, böylece bitki hücreleri tarafından tamamen erişilebilir durumda bulunmaktadır.

Uygulama: Tomurcuk Konsantrasyonu %0,3-%1

Paketleme: 250 ml, 1 Litre, 5 Litre ve 10 Litre

Element	N	CaO	Fe	Mn	Zn	Cu	B	Mo
İçerik %	8	15	0.02	0.02	0.007	0.007	0.01	0.004





BİYO UYARICI GÜBRELER

14



Dođa, toprađın
yenilenmesi iin binlerce
yıla ihtiya duymaktadır.
Biz en hızlı özümleri
sunuyoruz.



FITOFERT HUMISTART

Kök sisteminin geliştirilmesi için

FITOFERT HUMISTART 4:12:5 Yüksek fosfor, fulvik asit ve aminoasitler içeren, yosun ve mikro besleyiciler ile zenginleştirilmiş, organik, mineral, biyolojik uyarıcı, süspansiyon formunda konsantrasyondur. Bu preparat, transplantasyon sonrasında stres şartlarından kaçınmak için üretimin ve bitki gelişiminin erken dönemlerinde ideal bir çözümdür. Bu gübrenin faaliyet mekanizması NPK elementlerine ve biyolojik olarak mevcut uyarıcı bileşiklere dayanmaktadır. Doğal orijinli maddeler bitki hücresinde pozitif süreç dizilerini uyarır, besin asimilasyonunu iyileştirir, daha canlı ve strese daha dirençli hale getirir.

Uygulama: Fertigasyon konsantrasyonu %0,1-0,3 ve tomurcuk konsantrasyonu %0,3-1

Paket: 250 ml, 1 Litre, 5 litre, 10 litre

Element	N	P ₂ O ₅	K ₂ O	HA*	AA*	EA*	Fe	Mn	Zn	Cu	B	Mo
İçerik %	4	12	5	3	2	5	0,04	0,04	0,015	0,015	0,02	0,008

HA-Humic acid, AA-Amino acid, EA-Algae extract

16

FITOFERT HUMISUPER PLUS



Yoğun büyüme için

FITOFERT HUMISUPER PLUS Şimdiye kadarki bilinen en iyi sıvı tomurcuk gübresi FITOFERT HUMISUPER 10:5:10'un iyileştirilmiş versiyonudur. Önceki preparatla ilişkili olarak, yeni versiyon daha çok sayıda aktif organik bileşenler içermektedir. Hümik ve aminoasitlere ek olarak ürün karbonhidratlar, betainler ve lignosülfonat ile formüle edilmiştir. Mikro besleyici içeriği de daha fazladır, buna karşılık NPK besin içeriği daha düşüktür, sonuç olarak ürün düşük ısılarda daha iyi erimektedir. Yapılmış olan deneyler istisnai ürün etkinliğini, stres kontrolünü ve daha yüksek kazançları teyit etmiştir, bu da ürünü en iyi evrensel tomurcuk gübresi haline getirmektedir.

Uygulama: Bitki beslenmesi için çeşitli preparatlarla kombine edilmiş tomurcuk uygulaması. Her bir bakımda uygulanan doz 3-5 litre/hektardır.

Paket: 250 ml, 1 Litre, 5 litre ve 10 litre.

Element	N	P ₂ O ₅	K ₂ O	HA*	AA*	OS*	Fe	Mn	Zn	Cu	B	Mo
İçerik %	8	4	8	2	2	2	0,04	0,04	0,015	0,015	0,02	0,008

HA-Humic acid, AA-Amino acid, EA-Algae ekstresi







FITOFERT BIOFLEX-L

Evrensel Biostimulator

FITOFERT BIOFLEX-L Süspansiyon konsantrasyonu formunda yeni nesil biyolojik uyarıcı gübredir. Doğal orijinli bileşenlerden, yosun ekstresinden, organik ve amino asitlerden formüle edilmiştir. Ürün tomurcuk uygulaması için tasarlanmıştır.

Vejetasyon başlangıcında veya meyvelerin oluşumunun başlangıcında uygulanmalıdır. Çeşitli stres faktörlerini başarılı bir şekilde etkisizleştirmekte veya azaltmaktadır. (soğuk, kuraklık, hasar, pestisitler)

FITOFERT BIOFLEX-L bitki hormonlarının üretimini aktif hale getirir, bunun da mahsul, meyve kalitesi, hatta meyve boyutu, bitki uzunluğu ve taşınabilirliği üstündeki etkileri pozitif yöndedir.

Uygulama: Tomurcuk uygulamasıdır, meyve ve sebze ürünlerinde vejetasyon başlangıcından itibaren her 15-20 günde bir. Meyvelerde, çiçek tomurcuklarının farklılaşması üstünde yoğun etkisi olacak şekilde hasat sonrası bakımlar uygulanmalıdır. Bakım başına uygulanan doz 2-3 litre/hektardır.

Paket: 250 ml, 1 litre, 5 litre.

Element	N	K ₂ O	C
İçerik %	3	4	4

18

FITOFERT BIOFLEX-P

Evrensel Biostimulator



FITOFERT BIOFLEX-P Suda çözünebilen formda yeni jenerasyon biyolojik uyarıcı gübredir. Sıvı FITOFERT BIOFLEX-L'de olduğu şekilde bu ürünün özelliği anlamlı şekilde aktif madde sinerjisidir, nihayetinde daha fazla mahsul, daha iyi kalite ve eşit boyutta meyveleri getirmektedir. Sıvı ürünün aksine, sıvı tomurcuk uygulamasının tavsiye edilmediği durumlarda, bu ürün öncelikli olarak fertigasyon için tasarlanmıştır. Farklı stres faktörlerine ilişkin semptomları nötralize etmekte ve rahatlatmaktadır.

Uygulama: Uygulanan bakım başına miktar 1-1,5 kg/hektar

Paket: 200 gr ve 1 kg

Element	N	K ₂ O	C
İçerik %	2	15	8







FITOFERT HUMIFLEX

Toprak iyileştirme için

FITOFERT HUMIFLEX Hümik aside dayalı olarak toprağın iyileştirilmesi için organik bir gübredir. Uzun süreli kullanılan topraklar, yüksek mineralli topraklar, (plastik veya cam seralar) bununla beraber kumlu ve killi topraklar için tasarlanmıştır.

Hümik asidin pozitif etkileri birden fazladır: Toprakta pozitif mikroorganizmaların gelişimini teşvik eder, nem içeriğini, toprak havalanmasını artırır ve aynı zamanda CEC (katyon değişim oranı) katsayısını düşürür, bu da besinlerin emilimi için hayattır. Toprakta bulunan mikro besleyiciler için doğal şelatlayıcı olarak fonksiyon gösterir, hücre katmanlarının geçirgenliğini etkiler ve besin emilimini iyileştirir. İlave olarak biyolojik kütle büyümesini ve gelişimini teşvik eder, pigmentasyon ve meyve kalitesini destekler. Örneğin nakil, kuraklık, yüksek veya düşük ısı, böcek ilacı tedavisi gibi farklı faktörlerin sebep olduğu stresi azaltır.

Uygulama: Toprağın türüne bağlı olarak, fertigasyon uygulaması yılda 10-30 litre/hektar. Tasarlanmış olan miktar 2-3 bakıma bölünmelidir.

Paket: 1 litre, 5 litre ve 10 litre.

Element	K ₂ O	Extract of humus	Humic acid	Fulvic acid
İçerik %	1.2	15	12	3

20

FITOFERT SPEED



Mısır ekinleri için

FITOFERT SPEED Tomurcuk tedavisine özel biyolojik stimülanlı, organik ve mineralli, sıvı bir gübredir. Büyümenin erken aşamalarında nihai olarak elde edilecek olan mahsulü, mısır mahsulünde çok farklı faktörler ve koşullar belirlemektedir. Besleyicinin emilimi doğrudan toprak türü ile, toprak ısıyla, nem, v.b. ile ilişkilidir. Mikro besleyicilerin az miktarda bulunması, öncelikli olarak çinko, yukarıdaki şartlar ile ilişkilidir.

Uygulama: Bitki koruma ürünü ile beraber, bu ürün tomurcuk uygulamasına özeldir. Maksimum tedavi sonuçlarını elde etmek için FITOFERT SPPED'i iki defa, 3 litre/ha şeklinde uygulayınız. İlk uygulama 3 litre/ha, mısır, yabancı ot ilacıyla erken aşamada, 4- 8 yaprak (aşama V1-V3). İkinci uygulama, 3 litre/ha, püsküllenme öncesinde, mesafeli spreyleyler ile (aşama V10-VT).

Paket: 250 ml, 1 litre, 5 litre ve 10 litre.

Element	N	K ₂ O	OS*	AA*	Zn	B
İçerik %	5	2	11	2	0.5	0.5

AA-Amino-acid, OS-Oligo Saccharides







FITOFERT AMINOMAX 80

Biyolojik uyarıcı (biyostimülatör)



FITOFERT AMINOMAX 80 oranında, serbest amino asitler içeren organik biyolojik bir uyarıcıdır. Yapraklar tarafından hızlı bir şekilde emilir ve bitki dokusuna transfer edilir. Amino asitler, mikro besleyiciler için doğal biyolojik uyarıcılardır ve organik şelatlama ligandları şeklinde hareket etmektedirler. Aynı zamanda biyotik ve abiyotik stres sırasında bitkinin iyileşmesini desteklemektedirler. Bitkiye en önemli mikro besleyicileri sağlamaktadırlar.

Uygulama: Stres başlamadan, yapratan veya gübreleme ile uygulanır.

Paket: 200 g ve 1 kg.

Element	N	Total amino acids	C	EC 1%	pH 1%
İçerik %	14	80%	8	3.25	3-8

22

FITOFERT AMINOFLEX



Biyolojik uyarıcı (biyostimülatör)

FITOFERT AMINOFLEX serbest amino asitlere dayalı özel biyolojik uyarıcı gübredir. Erken gelişim dönemlerinde ve bununla beraber stres koşulları altında kullanılır. (soğuk, yüksek ısı, hasar) Özelliği istisnai stres karşıtı aktivitesidir, bununla birlikte enzim faaliyetini ve bitki beslenmesini düzenlemesi de özellikleri arasındadır. Preparatın içinde bulunan amino asitler başarılı bir şekilde stres belirtilerini rahatlatır. Stres koşulları altında amino asitlerin üretimi oldukça düşüktür ve Aminoflex uygulanması bu eksikliği telafi eder. Bunun yanında, amino asitler hücre yapılarının oluşmasında, klorofil sentezinde, stomat açılımlında, dölllenme ve enzim süreçlerinde rol oynamaktadır.

Uygulama: Tomurcuk konsantrasyonu %0,2-0,3 yani 2-3 litre/hektar 1000 litre su veya fertigasyon uygulamasında stres sırasında bakım için 5-10 litre/hektar.

Paket: 250 ml, 1 litre, 5 litre ve 10 litre

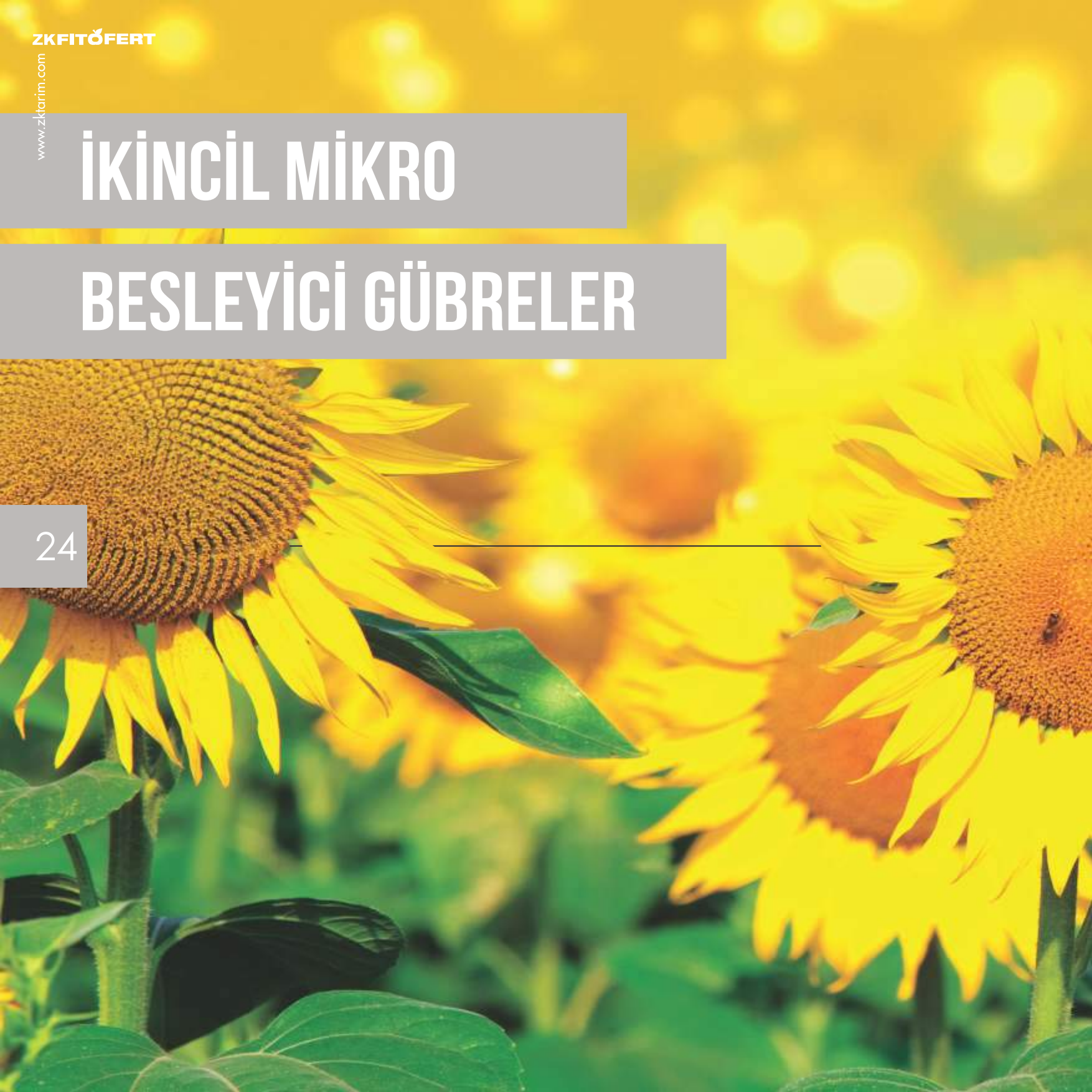
Element	N	Amino acids	Free amino acids
İçerik %	5	15	15

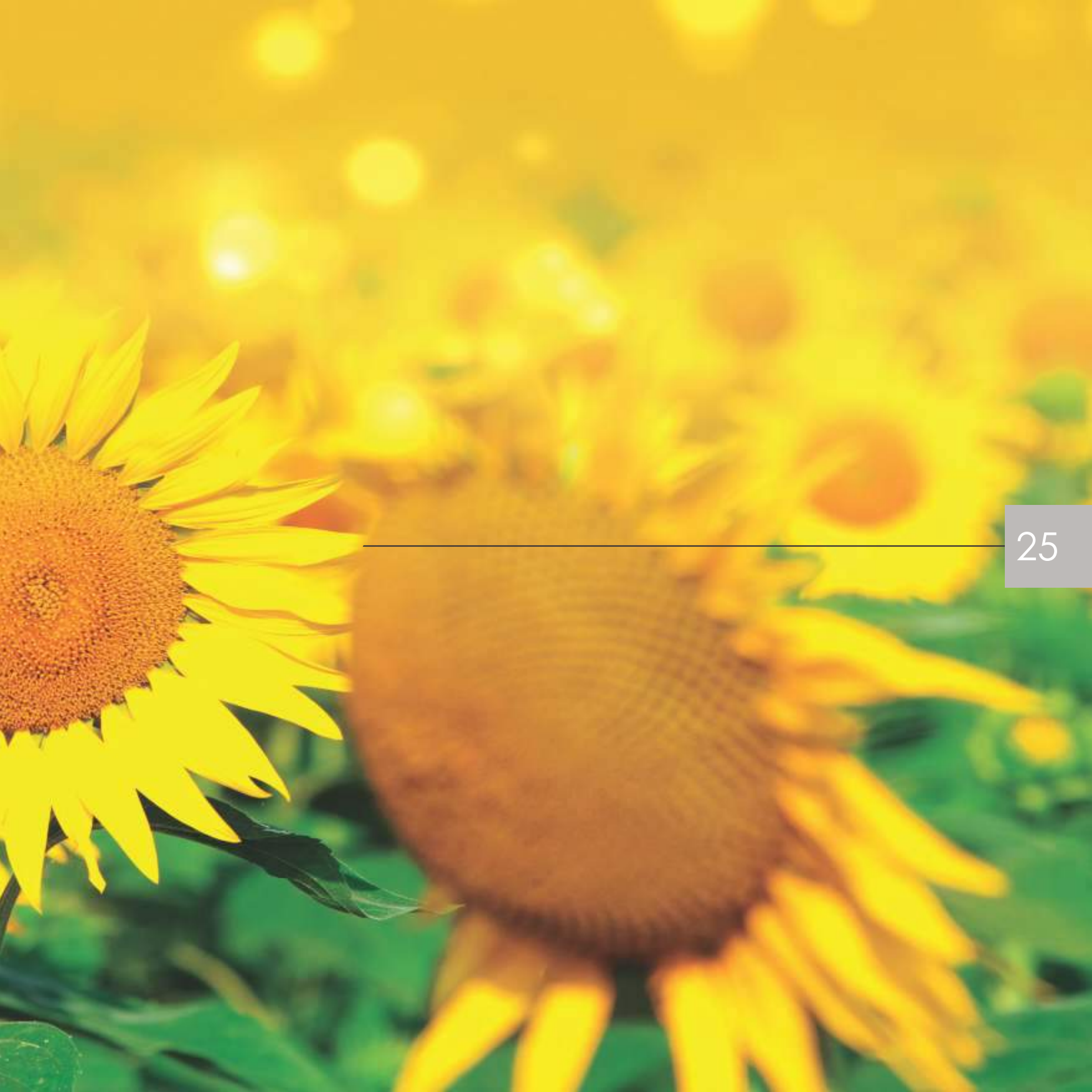




İKİNCİL MİKRO

BESLEYİCİ GÜBRELER





MİKRO BESİN GÜBRELERİ TEMEL KALSİYUMA GÖRE



Kalsiyum temel bir besindir. Hücre büyümesi ve gelişimi, hücre duvarının yapılanması ve güçlenmesi, metabolik süreçler ve besin emiliminin aktifleştirilmesi, bunlarla beraber enzim faaliyetinin hormonal kontrolü gibi çeşitli fizyolojik süreçlerde önemli roller oynar. Kalsiyum stomata fonksiyonunu düzenler ve ısı stresini yok eder. Aynı zamanda bitkinin patojenlere karşı direncini destekler. Sebzelerde ve meyvelerde emilen kalsiyum miktarı sadece mahsul miktarını değil aynı zamanda kaliteyi, uzun ömürlülüğü ve meyvelerin nakledilebilirliğini de etkiler. Belirli bazı bitki türleri kalsiyum eksikliğine karşı çok hassastırlar, genellikle meyveler üstünde kendini gösterir, kaliteyi ve fiyatı ciddi oranda düşürür. Bu nedenle mahsulün zamanında seçilen kalsiyuma dayalı bir gübre ile tedavi edilmesi gereklidir.

FITOFERT CALCIUM ORGANO 30 Maksimum %30 CaO içerikli suda çözünebilir formda preparattır. En iyi sonuçları küçük meyve mahsüllerinde (ahududu, çilek, böğürtlen) ve sebzelerde (domates, biber, salatalık) yapılan tomurcuk uygulaması sonucunda vermektedir. Gübrenin özelliği düşük miktarda EC içeriğidir, bitki kütlesine sık uygulamalar sırasında zarar vermemektedir. Uygulama: tomurcuk konsantrasyonu %0,3-%0,6.

FITOFERT CAL-AMINO 15 Elma ve armut mahsullerinin meyve oluşumundan sonraki aşamada pigmentasyon başlayıncaya kadar, tedavisi için tasarlanmış kalsiyum ve amino asitlere dayalı sıvı tomurcuk gübresidir. Uygulanması yaprağın yüzeyinden ve meyveden kalsiyumun uzun vadeli şeklinde emilmesine imkan vermekte, bunlarla birlikte bitki dokularından hücre duvarlarına taşımayı iyileştirmektedir. Mahsuller 25 derece altındaki sıcaklıklarda, hektar başına 3-5 litre tomurcuk uygulaması şeklinde tedavi edilmelidir.

FITOFERT CA-APPLE kalsiyum kloride dayalı sıvı tomurcuk gübresidir. Fermantasyon aşamasından hasat başlangıcına kadar elma ve armut mahsullerinin tedavisi için tasarlanmıştır. Mahsuller 25 derece altındaki sıcaklıklarda, hektar başına 3-5 litre tomurcuk uygulaması şeklinde tedavi edilmelidir.





BORA DAYANIKLI MİKRO BESİN GÜBRELERİ



Boron vitaminlerin sentezi, hücre büyümesi yapılanması, polen granüllerinin büyümesi ve şeker asimilasyonu gibi hayati süreçlerde çeşitli fonksiyonları olan mikro besindir. Boron eksikliği mahsüllerde pek çok anormalliklere sebep olabilir, azalan dölllenme, kök bitkilerinin çürümesi, eşit olmayan meyveler veya zayıf şeker asimilasyonuna sebep olur. Uygulama miktarları bitki türüne, uygulama zamanına ve toprak kalitesine bağlıdır. Her bir belirli bitki için uygulamada önerilen miktarlar tablolarda verilmiştir.

FITOFERT BORMAX 20 Daha yüksek boron asimilasyonu olan bitkilerde veya boron eksikliği olan topraklarda tomurcuk bakımı için tasarlanmış suda çözünen gübredir. Kolaylıkla erişim sağlanabilen yüksek konsantrasyonda boron anyonu içerir. Yüksek konsantrasyonu sebebiyle uygulama dozu mahsüllerde ve fidelerde 1,0 kg/ha dır.

FITOFERT BOR-AMIN 150 Yüksek konsantrasyonlu boron etanolamin içerikli sıvı formüldür, %10,7, bir litre preparat başına 150 gr saf boron içeriğine tekabül etmektedir. Ürün meyvelerde ve bunla birlikte şeker pancarında kullanımı bakımından çok elverişlidir. Uygulama dozu hektar başına 1-2 litredir.

FITOFERT LIQUID-BOR 8 Mikro elementer borona dayalı süspansiyon konsantre şeklinde sıvı formüldür. Aniyonik forma %8 boron içeriğiyle ürünün litresi başına 115 gram borona tekabül eder. Mikro elementer boron içerikli katkı borunun daha iyi nüfuz etmesini ve taşınmasını sağlar.







FITOFERT FERRO MAX 11

klorofil için



FITOFERT FERRO MAX 11 Şelatlı Demir içerikli mikro besleyici tozudur. Demir eksikliği problemlerinin önlenmesi ve tedavisi içindir. Demir eksikliği bitki büyümesinde sınırlayıcı bir faktördür. Demir toprakta yüksek oranlarda bulunabilmektedir ancak bitkiler tarafından kullanılabilirliği çok düşüktür ve bu nedenle demir eksikliği yaygın bir sorundur. Demir eksikliği belirlendiğinde kısa vadeli olarak tomurcuklara demir spreyleneceği yoluyla uygulama yapılabilir ancak alınacak olan en iyi önlem demir eksikliğini baştan önlenmesidir. Bu nedenle yetiştirici, eksikliğin gerekçelerini tanımlamalı ve gelecekte tekrar meydana gelmesini önlemek için tedavi etmelidir.

Uygulama: Yaprak konsantrasyonu % 0,2 - %0,3, ve birçok tedavide 10-20 kg./ha

Package: 200 g, 1kg ve 5 kg.

Element	Fe(DTPA)	pH activity	Usage
İçerik %	11	3-8	Fertigaciona-folijarna

30

FITOFERT FERRO CHELL 6

klorofil için



FITOFERT FERRO CHELL 6 Şelatı içinde, iki değerli bir kompleksdir.

Farklı mahsüllerde hem önlem olarak hem de demir eksikliğini giderilmesi için uygulanmaktadır. Demir temel mikro besleyicilerdendir ve eksikliği bitki hücrelerindeki biyomekanik süreçleri ciddi şekilde etkileyebilir, bu durum klorotik yapraklar, azalan bağımsızlık ve bitki canlılığındaki azalmayla kendini gösterir. Bu preparat demir eksikliğini en kısa süre içinde telafi etmektedir, böylece yapraklardaki değişiklik bakımdan sonraki 2-3 günlük kısa bir zaman diliminde görülebilir. Preparat geniş bir pH aralığında aktiftir (3-10 arasında), böylece karbon topraklarda ve yüksek pH değerine sahip sulama sularında uygulanabilir.

Uygulama: Sadece fertigasyon ile 10-20 kg/hektar şeklinde birkaç uygulama.

Paket: 200 g, 1 kg ve 5 kg.

Element	Fe (EDDHA)	pH activity	Usage
İçerik %	6	4-10	Fertigaciona







FITOFERT MANGAN ORGANO 12

Enzim işlevi için



FITOFERT MANGAN ORGANO 12 %12 aktif bileşen içerikli mikro elementer mangan EDTA kompleksine dayalı gübredir. Bileşim suda çözünen toz şeklindedir. Mangan fotosentez sürecinde, su ayırma reaksiyonlarında, nitrojen bağlanması ve asimilasyonu sürecinde önemli roller oynar. Eksikliğine ilişkin belirtiler tepe yapraklarında yeşerme, nekroz (beyazlama) şeklinde kendini gösterir. Bu ürün tomurcuk bakımı ve fertigasyon ile en iyi şekilde önleyici olarak kullanılır.

Uygulama: Tomurcuk konsantrasyonu % 0,2-0,3 ve fertigasyonla 10 ile 20 kg/hektar arasında birkaç defa.

Paket: 200g, 1 kg ve 5 kg.

Element	Mn (EDTA)	pH activity	Usage
İçerik %	12	3-8	Fertigaciona-folijarna

32

FITOFERT CINK ORGANO 14

Enzim işlevi için



FITOFERT CINK ORGANO 14 Şelatlı EDTA kompleksine dayalı mikro elementer bir gübredir. Çinko eksikliği temel olarak daha genç ve daha yaşlı yapraklarda nekroz ile kendini göstermektedir. Bitki hücrelerinin bu durumunda, enzim moleküllerinin genellikle fitotoksik ve metal bileşenlerinin, bağlanma eksikliğidir. Ürün, önleyici olarak kullanılır ancak yine de eksiklik belirtilerinin oluşumundan sonra kullanılabilir.

Uygulama: Tomurcuk konsantrasyonu % 0,2-0,5 ve fertigasyonla 10 ile 20 kg/hektar arasında birkaç uygulama.

Paket: 200 g, 1 kg ve 5 kg



Element	Zn (EDTA)	pH activity	Usage
İçerik %	14	3-9	Fertigaciona-folijarna



FITOFERT COMBIVIT 20

Enzim işlevi için



FITOFERT COMBIVIT 20 Mikro besleyicilere dayalı bir preparattır. Çiftlik bitkilerinin, sebzelerin ve meyvelerin tomurcuk tedavisi için tasarlanmıştır. Yüksek miktarda besleyici içeriği ile evrensel AFP şelat kompleksidir. Mikro besleyici eksikliğine karşı hassasiyeti olan mahsullerde veya yüksek miktarda organik madde, karbonat, fosfat içeriği, pH>6,5 olan ve mikro besleyici eksikliği olan topraklarda önleyici tedaviler önerilmektedir. Preparatın, vejetasyon aşamasının başlangıcında uygulanması tavsiye edilmektedir, çünkü topraktaki düşük ısı düzenli kök faaliyetini ve mikro besleyicilerin alımını etkileyen madde senkrasyonunu engellemektedir. Meyve mahsullerinde hasat sonrasında da tedavi tavsiye edilmektedir.

Uygulama: 1kg/ha miktarında tomurcuk uygulaması.

Paket: 200 g ve 1 kg

Element	Fe	Zn	Mn	B	Cu	Mo	AFP	Ec 1%	pH 1%
İçerik %	5	5	5	3	1	1	12	4.61	3.95

33

FITOFERT pH GREEN



Zemin ıslahı için

FITOFERT pH GREEN Organik asitlere dayalı, yüksek pH değerine sahip sulama sularının ve toprakların bakımı için tasarlanmış bir üründür. Yüksek pH değeri ve büyük miktarda karbonatlar topraktan alınabilen besin miktarını bloke etmekte ve çok sayıda besinin alınamamasına sebep olmaktadır. Bu ürünün uygulanmasıyla birlikte sert sulama sularının hem pH hem de EC değerleri eş zamanlı olarak düşmektedir. Preparatın kullanılmaya devam etmesi hem sulama sularında hem de topraktaki pH ve EC değerini başarılı bir şekilde düşürmektedir. Besinlerin de alım ve asimilasyon oranını yükseltmektedir. Kullanmadan önce, sulama suyundaki ve topraktaki pH, EC değeri test edilmeli ve yetiştirilen bitki için optimum koşullar ile kıyaslanmalıdır.

Uygulama: Fertigasyon gübreleri ile birlikte veya tek başına, çalışan solüsyondaki toplam konsantrasyonun %0,1'i geçmemesi akılda tutulmalıdır (gübre + pHGREEN < 1kg/1000 litre su). pH GREEN miktarı gübre miktarının ¼'ünü aşmayacaktır.

Paket: 1 kg ve 5 kg

Element	N	Org.C	C/N	EC 0.1%	pH 0.1%
İçerik %	2,5	20	<15	0,60	2,90



MEYVELERİN BESLENMESİ

Yüksek miktarda mahsul sebebiyle meyve mahsulü uygun gübreler ile zamanında ve sürekli beslenmeyi gerektirmektedir. Klasik toprak gübrelerinin temel beslenmede öncü rolü vardır ancak bitkinin düzenli bir şekilde büyümesi ve meyvelerin gelişimi için takviye besinler kaçınılmaz birer faktördür. Takviye besinler ile, ister tomurcuk ister fertigasyonla olsun, fenofaz aşamasında bitkilerin ihtiyaçlarını karşılamak ve aynı zamanda makro, mikro ve ikincil besinler açısından eksikliklerin giderilmesi mümkündür. Fitofert preparatları benzersizdir çünkü sadece bir tane evrensel ürün değil, doğru şekilde kullanıldığında önemli pozitif neticeleri elde edebilecek bir dizi evrensel ürün sunmaktayız. Pozitif etkiler sıklıkla bitki canlılığındaki ve kuvvetindeki artıştan, çeşitli stres koşullarına karşı gelişen direnme gücünden (ısı, zararlılar), mahsuldeki artıştan, meyvelerin kalitesinden ve pazarlanabilirliğinden net olarak görülmektedir. Aynı zamanda, Fitofert ürünlerinin avantajları iyileşen nakledilebilirlik, meyvelerin uzun süre dayanımı ve bunlarla beraber fizyolojik eksikliklerden dolayı ortaya çıkan hastalıkların elimine edilmesini de kapsamaktadır. Meyvelerin beslenmesi bitkinin mevcut gelişim aşamasına ve belirli besinler bakımından ihtiyaçlarına göre yapılmalıdır. Tomurcuk uygulaması, ilgili fenofazlar dikkate alınarak, her zaman bitki koruma bakımı ile birlikte yapılmalıdır.

FITÖFERT fertico agromarket



ÜZÜMLER VE BAĞLAR

Aşama (fenofaz)	Hazırlama (yapraktan)	kg(l)/ha
Filizler 10 cm uzunluğunda	FitoFert Combivit 20 + FitoFert Bioflex L	2 +
Oluşmuş tomurcuk	FitoFert BorMax 20 + FitoFert Humistart	1 +
Çiçek açma öncesi	FitoFert BorMax 20 + FitoFert Bioflex-L	1 +
Çiçek açma başlangıcı	FitoFert HumiStart + FitoFert Bioflex-L	3 +
Oluşmuş taneler	FitoFert HumiSuper Plus + FitoFert AminoFlex	3 +
Salkım kapanma	FitoFert Calcium 15	5
7-10 gün sonra	FitoFert Calcium 15	5
7-14 gün sonra	FitoFert Calcium Organo 30	3
Hasat sırasında ve öncesinde	FitoFert 4:10:40 (5-7gün sonra 2 kez)	5
Hasat sonrası (erken çeşitler)	FitoFert Combivit 20 + FitoFert HumiStart	2 +

Bitki gelişiminin fenofazı	Hazırlama (gübreleme)	kg(l)/ha
Vejetasyon durumu başlangıcı	FitoFert Kristal 20:20:20 + FitoFert Ferro Chell 6	60 +
Çiçeklenme	FitoFert Kristal 10:40:10 ayrı ayrı uygulanır FitoFert Humiflex	60 20
Meyvelerin yoğun büyümesi	FitoFert Kristal 20:20:20	80
10-14 gün sonra	FitoFert Kristal Berry ayrı ayrı uygulanır FitoFert Humiflex	80 20
Hasat öncesi meyve	FitoFert Kristal 4:10:40	60
Olgun meyve	FitoFert Kristal 10:40:10	30

Vejetasyon durumunda iki defa damlama sulama sistemiyle KALSİYUM NİTRAT 50-100 kg/ha uygulayınız. (planlanan mahsule dayalı olarak).

35



ELMA VE ARMUT

Bitki gelişiminin fenofazası	Hazırlama (gübreleme)	kg(l)/ha
Vejetasyon durumu başlangıcı	FitoFert Kristal 20:20:20 + FitoFert Ferro Chell 6	50 + 5
Çiçek açma	FitoFert Kristal 10:40:10 + FitoFert Humiflex	50 + 20
Meyvelerin yoğun büyümesi	FitoFert Kristal 20:20:20	50
10-14 gün sonra	FitoFert Kristal Berry + FitoFert Humiflex	80 + 20
10-14 gün sonra	FitoFert Kristal Berry	80
Hasat öncesi meyve	FitoFert 4:10:40	60
Olgun meyve	FitoFert 10:40:10	30
Vejetasyon durumunda iki defa damlama sulama sistemiyle KALSİYUM NİTRAT 50-100 kg/ha uygulayınız. (planlanan mahaule dayalı olarak).		

Aşama (fenofaz)	Hazırlama (yaprak)	kg(l)/ha
Yeşil salkımlar	FitoFert Combivit 20 + FitoFert HumiStart	2 + 3
Çiçek açma öncesi	FitoFert BorMax 20 + FitoFert Bioflex-L	1 + 2
Tam çiçek açma	FitoFert BorMax 20 + FitoFert HumiStart	1 + 4
Çiçek yaprağı düşmesi	FitoFert HumiSuper Plus + FitoFert Bioflex-L	3 + 2
Ceviz büyüklüğünde meyve	FitoFert Cal-Amino 15 + FitoFert AminoFlex	3 + 2
7 gün boyunca	FitoFert Bioflex-L (ayrı ayrı uygulanır) FitoFert Cal-Amino 15	2 3
Ceviz büyüklüğünde meyveler	FitoFert Cal-Amino 15	3
Temmuzun ikinci on günlük dönemi	FitoFert Humistart + FitoFert 4:10:40	4 + 2
Hasat aşamasına kadar büyümüş meyve	FitoFert Cal-Amino 15 (her 10 günde 2-3 kez)	3
Hasat öncesi ve hasat sırasında	FitoFert Ca-Apple (her 7 günde 2-3 kez)	3
Olgun meyveler	FitoFert 4:10:40	5
Hasat sonrası	FitoFert Combivit 20 + FitoFert Humistart	2 + 4

36



ŞEFTALİ, ERİK VE NEKTARİN

Aşama (fenofaz)	Hazırlama (yapraktan)	kg(l)/ha
Pembe çiçek tomurcukları	FitoFert Combivit 20 + FitoFert HumiStart	2 +
Tam çiçek açma	FitoFert BorMax 20 + FitoFert Bioflex-L	1 +
Çiçek yaprağı düşmesi	FitoFert HumiStart	5
Ceviz büyüklüğünde meyve	FitoFert HumiSuper Plus + FitoFert Bioflex-L	3 +
7 -10 gün sonra	FitoFert Calcium 15	5
7 -10 gün sonra	FitoFert Bioflex-L	2
7 -10 gün sonra	FitoFert Calcium Organo 30 + FitoFert AminoFlex	3 +
Olgunlaşan meyveler	FitoFert Calcium Organo 30	3
7 -10 gün sonra	FitoFert Calcium Organo 30	3
Hasat öncesi ve hasat sırasında	FitoFert 4:10:40 (2-3 kez)	5
Hasattan Sonra	FitoFert Combivit 20 + FitoFert HumiStart	2 +

Aşama (fenofaz)	Hazırlama (gübreleme)	kg(l)/ha
Vejetasyon durumu başlangıcı	FitoFert Kristal 20:20:20 + FitoFert Ferro Chell 6	50 +
Çiçek açma	FitoFert Kristal 10:40:10 + FitoFert Humiflex	60 +
Meyvelerin yoğun büyümesi	FitoFert Kristal 20:20:20	80
10-14 gün sonra	FitoFert Kristal Berry + FitoFert Humiflex	100 +
Hasat öncesi meyve	FitoFert Kristal 4:10:40	80
Olgun meyve	FitoFert Kristal 10:40:10	30

Vejetasyon durumunda iki defa damlama sulama sistemiyle KALSİYUM NİTRAT 50-100 kg/ha uygulayınız. (planlanan mahsule dayalı olarak).



AHUDUDU VE BÖĞÜRTLEN

Aşama (fenofaz)	Hazırlama (gübreleme)	kg(l)/ha her hafta	Hazırlama (yapraktan)	kg(l)/ha
İlk Bakım kök faaliyeti ve vejetasyon başlamadan önce	FitoFert 10:40:10 + FitoFert HumiStart	30 + 20		
Köklenme, kök faaliyeti ve yaprak büyümesi başlangıcı (50-60 gün)	FitoFert Kristal Berry ayrı ayrı uygulanır FitoFert Humiflex	25 + 10	FitoFert Bioflex-L + FitoFert Humistart	0.25 + 0.25
Çiçek açmaya kadar yoğun büyüme (mayısın yansı, 15-20 gün)	FitoFert Kristal Berry	45	FitoFert BorMax 20 + FitoFert Bioflex-L	0.20 + 0.25
Çiçek açma	FitoFert Kristal Berry + FitoFert Bioflex-P	30 + 2	FitoFert Humistart + FitoFert Calcium Organo 30	0.25 + 0.20
Filiz oluşumu ve kabarma (30-40 gün)	FitoFert Kristal Berry ayrı ayrı uygulanır FitoFert HumiFlex	30 + 10	FitoFert Humisuper Plus + FitoFert Calcium Organo 30	0.50 + 0.20
Meyve gelişimi ve pigmentasyon	FitoFert Kristal 4:10:40 + FitoFert Kristal Berry	25 + 10	FitoFert Aminoflex + FitoFert Calcium Organo 30	0.25 + 0.20
Hasat sonrası (iki defa, 15-20 gün)	FitoFert Kristal 20:20:20 + FitoFert Bioflex-P	20 + 2	FitoFert Humistart + FitoFert Combivit 20	0.25 + 0.20

Haftada bir defa, yoğun vejetasyon aşamasında, damlama sulama sistemiyle FitoFert CaNİt (Kalsiyum Nitrat) ürününü 15 kg/ ha miktarında haftalık olarak uygulayınız.

Uyarı:

Sistem yoluyla beslenme veya sulama Hava şartlarına bağlı olarak her 7-10 günde bir 10-20 cm aralıkla sol ve sağa yaslanmalıdır. Damla sulama sistemi ile beslenmenin mümkün olmadığı durumlarda yaprak beslenmesi (Yapraktan beslenme her 10 günde bir gelişim fenofazlarına karşılık gelen müstahzarlar ile yapılmalıdır. Önerilen miktar 1000 lt. su başına en fazla 3 kg karışım olmalıdır. Önerilen miktarlardaki FitoFert Kristal gübreler toplam ihtiyaçların % 30-40'ını yapar.

Bitkinin vejetatif safhasındaki besin maddeleri Yetiştirilmiş. Geri kalan% 60 miktarı, temel toprak mineral gübreleri (Polonya ve Şili'de ahududu için beslenme yöntemi).

38

ÇİLEK

Aşama (fenofaz)	Hazırlama (gübreleme)	kg(l)/ha her hafta	Hazırlama (yapraktan)	kg(l)/ha (min. 300 lt su/ha)
İlk Bakım kök faaliyeti ve vejetasyon başlamadan önce	FitoFert 10:40:10 + FitoFert HumiStart	30 + 20		
Köklenme, kök faaliyeti ve yaprak büyümesi başlangıcı (50-60 gün)	FitoFert Kristal Berry + FitoFert Kristal 20:20:20	25 + 20	FitoFert HumiStart + FitoFert Bioflex-L	0.25 + 0.25
Çiçek açmaya kadar yoğun büyüme	FitoFert Kristal Berry ayrı ayrı uygulanır FitoFert HumiFlex	45 + 10	FitoFert Bioflex-L + FitoFert BorMax 20	0.25 + 0.20
Çiçek açma	FitoFert Kristal Berry + FitoFert Humistart	30 + 10	FitoFert HumiStart + FitoFert Calcium Organo 30	0.25 + 0.20
Filiz oluşumu ve kabarma (30-40 gün)	FitoFert Kristal Berry ayrı ayrı uygulanır FitoFert HumiFlex	50 + 10	FitoFert Humisuper Plus + FitoFert Calcium Organo 30	0.50 + 0.20
Meyve ve pigmentasyon gelişimi (30-40 gün)	FitoFert Kristal 4:10:40 + FitoFert Kristal Berry	25 + 10	FitoFert Aminoflex + FitoFert Calcium Organo 30	0.25 + 0.20
Hasat sonrası (iki defa, 15-20 gün)	FitoFert Kristal 20:20:20 + FitoFert Bioflex-P	20 + 2	FitoFert HumiStart + FitoFert Combivit 20	0.25 + 0.20

Haftada bir defa, yoğun vejetasyon aşamasında, damlama sulama sistemiyle FitoFert CaNİt (Kalsiyum Nitrat) ürününü 15 kg/ ha miktarında haftalık olarak uygulayınız.

KİRAZ VE VIŞNE

Aşama (fenofaz)	Hazırlama (gübreleme)	kg(l)/ha
Vejetasyon durumu başlangıcı	FitoFert Kristal 20:20:20 + FitoFert Ferro Chell 6	60 + 5
Çiçek açma	FitoFert Kristal 10:40:10 ayrı ayrı uygulanır FitoFert Humiflex	60 + 20
Meyvelerin yoğun büyümesi	FitoFert Kristal 20:20:20	80
10-14 gün sonra	FitoFert Kristal Berry ayrı ayrı uygulanır FitoFert Humiflex	80 + 20
Hasat öncesi meyve	FitoFert 4:10:40	60
Olgun meyve	FitoFert 10:40:10	30

Vejetasyon durumunda iki defa damlama sulama sistemiyle KALSİYUM NİTRAT 50-100 kg/ha uygulayınız. (planlanan mahsule dayalı olarak).

YABAN MERSİNİ VE KUŞ ÜZÜMÜ

Aşama (fenofaz)	Hazırlama (gübreleme)	kg(l)/ha her hafta	Hazırlama (yapraktan)	Conc%
İlk Bakım kök faaliyeti ve vejetasyon başlamadan önce	FitoFert 10:40:10 + FitoFert HumiStart	30 + 20		
Köklenme, kök faaliyeti ve yaprak büyümesi başlangıcı (50-60 gün)	FitoFert 10:40:10 ayrı ayrı uygulanır FitoFert Humiflex	30 + 10	FitoFert Bioflex-L + FitoFert HumiStart	0.25 + 0.25
Çiçek açmaya kadar yoğun vejetasyon (15-20 gün)	FitoFert Kristal Berry + FitoFert Bioflex-P	35 + 2	FitoFert BorMax 20 + FitoFert Bioflex-L	0.25 + 0.25
Çiçek açma	FitoFert Kristal Berry + FitoFert Bioflex-P	35 + 2	FitoFert HumiStart + FitoFert Calcium Organo 30	0.25 + 0.25
Filiz oluşumu ve kabarma (30-40 gün)	FitoFert Kristal Berry ayrı ayrı uygulanır FitoFert Humiflex	25 + 10	FitoFert Humisuper Plus + FitoFert Calcium Organo 30	0.25 + 0.25
Meyve gelişimi ve pigmentasyon (30-40 gün)	FitoFert 4:10:40 + FitoFert Kristal Berry	20 + 10	FitoFert AminoFlex + FitoFert Calcium Organo 30	0.25 + 0.25
Hasat sonrası (iki defa, 15-20 gün)	FitoFert 20:20:20 + FitoFert Bioflex-P	20 + 2	FitoFert HumiStart + FitoFert Combivit 20	0.35 + 0.20

Haftad20+2a bir defa, yoğun vejetasyon aşamasında, damlama sulama sistemiyle FitoFert CaNit (Kalsiyum Nitrat) ürününü 15-20 kg/ ha miktarında haftalık olarak uygulayınız.

Aşama (fenofaz)	Hazırlama (yapraktan)	kg(l)/ha
Yaprak gelişimi başlangıcı	FitoFert Combivit 20 + FitoFert Bioflex-L	2 + 2
Tam çiçek açma	FitoFert BorMax 20 + FitoFert HumiStart	1 + 3
Çiçek yaprağı düşmesi	FitoFert Bioflex-L	2
Ahududu büyüklüğünde meyve	FitoFert Calcium 15 + FitoFert AminoFlex	3 + 2
7 - 10 gün sonra	FitoFert Bioflex-L	2
7 - 10 gün sonra	FitoFert Calcium 15 + FitoFert Humisuper Plus	3 + 2
Olgun meyveler	FitoFert Calcium Organo 30	3
7 - 10 gün sonra	FitoFert Calcium Organo 30	3
Hasat öncesi ve hasat sırasında olgun meyveler	FitoFert Kristal 4-10-40 (2-3 times)	5
Hasat sonrası	FitoFert Combivit 20 + FitoFert HumiStart	2 + 3

SEBZELERİN BESLENMESİ

Gelişim ve büyüme sırasında gelişim aşamasına bağlı olarak her sebze bitkisinin belirli makro (N;P;K; Ca, Mg) ve mikro (Fe, B, CU, Mn) besleyicilere ihtiyacı vardır. Bu miktarlar olağan toprak gübrelemesi sırasında sağlanamaz ancak fertigasyon veya tomurcuk uygulaması yoluyla vejetasyon sırasında eklenmelidir. Fitofert gübreleri sebze gelişiminin farklı fenofazlarına tam olarak uymaktadır. Kristal suda çözünen formüller öncelikli olarak fertigasyon için kullanılmaktadır ancak aynı zamanda mikro ve makro ikincil besleyiciler ile birlikte tomurcuk beslemesi için uygulanabilirler. Farklı sebze mahsulü yetiştirilmesine yönelik tavsiyelerimiz aşağıdaki şekildedir.

Sebze fidelerinin üretimi, çoğu sebze bitkisi için fide yetiştirmek için gerekli olan süre 4-8 hafta arasındadır, bu dönemde bitkinin besin ihtiyaçları azdır ve gerekli olanların tamamını dikim için tasarlanmış olan besleyici katmanlardan ilk yeşerme sonrasında ikincil gerçek yaprak oluşumuna kadar almaktadır. Dikim için dengeli pH değerleri ve besleme miktarı 1kg/m² ile TCS TRAY B granüllerini 0-7 mm'de (Terracult TC4 veya TCI Black) bitki gelişiminin ilk aşaması için tavsiye etmekteyiz. Dikimden üç hafta sonra, pek çok sebze fidesinin Terracult TC 5 granül 0-20 mm içine transplantasyonunun yapılması gereklidir, bu da halihazırda bitkiye gelişimin o aşamasında gerekli olan miktarda besleyicileri temin etmektedir.

Düşük kaliteli su ile sık sulama neticesinde, fide üretimi sırasında bitkinin köklenmekte olduğu katmandan yoğun bir şekilde besin çıkmaktadır, bu nedenle bitki besleme programının sebze fidesi üretiminde sulama ve tomurcuk uygulama yoluyla bitki besleme planının uygulanması gerekmektedir.

40

FİTÖFERT fertico agromarket

SEBZELER VE ÇİÇEKLER

Aşama (fenofaz)	Hazırlama (sulama)	Kons%	Hazırlama (yapraktan)	Kons%
İlk yaprakların belirmesiyle birlikte fide üretiminin sonuna kadar	FitoFert HumiStart + FitoFert BioFlex P (Her 5 ila 7 günde bir - kurutulmuş yüzey)	0.2 + 0.1	FitoFert HumiStart + FitoFert BioFlex L (Her 7 günde bir)	0.5 + 0.2



DOMATES VE PATLICAN

Aşama (fenofaz)	Hazırlama (gübreleme)	gr(ml)/plant haftada	Hazırlama (yapraktan)	Conc. %
Dikimden sonra Köklenme (ilk 10 gün)	FitoFert Kristal 10:40:10 + FitoFert Bioflex-P	2 + 0.2	FitoFert HumiStart + FitoFert Bioflex-L	0.3 + 0.4
İlk meyve oluşumu çiçeklenme başlangıcı (10 ila 30 gün)	FitoFert 10:40:10 + FitoFert Kristal Tomato	0.5 + 1.5	FitoFert BorMax 20 + FitoFert Bioflex-L (+ FitoFert AminoFlex *)	0.3 + 0.4 (+0.2)
Yoğun büyüme meyve ve çiçek 5 dal açar (30-65 gün)	FitoFert Kristal Tomato ayrı ayrı uygulanır FitoFert HumiFlex	3.5 20 l/ha	FitoFert Calcium 15 + FitoFert HumiSuper Plus	0.3 + 0.5
Pigmentasyon görünümü ve meyve hasat başlangıcı (65-100 gün)	FitoFert Kristal Tomato	3	FitoFert Calcium 30 ayrı ayrı uygulanır FitoFert Bioflex-L **	0.5 0.4
Yoğun hasat	FitoFert 4:10:40	2.5	FitoFert Calcium 30 + FitoFert HumiSuper Plus	0.2 + 0.5

Yoğun vejetasyonda damla sulama kanalı ile sulama sisteminden FitoFert ca Nit (kalsiyum Nitrati) haftalık olarak 7-1,5 gr/bitki şeklinde uygulayınız. Daha iyi bitki gelişimi için stres şartlarında uygulanır (düşük ısı, az ışık, buzlanma, kötü hava). Her 7 günde bir bakım yapınız.

NOT: FITOFERT BIOFLEX-L GÜBRESİNİN TOMURCUK UYGULAMASININ YAPILMASI MÜMKÜN DEĞİL İSE 1,5 KG/HA MİKTARINDA FITOFERT BIOFLEX P UYGULAMASI YAPINIZ.



BİBER

Aşama (fenofaz)	Hazırlama (gübreleme)	gr(ml)/plant haftada	Hazırlama (yapraktan)	Konsan%
Transplantasyon sonrası köklenme (ilk 10 gün)	FitoFert Kristal 10:40:10 + FitoFert Bioflex-P	2 + 0.2	FitoFert HumiStart + FitoFert Bioflex-L	0.3 + 0.4
Köklenme sonrası çiçek açmaya kadar ve ilk meyve (10-60 gün)	FitoFert Kristal Pepper + FitoFert Kristal 24:6:10 ayrı ayrı uygulanır FitoFert HumiFlex	1 + 0.5 20 l/ha	FitoFert BorMax 20 + FitoFert Bioflex-L (+FitoFert Aminoflex *)	0.3 + 0.4 (+0.2)
			FitoFert Calcium 15 + FitoFert HumiSuper Plus	0.3 + 0.5
İlk hasat sonrası yani ikinci vejetasyon sırasında (60-100 gün)	FitoFert Kristal Pepper	2.5	FitoFert Calcium 30 ayrı ayrı uygulanır FitoFert Bioflex-L **	0.5 0.4
Meyve oluşumunun son aşaması (100 günden vejetasyon sonuna kadar)	FitoFert Kristal Pepper + FitoFert 24:6:10	2 + 1	FitoFert Calcium 30 + FitoFert HumiSuper Plus	0.2 + 0.5

Yoğun vejetasyonda damla sulama kanalı ile sulama sisteminden FitoFert ca Nit (kalsiyum Nitrati) haftalık olarak 1-2 gr/bitki şeklinde uygulayınız. Daha iyi bitki gelişimi için stres şartlarında uygulanır (düşük ısı, az ışık, buzlanma, kötü hava). Her 7 günde bir bakım yapınız.

NOT: FITOFERT BIOFLEX-L GÜBRESİNİN TOMURCUK UYGULAMASININ YAPILMASI MÜMKÜN DEĞİL İSE 1,5 KG/HA MİKTARINDA FITOFERT BIOFLEX P UYGULAMASI YAPINIZ.

42



SALATALIK VE ACUR

Aşama (fenofaz)	Hazırlama (gübreleme)	gr(ml)/plant haftada	Hazırlama (yapraktan)	Konsan%
Transplantasyon sonrası köklenme (ilk 10 gün)	FitoFert 10:40:10 + FitoFert Bioflex-P	2 + 0.2	FitoFert HumiStart + FitoFert Bioflex-L	0.3 + 0.4
Köklenme sonrası 8 set gerçek yaprak oluşumu (10-35 gün)	FitoFert Kristal Melon + FitoFert 24:6:10	3 + 1.5	FitoFert BorMax 20 + FitoFert Bioflex-L (+ AminoFlex *)	0.3 + 0.4 (+0.2)
İlk hasada kadar yoğun büyüme ve meyve büyümesi (36 ile 65 gün)	FitoFert Kristal Melon + FitoFert Kristal 24:6:10 ayrı ayrı uygulanır FitoFert HumiFlex	3.5 + 1.5 20 l/ha	FitoFert Calcium 15 + FitoFert HumiSuper Plus	0.3 + 0.5
Tam büyümüş meyve ve hasat (66. günden hasat sonuna kadar)	FitoFert Kristal Melon	5.5	FitoFert Calcium 30 ayrı ayrı uygulanır FitoFert Bioflex-L **	0.5 0.4

Yoğun vejetasyonda damla sulama kanalı ile sulama sisteminden FitoFert ca Nit (kalsiyum Nitrat) haftalık olarak 1,5 gr/bitki şeklinde uygulayınız. Daha iyi bitki gelişimi için stres şartlarında uygulanır (düşük ısı, az ışık, buzlanma, kötü hava). Her 7 günde bir bakım yapınız.

NOT: FITOFERT BIOFLEX-L GÜBRESİNİN TOMURCUK UYGULAMASININ YAPILMASI MÜMKÜN DEĞİL İSE 1,5 KG/HA MİKTARINDA FITOFERT BIOFLEX P UYGULAMASI YAPINIZ.



KARPUZ VE KAVUN

Aşama (fenofaz)	Hazırlama (gübreleme)	gr(ml)/plant haftada	Hazırlama (yapraktan)	Konsan%
Transplantasyon sonrası köklenme (ilk 10 gün)	FitoFert 10:40:10 + FitoFert Bioflex-P	15 + 1.2	FitoFert HumiStart + FitoFert Bioflex-L	0.3 + 0.4
Çiçek açmaya ve ilk meyve oluşumuna kadar yoğun büyüme (10-40 gün)	FitoFert Kristal Melon + FitoFert 24:6:10	15 + 10	FitoFert BorMax 20 + FitoFert Bioflex-L (+ AminoFlex *)	0.3 + 0.4 (+0.2)
Meyve %70 büyüdüğünde	FitoFert Kristal Melon + FitoFert 24:6:10 ayrı ayrı uygulanır FitoFert HumiFlex	25 + 5 20 l/ha	FitoFert Calcium 15 + FitoFert HumiSuper Plus	0.3 + 0.5
Tam büyümüş meyve ve hasat (61.-105 gün)	FitoFert Kristal Melon + FitoFert 4:10:40	30 + 5	FitoFert Calcium 30 ayrı ayrı uygulanır FitoFert Bioflex-L **	0.5 0.4

Yoğun vejetasyonda damla sulama kanalı ile sulama sisteminden FitoFert ca Nit (kalsiyum Nitrati) haftalık olarak 1- 1,5 kg/ha şeklinde uygulayınız. Daha iyi bitki gelişimi için stres şartlarında uygulanır (düşük ısı, az ışık, buzlanma, kötü hava). Her 7 günde bir bakım yapınız.

NOT: FITOFERT BIOFLEX-L GÜBRESİNİN TOMURCUK UYGULAMASININ YAPILMASI MÜMKÜN DEĞİL İSE 1,5 KG/HA MİKTARINDA FITOFERT BIOFLEX P UYGULAMASI YAPINIZ.



KABAK

Aşama (fenofaz)	Hazırlama (gübreleme)	gr(mi)/plant haftada	Hazırlama (yapraktan)	Kons%
Transplantasyon sonrası köklenme (ilk 10 gün)	FitoFert 10:40:10 + FitoFert Bioflex-P	15 + 1.2	FitoFert HumiStart + FitoFert Bioflex-L	0.3 + 0.4
Çiçek açmaya ve ilk meyve oluşumuna kadar yoğun büyüme (10-40 gün)	FitoFert Kristal Melon + FitoFert 24:6:10 ayrı ayrı uygulanır FitoFert HumiFlex	3 + 2 20 l/ha	FitoFert BorMax 20 + FitoFert Bioflex-L (+ AminoFlex *)	0.3 + 0.4 (+0.2)
Tam büyümüş meyve ve hasat (61-105 gün)	FitoFert Kristal Melon + FitoFert 4:10:40	4 + 0.5	FitoFert Calcium 30 + FitoFert HumiSuper Plus	0.2 + 0.5

Yoğun vejetasyonda damla sulama kanalı ile sulama sisteminden FitoFert ca Nit (kalsiyum Nitratı) haftalık olarak 1- 1,5 kg/ha şeklinde uygulayınız. Daha iyi bitki gelişimi için stres şartlarında uygulanır (düşük ısı, az ışık, buzlanma, kötü hava). Her 7 günde bir bakım yapınız.

NOT: FITOFERT BIOFLEX-L GÜBRESİNİN TOMURCUK UYGULAMASININ YAPILMASI MÜMKÜN DEĞİL İSE 1,5 KG/HA MİKTARINDA FITOFERT BIOFLEX P UYGULAMASI YAPINIZ.

MARUL, İSPANAK, PAZI, BAHARATLI BİTKİLER

Aşama (fenofaz)	Hazırlama (gübreleme)	kg(l)/ha aşama	Hazırlama (yapraktan)	Kons.%
Transplantasyon sonrası köklenme (ilk 10 gün)	FitoFert Kristal 10:40:10 + FitoFert Bioflex-P	40 + 4	FitoFert HumiStart + FitoFert Bioflex-L	0.3 + 0.4
Yaprakların taçlanmasından sonra orta vejetasyona kadar- yani baş oluşumu başlangıcında	FitoFert Kristal 4:10:40 + FitoFert 20:20:20 ayrı ayrı uygulanır FitoFert HumiFlex	60 + 25 20 l/ha	FitoFert BorMax 20 + FitoFert Bioflex-L (+ AminoFlex *)	0.3 + 0.4 (+0.2)
Vejetasyonun ikinci aşamasından hasada kadar	FitoFert 4:10:40 + FitoFert 24:6:10	70 + 35	FitoFert Calcium 30 + FitoFert HumiSuper Plus	0.2 + 0.5

Yoğun vejetasyonda damla sulama kanalı ile sulama sisteminden FitoFert ca Nit (kalsiyum Nitratı) haftalık olarak 07-1,5g/bitki şeklinde uygulayınız. Daha iyi bitki gelişimi için stres şartlarında uygulanır (düşük ısı, az ışık, buzlanma, kötü hava). Her 7 günde bir bakım yapınız.

NOT: FITOFERT BIOFLEX-L GÜBRESİNİN TOMURCUK UYGULAMASININ YAPILMASI MÜMKÜN DEĞİL İSE 1,5 KG/HA MİKTARINDA FITOFERT BIOFLEX P UYGULAMASI YAPINIZ.



TURPGİLLER

Aşama (fenofaz)	Hazırlama (gübreleme)	kg(l)/ha aşama	Hazırlama (yapraktan)	kg(l)/ha (min. 300 lt su/ha)
Transplantasyon sonrası köklenme (ilk 10 gün)	FitoFert 10:40:10 + FitoFert Bioflex-P	20 + 4	FitoFert HumiStart + FitoFert Bioflex-L	0,3 + 0,4
Yaprakların taçlanmasından sonra orta vejetasyona kadar- yani baş oluşumu başlangıcı	FitoFert 24:6:10 + FitoFert 20:20:20 ayrı ayrı uygulanır FitoFert HumiFlex	25 + 20 20 l/ha	FitoFert BorMax 20 + FitoFert Bioflex-L (+ AminoFlex *)	0,3 + 0,4 (+0.2)
Vejetasyonun ikinci aşamasından hasada kadar	FitoFert 4:10:40 + FitoFert 24:6:10	20 + 15	FitoFert Calcium 15 + FitoFert HumiSuper Plus	0,3 + 0,5
Yoğun vejetasyonda damla sulama kanalı ile sulama sisteminden FitoFert ca Nit (kalsiyum Nitratı) haftalık olarak 07-1,5g/bitki şeklinde uygulayınız. Daha iyi bitki gelişimi için stres şartlarında uygulanır (düşük ısı, az ışık, buzlanma, kötü hava). Her 7 günde bir bakım yapınız.				

NOT: FİTOFERT BIOFLEX-L GÜBRESİNİN TOMURCUK UYGULAMASININ YAPILMASI MÜMKÜN DEĞİL İSE 1,5 KG/HA MİKTARINDA FİTOFERT BIOFLEX P UYGULAMASI YAPINIZ.

46

PATATES

Aşama (fenofaz)	Hazırlama (gübreleme)	kg(l)/ha aşama	Hazırlama (yapraktan)	kg(l)/ha (min. 300 lt su/ha)
Orta vejetasyona kadar yani sıra kapanması ve net tanımlanan çiçekler	FitoFert 20:20:20 + FitoFert Bioflex-P	35 + 4	FitoFert HumiStart + FitoFert Bioflex-L	0,3 + 0,4
Tam açma	FitoFert 20:20:20 ayrı ayrı uygulanır FitoFert HumiFlex	65 20 l/ha	FitoFert BorMax 20 + FitoFert Bioflex-L (+ AminoFlex *)	0,3 + 0,4 (+0.2)
Petal (yaprak) düşmesi ve yumru şişmesi	FitoFert 24:6:10 + FitoFert 4:10:40	14 + 60	FitoFert Calcium 15 + FitoFert HumiSuper Plus	0,3 + 0,5
Yoğun vejetasyonda damla sulama kanalı ile sulama sisteminden FitoFert ca Nit (kalsiyum Nitratı) haftalık olarak 07-1,5g/bitki şeklinde uygulayınız. Daha iyi bitki gelişimi için stres şartlarında uygulanır (düşük ısı, az ışık, buzlanma, kötü hava). Her 7 günde bir bakım yapınız.				

NOT: FİTOFERT BIOFLEX-L GÜBRESİNİN TOMURCUK UYGULAMASININ YAPILMASI MÜMKÜN DEĞİL İSE 1- 1,5 KG/HA MİKTARINDA FİTOFERT BIOFLEX P UYGULAMASI YAPINIZ.

KÖK SEBZELERİ (HAVUÇ, PANCAR, KARATURP)

Aşama (fenofaz)	Hazırlama (gübreleme)	kg(l)/ha aşama	Hazırlama (yapraktan)	kg(l)/ha (min. 300 lt su/ha)
Taç oluşumu başlangıcından itibaren yani üçüncü set yaprak oluşumu (15-20 gün)	FitoFert 20:20:20 + FitoFert Bioflex-P	35 + 5	FitoFert BorMax 20 + FitoFert Bioflex-L	1 + 2
Yukarı kök vermeye kadar yoğun büyüme	FitoFert 4:10:40 + FitoFert 24:6:10 ayrı ayrı uygulanır FitoFert HumiFlex	30 + 7 20 l/ha	FitoFert HumiSuper Plus (+FitoFert AminoFlex *)	5 (+ 2)

Yoğun vejetasyonda damla sulama kanalı ile sulama sisteminden FitoFert ca Nit (kalsiyum Nitratı) haftalık olarak 07-1,5g/biçki şeklinde uygulayınız. Daha iyi biçki gelişimi için stres şartlarında uygulanır (düşük ısı, az ışık, buzlanma, kötü hava). Her 7 günde bir bakım yapınız.



SOĞANLI BİTKİLER (SOĞAN, SARIMSAK, PIRASA)

Aşama (fenofaz)	Hazırlama (gübreleme)	kg(l)/ha aşama	Hazırlama (yapraktan)	kg(l)/ha (min. 300 lt su/ha)
Taç oluşumu başlangıcından itibaren yani üçüncü set yaprak oluşumu (15-20 gün)	FitoFert 20:20:20 + FitoFert Bioflex-P	30 + 5	FitoFert BorMax 20 + FitoFert Bioflex-L	1 + 2
Yukarı kök vermeye kadar yoğun büyüme	FitoFert 4:10:40 + FitoFert 24:6:10 ayrı ayrı uygulanır FitoFert HumiFlex	35 + 5 20 l/ha	FitoFert HumiSuper (+FitoFert AminoFlex *)	5 (+ 2)

Yoğun vejetasyonda damla sulama kanalı ile sulama sisteminden FitoFert ca Nit (kalsiyum Nitratı) haftalık olarak 07-1,5g/biçki şeklinde uygulayınız. Daha iyi biçki gelişimi için stres şartlarında uygulanır (düşük ısı, az ışık, buzlanma, kötü hava). Her 7 günde bir bakım yapınız.



BAKLAGİLLER

Aşama (fenofaz)	Hazırlama (yapraktan)	kg(l)/ha (min. 300 l su/ha)
Birkaç set yapraktan itibaren ilk tomurcuk oluşumuna kadar	FitoFert HumiStart	3
Çiçek açmadan önce	FitoFert BorMax 20 + FitoFert HumiSuper Plus	1 + 3
Çiçek yaprağı düşmesi ve kabuk oluşumu	FitoFert Kalsiyum Organo 30 + FitoFert HumiSuper Plus	3 + 2
Çiçek yaprağı düşmesi ve kabuk oluşumu	FitoFert HumiSuper Plus + FitoFert 4:10:40	2 + 3

Tomurcuk beslemesi fenofaz aşamalarına göre her 7-10 günde bir tekrar edilmelidir.

FASULYE, BEZELYE, YEŞİL FASULYE

48

ZK. FITÖFERT



TARIM ÇİFTÇİLİĞİ

Tomurcuk besleme: Bitkiler besinlerin çoğunluğunu kök sistemi kanalıyla alırlar, evrim sürecinde besinlerin girişi için ana yol olarak tasarlanmıştır. Ancak, kritik gelişim aşamaları sırasında, besin eksikliği, azalan emilim, nakledilebilirlik veya stres koşulları durumunda, tomurcuk beslemesi bu sorunların üstesinden gelmeye yardımcı olabilir, netice olarak daha iyi ve daha çok mahsul elde edilir.

Tomurcuk beslemenin avantajları aşağıdaki şekildedir:

- Mikro besleyicilerin kolay temini ve genellikle kök sisteminde bulunmayan veya kötü nakledilen (topraktaki yüksek pH değeri, yüksek OM, kumlu topraklar) eksikliklerin tedavisi (çinko, manganez, demir, B, Cu, Mo).
- Belirli enzim süreçlerinin tetiklenmesi (B-Polinasyon, Çinko- fitohormonlar).
- Bitkilerin ve köklerin zorlukla emdiği stres dönemlerinde besleyicilerin verilmesi (soğuk hava, asimile etme imkansızlığı).
- Daha hızlı şekilde stresin üstesinden gelinmesi (amino asitler). Daha yoğun büyüme (fitohormonlar, organik asitler, sakkaritler).
- Tomurcuk bakımı uygulama maliyetlerini minimize edecek şekilde genellikle zararlılara yönelik ilaçlarla uygulanmaktadır.

Verimliliği ve maksimum pozitif sonuçları etkileyecek çeşitli faktörler bulunmaktadır. Genel olarak, tomurcuk uygulamaları 30 derecenin altındaki ortamda sabah erken saatlerde veya akşam geç saatlerde en iyi şekilde yapılır.

TAHILLAR

Gelişim aşaması (Uygulama zamanı)	Hazırlama (yapraktan)	l/ha (kg/ha)
İlk uygulama filizlenme zamanında, genellikle tarım ilaçları ile kombineli olarak,	FITOFERT HUMISUPER PLUS	3
İkinci uygulama baş verme-çiçeklenme zamanında mantar ve/veya böcek ilaçları ile kombineli şekilde	FITOFERT HUMISUPER PLUS	3

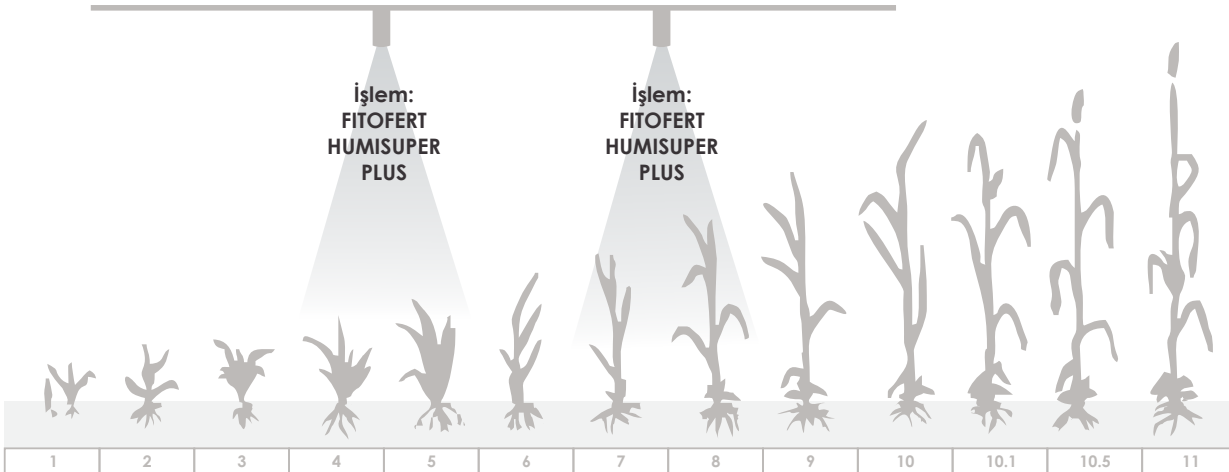


Nitrojen ile sonbahardaki temel gübreleme ve toprak beslemesine ek olarak, buğday, böcek ilacı uygulaması sırasında yapraklar kanalıyla beslenmesi gerekmektedir. İlk böcek ilacı uygulaması genellikle baharın erken dönemlerinde vejetasyonla birlikte ve çim köklerin ilk büyümesi aşamasında yapılır. Bu dönemde geceleri soğuktur, bunun anlamı da yeterli tomurcuk beslemesinin metabolik süreçleri tetiklemesi, kök sistemi faaliyetlerini hızlandırması, daha iyi filizlenmeye imkan vermesi ve ısı stresini azaltmasıdır.

FITOFERT HUMISUPER PLUS ile kombinasyon tarım ilacı kullanımından sonra tek uygulama ile elde edilen kat ve yapılan çalışmanın sonuçları

Lokasyon	Çeşit	Kontrol	FITOFERT kg/ha	Fark kg/ha	NET KAR
Kamenovo	Moison	7565	8170	605	8.800 din
Kamenovo	Apache	6760	7300	540	7.850 din
Porodin	Nicol	6255	6840	485	6.800 din
Markovac	Solehium	7495	8010	515	7.280 din

50



DARI

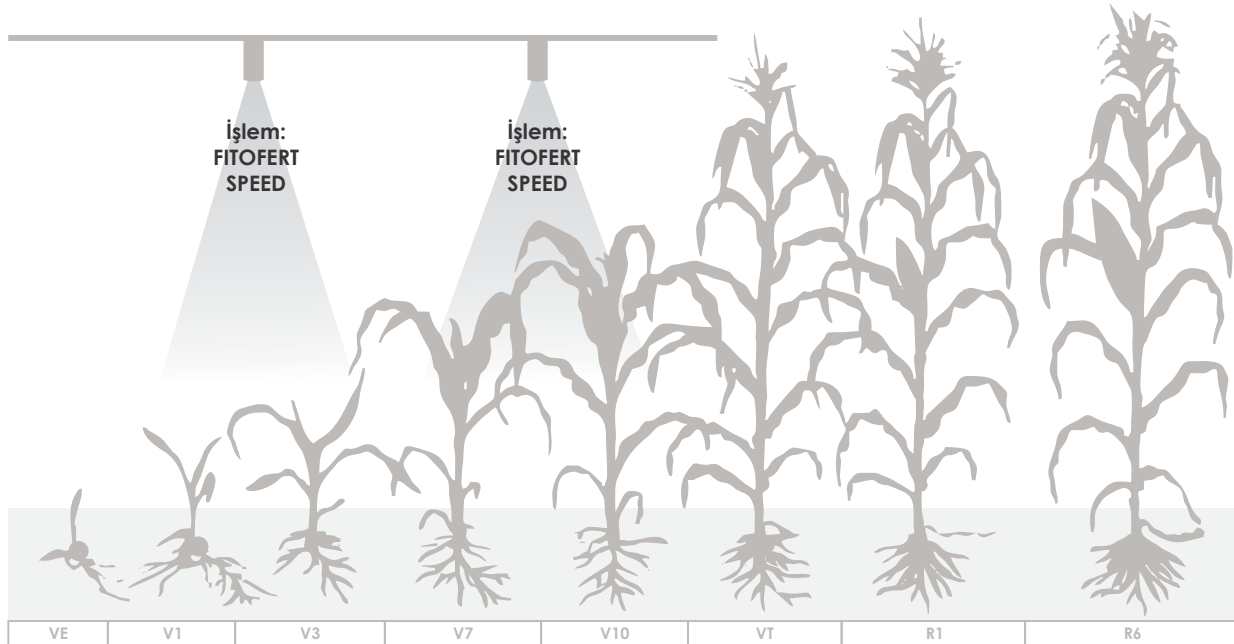
Gelişim aşaması (Uygulama zamanı)	Hazırlama (yapraktan)	l/ha
3.'den 6. set yapraklara kadar	FITOFERT SPEED	3
Püskülleme öncesi	FITOFERT SPEED	3



Darı vejetasyon döngüsünde yüksek kaliteli besinlere ihtiyaç duyan çiftlik bitkisidir (N, K; P, Mg, Ca, Zn....). Sözü edilen besleyicilerin çoğunluğu kök tarafından topraktan kompleks olarak emilecektir ve bu nedenle çiftçilik sırasında yeterli toprak gübreleri ile düzenli temel gübrelemenin yapılması çok önemlidir. Bunun temel gübrelerin yanında, otlardan korunma için tarım ilacı uygulaması yaparken, örneğin 4. set yapraktan 6. set yaprak aşamasına kadar, uygun Fitofert gübreleri ile tomurcuk beslemesinin yapılması faydalıdır.

FITOFERT preparatı ile iki uygulama yapıldıktan sonra elde edilen çalışma ve kar.

Lokasyon	Çeşit kg/ha	FITOFERT kg/ha	Fark kg/ha	NET Kar
Svilajnac	8780	9540	760	8.300 din
Jagodina	7730	8370	640	6.250 din
Mrkšićevi Salaši	9120	9860	770	7.620 din



SOYA FASULYESİ



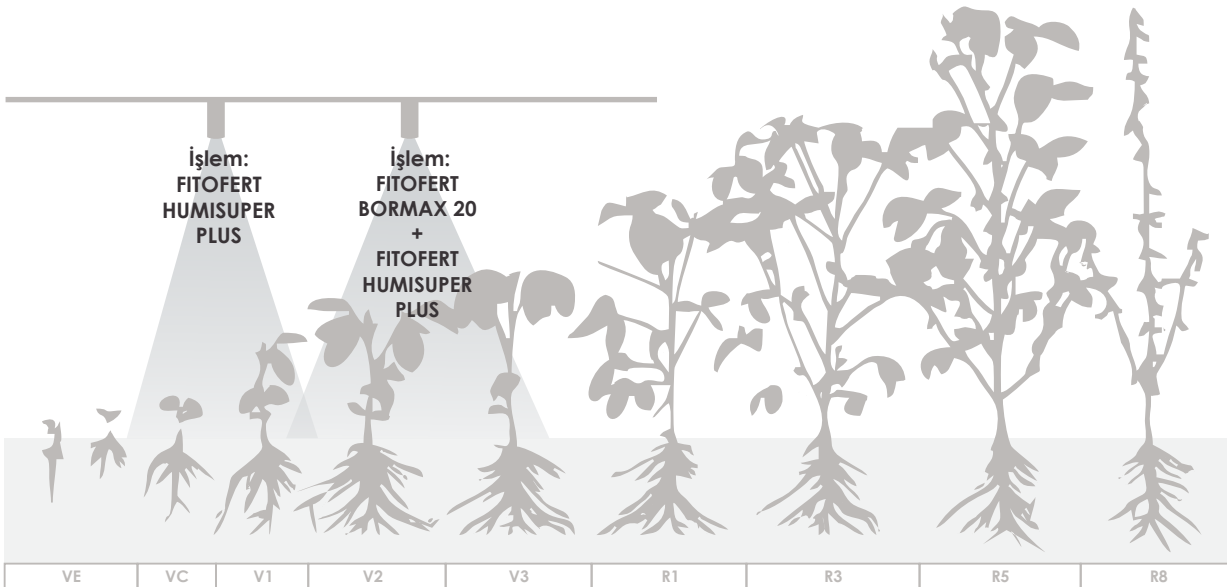
Gelişim aşaması (Uygulama zamanı)	Hazırlama (yapraktan)	l/ha (kg/ha)
3 yapraklı bitkilerin belirmesine kadar, yabancı ot karşıtı ilk bakım ile birlikte	FITOFERT HUMISUPER PLUS	3
Çiçeklenme öncesi aşama	FitoFert BorMax 20 + FITOFERT HUMISUPER PLUS	1 + 3

Soya fasulyesi baklagiller ailesinden bir çiftlik bitkisidir, köklerini topraktaki faydalı mikroorganizmalar ile simboze girmek için kullanmaktadır. Bu mikroorganizmalar, atmosferik nitrojeni sabitler ve yetiştirilen bitki için bunu erişilebilir nitrata nitrojene dönüştürmektedir. Bu nedenle dikim öncesinde temel toprak gübrelemesinde bulunan nitrojen miktarlarının dikkate alınması çok önemlidir, yani topraktaki temel gübrelemenin azaltılması ve vejetasyon sırasında Fitofert tomurcuk gübreleri ile gerekli miktardaki besinlerin eklenmesi içindir. Boronun soya fasulyesi üstündeki etkileri çeşitlidir:

Kök büyümesini etkiler, nitrojen fiksasyonunu iyileştirir, dal açılımını teşvik eder, uzun süreliliği sağlar, çiçek gübrelemesini uzatır ve kabuk içindeki fasulye sayısını artırır.

FITOFERT HUMISUPER PLUS + FITOFERT BORMAX 20 preparatı ile iki uygulama yapıldıktan sonra elde edilen çalışma ve kar.

Lokasyon	Çeşit kg/ha	FITOFERT kg/ha	Fark kg/ha	NET KAR
Nizine	3260	3560	300	10.000 din
Temerin	5500	5750	250	8.000 din
Sivac	3230	3570	340	11.600 din
Hajdučica	4220	4550	330	11.200 din



AYÇİÇEĞİ

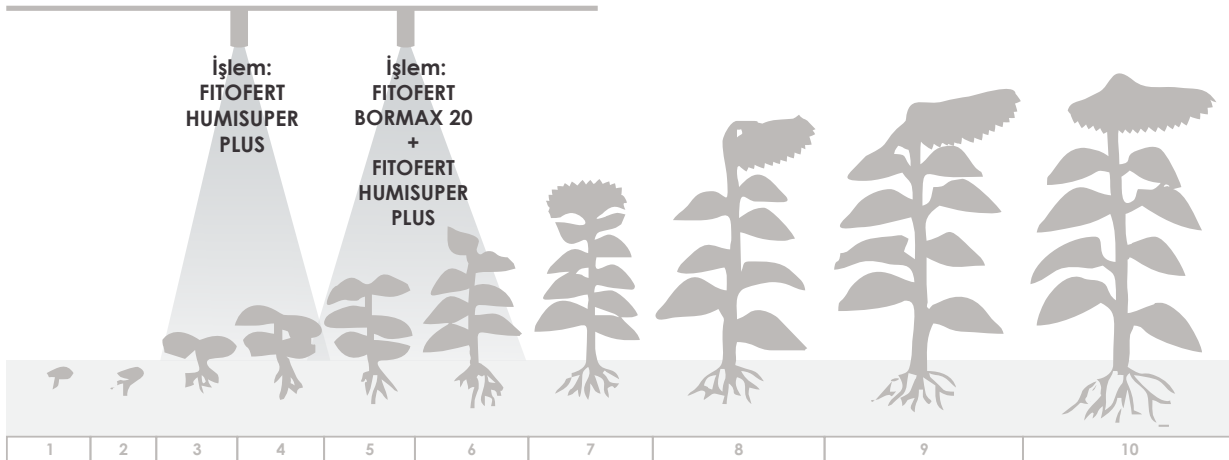
Gelişim aşaması (Uygulama zamanı)	Hazırlama (yapraktan)	l/ha (kg/ha)
İlk tarım ilacı uygulaması	FITOFERT HUMISUPER PLUS	3
Butonlaşma öncesi	FITOFERT HUMISUPER PLUS + FITOFERT BOR MAX 20	3 + 1

Ayçiçeğinin özelliği çok hızlı büyümesidir. Bu sebeple, çoğunlukla, vejetasyonun başlangıcında vejetasyon durumunda uygun tarım ilaçları ile beraber bir veya iki tomurcuk uygulaması yapılabilmektedir. Ayçiçeği güneşli günlerin daha çok ve yağmurun daha az yağdığı yerlerde büyüdüğü için, kilit önem taşıyan konu, güçlü ve sağlam bir kök sisteminin oluşumudur, böylece bitkiye besinler temin edilebilecektir. Kök sistemine ek olarak, yüksek miktarda çekirdek mahsulü iyi polinasyon gerektirmektedir, bu nedenle boron eksikliği olan topraklarda (kumlu topraklar) FitoFert Bor Max 20 ile besleme takviyesi tavsiye edilmektedir.



FITOFERT HUMISUPER PLUS + FITOFERT BORMAX 20 preparatı ile iki uygulama yapıldıktan sonra elde edilen çalışma ve kar.

Lokasyon	Çeşit kg/ha	FITOFERT kg/ha	Fark kg/ha	NET KAR
PSS Zrenjanin	3866	4181	315	7.450 din
Uljarice Bačka	2460	2650	190	3.700 din
PSS Sombor	4052	4470	418	10.540 din



ŞEKER PANCARI

Gelişim aşaması (Uygulama zamanı)	Hazırlama (yapraktan)	l/ha (kg/ha)
İlk gerçek yaprak setinin gelişimi	FİTOFERT HUMISUPER PLUS	4
Haziran başı, sıraların kapanmasından önce	FİTOFERT BOR MAX 20 + FİTOFERT HUMISUPER PLUS	2 + 3
Haziran ortası	FİTOFERT BOR MAX 20 + FİTOFERT HUMISUPER PLUS	2 + 3

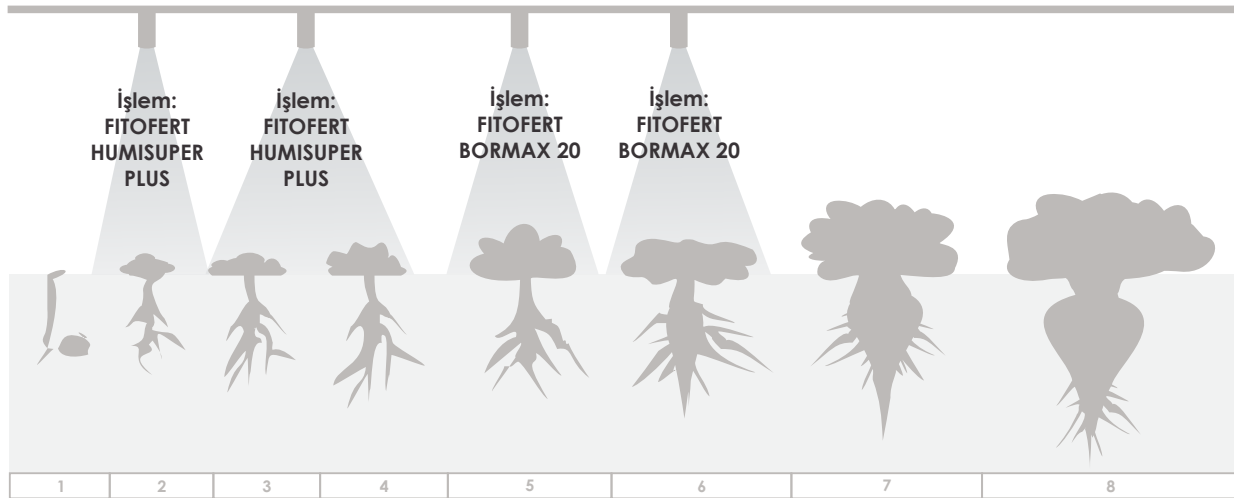


Şeker pancarı öncelikli olarak potasyumu, magnezyumu ve boronu asimile etmektedir, bu nedenle yapraktan Fitofert gübrelere uygulayarak bitkilere ilk gelişim aşamalarında yardımcı olmak gerekir. Fitofert Bor Max 20'nin gübreleme etkileri ve tomurcuk gübrelere daha sonraki uygulamalardaki etkileri şeker pancarı öz çürüklüğü hastalığına karşı daha yüksek direnç sağlaması ve daha yüksek sindirim oranıdır. (yaklaşık olarak %1-1,5)

Çalışmanın sonuçları ve gerçekleşen kâr.

Lokasyon	DIG - Control kg/ha	DIG - FF: BORMAX 20	Fark	NET KAR
PSS Ruma	13,09	14,29	5.8 T	17.600 din
Crvenka	13,65	14,93	5.6 T	16.800 din

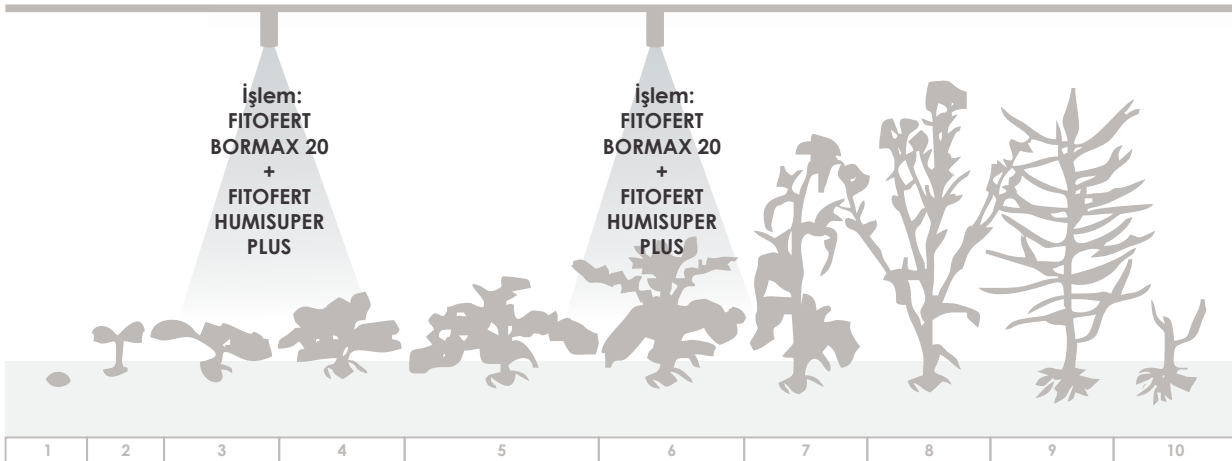
54



KANOLA (KOLZA)

Gelişim aşaması (Uygulama zamanı)	Hazırlama (yapraktan)	l/ha (kg/ha)
Vejetasyon durumunun başlangıcı, hava sıcaklığı 8 derecenin üstünde olduğunda	FITOFERT HUMISUPER PLUS	3
	+ FITOFERT BOR MAX 20	+ 1
Tarım ilacı uygulaması sırasında bahar uygulaması	FITOFERT HUMISUPER PLUS	3
	+ FITOFERT BOR MAX 20	+ 1

Buğdayda olduğu gibi kolza tohumu sonbaharda ekilmektedir ve takip eden yaz döneminde hasat yapılmaktadır. Vejetasyon durumunun başlangıcındaki en önemli şey iyi köklenmedir, boron bulunması temeldir çünkü hücreleri daha elastik hale getirmekte ve böylece don olaylarına karşı daha dayanıklı olmaktadır ve aynı zamanda polinasyonda önemli bir rol oynamaktadır. İlk uygulama baharın erken dönemlerinde hem Fitofert Humisuper Plus hem de Fitofert Bor Max 20 gübreleri kullanılarak yapılmalıdır.





ZK.FITÖFERT

Oruç Reis Mah. Giyimkent Sitesi
6. Sk No:58 Esenler/İSTANBUL
Tel: +90 212 438 58 90
Fax: +90 212 438 58 89
info@zktarim.com

www.zktarim.com

